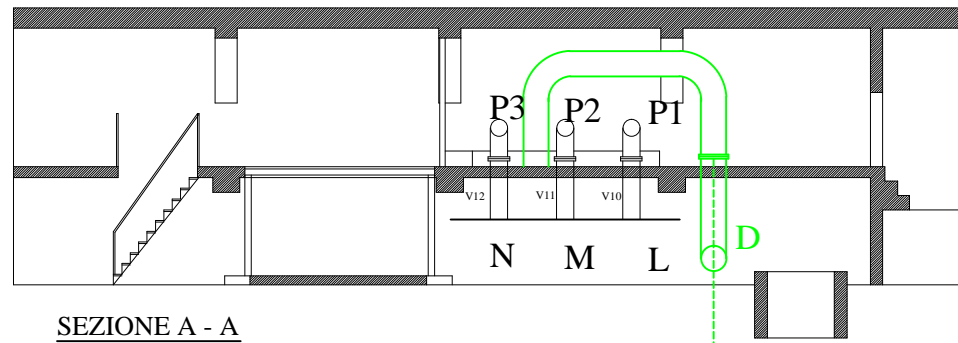


vedere particolari tavola 06

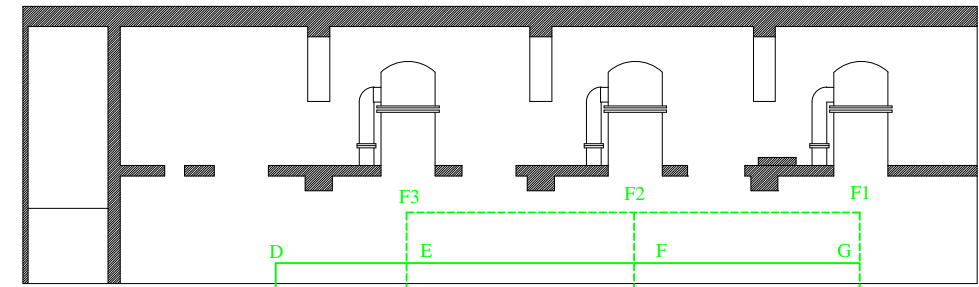
vedere particolari tavola 07

tutte le quote devono essere verificate in cantiere

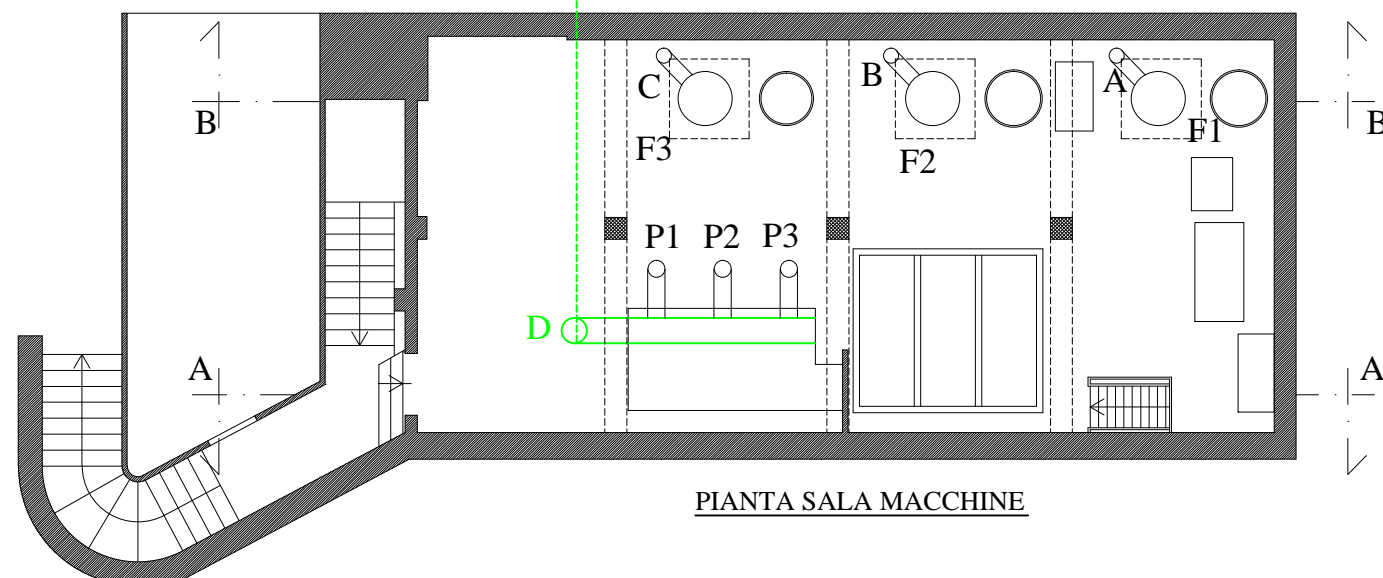
**CIRCUITO VERDE DALLE POMPE AI FILTRI
SCENDE**



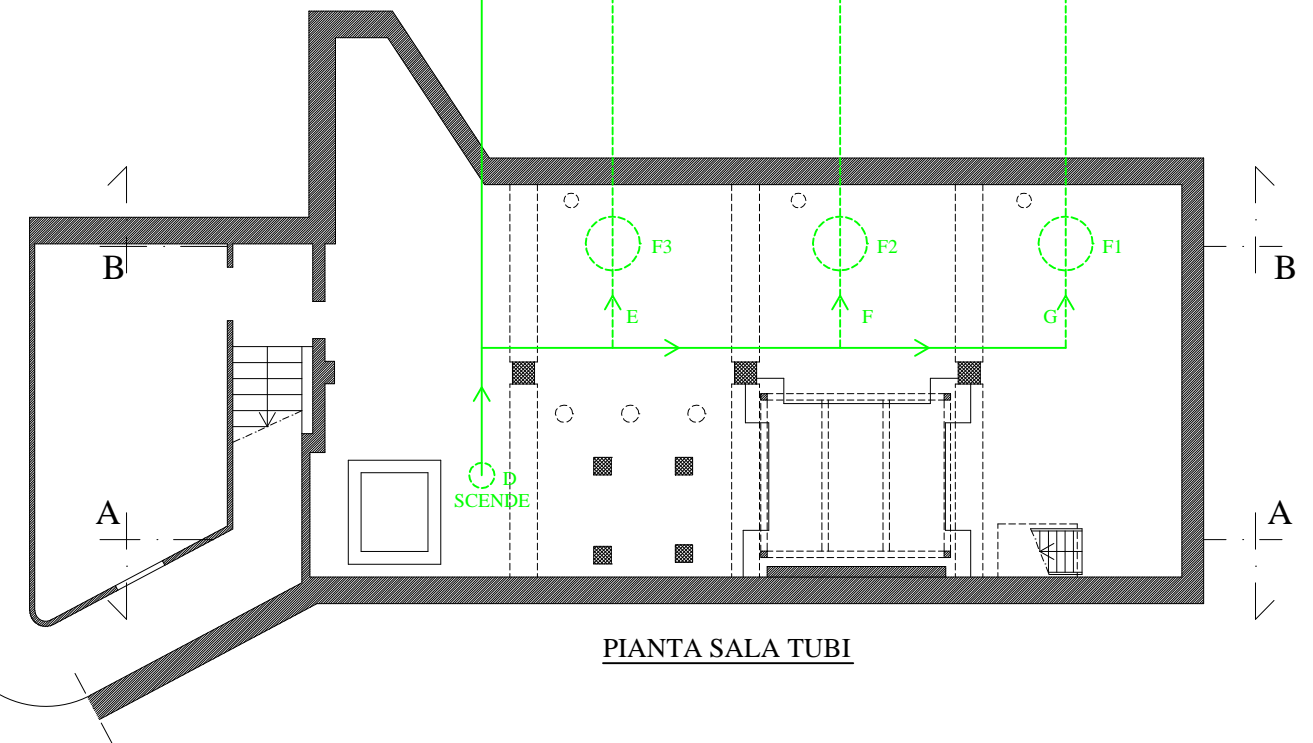
SEZIONE A - A



SEZIONE B - B



PIANTA SALA MACCHINE



PIANTA SALA TUBI

TRATTO	de progetto	di progetto	spessore	peso lineare	lunghezze
m	mm	mm	mm	kg/m	m
valvola V1	400	400		670	0
V1-I	470	459	11	126	2,45
I-H2	381	371	10	91,5	0,5
H2-PF2	355,6	345,6	10	85,2	1,1
V2	350	350		560	0
V3	350	350		560	0
H2-H1	355,6	345,6	10	85,2	0,5
H1-PF1	355,6	345,6	10	85,2	1,1
V4	350	350		560	0
V5	350	350		560	0
I-H3	381	371	10	91,5	0,5
H3-PF3	355,6	345,6	10	85,2	1,1
V6	350	350		560	0
V7	350	350		560	0
H3-H4	355,6	345,6	10	85,2	0,5
H4-PF4	355,6	345,6	10	85,2	1,1
V8	350	350		560	0
V9	350	350		560	0
PF1-PF2	355,6	345,6	10	85,2	0,5
PF2-PF3	381	371	10	91,5	0,5
PF3-PF4	381	371	10	91,5	0,5
PF4-R	470	459	11	126	0,5
R-L	470	459	11	126	3,9
L-P1	330	320	10	78,8	1
V10		250		176	0
L-M	381	371	10	91,5	1,25
M-P2	330	320	10	78,8	1
V11		250		176	0
M-N	381	371	10	91,5	1,25
N-P3	330	320	10	78,8	1
V12		250		176	0
					20,25

progettista e direttore lavori: ing. Mariaconcetta Perazzo
ordine ingegneri provincia di Monza e Brianza A1638
www.studiogp67.com

COMUNE di MILANO committente MILANO SPORT LIDO DI MILANO TUBAZIONI	TAV 05 REV. 01 24/01/2017	TAVOLA PROGETTO LINEA VERDE TRATTO POMPE-FILTRI
--	---------------------------------	--

coll. progetto: arch. Giovanna Pepe, Ing. Francesco Romano