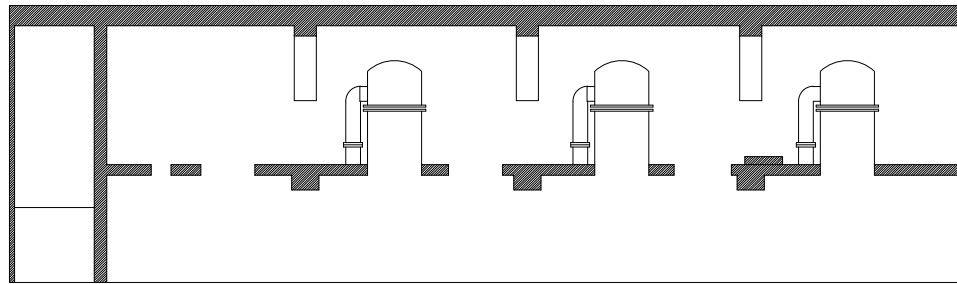


**CIRCUITO VERDE DALLE POMPE AI FILTRI  
SCENDE**

**SEZIONE B - B**

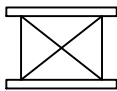


vedere particolari tavola 04  
vedere particolari tavola 07  
vedere particolari tavola 08

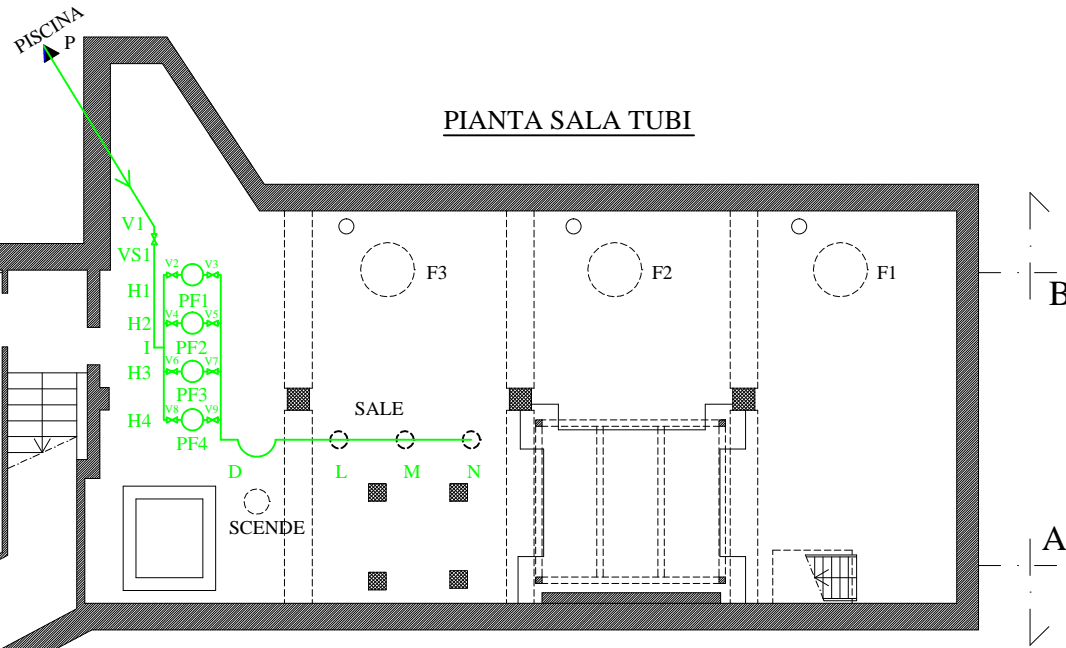
**PV-V1 tubo di imbocco a monte della  
flangia non oggetto di intervento**

vedere particolari tavola 04

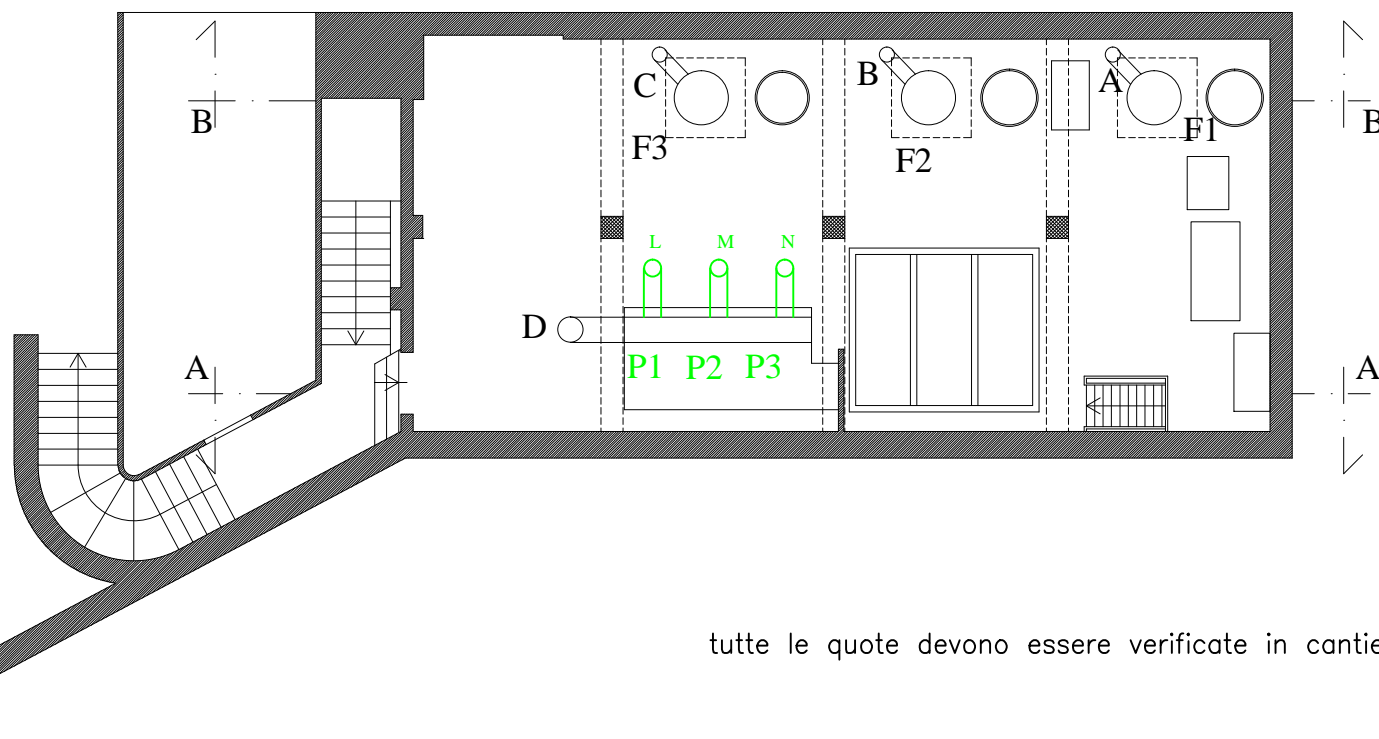
TRATTO	de progetto mm	di progetto mm	spessore mm	peso lineare kg/m	lunghezze m
valvola V1	400	400		670	0
V11	470	459	11	126	2,45
H12	381	371	10	91,5	0,5
H2-PF2	355,6	345,6	10	85,2	1,1
V2	350	350		560	0
V3	350	350		560	0
H2-H1	355,6	345,6	10	85,2	0,5
H1-PF1	355,6	345,6	10	85,2	1,1
V4	350	350		560	0
V5	350	350		560	0
H3	381	371	10	91,5	0,5
H3-PF3	355,6	345,6	10	85,2	1,1
V6	350	350		560	0
V7	350	350		560	0
H3-H4	355,6	345,6	10	85,2	0,5
H4-PF4	355,6	345,6	10	85,2	1,1
V8	350	350		560	0
V9	350	350		560	0
PF1-PF2	355,6	345,6	10	85,2	0,5
PF2-PF3	381	371	10	91,5	0,5
PF3-PF4	381	371	10	91,5	0,5
PF4-R	470	459	11	126	0,5
R1	470	459	11	126	3,9
L-P1	330	320	10	78,8	1
V10		250		176	0
L-M	381	371	10	91,5	1,25
M-P2	330	320	10	78,8	1
V11		250		176	0
M-N	381	371	10	91,5	1,25
N-P3	330	320	10	78,8	1
V12		250		176	0
					20,25



V1 = valvola a saracinesca



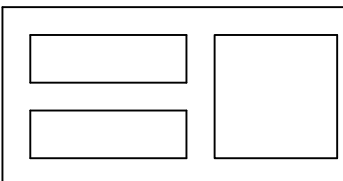
**PIANTA SALA MACCHINE**



tutte le quote devono essere verificate in cantiere

studioGP67 impianti & sicurezza  
via Buonarroti, 72 20851 Lissone (MB)  
tel 039/482662 fax 039/3305124  
E-mail info@studiogp67.com

progettista e direttore lavori: ing. Mariaconcetta Perazzo  
ordine ingegneri provincia di Monza e Brianza A1638  
www.studiogp67.com



COMUNE di MILANO

TAVOLA 03

TAVOLA PROGETTO LINEA VERDE  
TRATTO PISCINA-PREFILTRI-POMPE

24/01/2017

REV. 01

COMMITTENTE: MILANO SPORT  
PROGETTO TUBAZIONI IDRAULICHE PISCINA LIDO DI MILANO

coll. progetto: arch. Giovanna Pepe, Ing. Francesco Romano