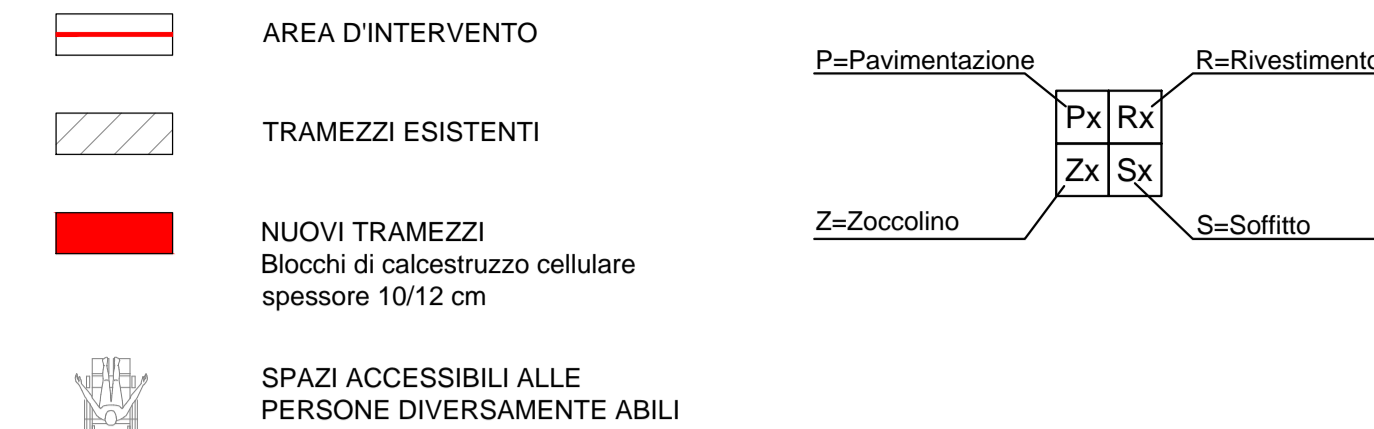


LEGENDA



FINITURE

PAVIMENTI

- P1 - PIASTRELLE IN KLINKER 25x25 CM - CLASSE A
- P2 - PIASTRELLE IN KLINKER 25x25 CM - CLASSE B
- P3 - PAVIMENTAZIONE IN LINOLEUM
- P4 - PAVIMENTAZIONE LOCALI TECNICI IN PIASTRELLE DI GRES 20x20 CM

RIVESTIMENTI PARETI

- R1 - PIASTRELLE IN KLINKER H=220 CM E TINTEGGIATURA SUPERIORE
- R2 - RASATURA E TINTEGGIATURA

ZOCCOLINO

- Z1 - GRES PORCELLANATO H 10 CM
- Z2 - KLINKER CON SGUSCIO
- Z3 - IN ALLUMINIO ANODIZZATO H 10 CM

SOFFITTI

- S1 - INTONACO TINTEGGIATO
- S2 - PANNELLI FIBRA MINERALE QUOTA 240 CM

N.B. - LE MISURE SONO AL FINITO
 - TUTTE LE NUOVE RAMPE AVRANNO LA FINITURA IN CEMENTO CON TRATTAMENTO ANTISCIVOLO

NOTE

- La climatizzazione dei locali è garantita secondo norma UNI 10339 e Regolamento Locale d'Igiene art. 3.4.7 lettera a) e b);
- il ricambio d'aria negli spogliatoi è di circa 2 vol/h;
- i servizi igienici chiusi sono dotati di aspirazione forzata e il ricambio d'aria è di circa 13 vol/h;
- è presente un vespaio su tutto il palazzetto;
- non si modificano le condizioni degli scarichi delle acque meteoriche e nere;
- il locale rifiuti è posto all'interno del centro sportivo (TAV. EA14)


COMUNE DI MILANO - MILANOSPORT S.P.A.
CENTRO SPORTIVO " FOSSATI "
RISTRUTTURAZIONE IMPIANTO

PROGETTO ESECUTIVO



DIRETTORE TECNICO
 ARCH. STEFANO PEDULLA'

COLLABORAZIONE ALLA PROGETTAZIONE:
 ARCH. CHIARA DI MICHELE
 ARCH. RENATA FERRI



- AMBIENTI PIANO INTERRATO
- 01 - SPOGLIATOIO ATLETI
 - 02 - SPOGLIATOIO ATLETI
 - 03 - SPOGLIATOIO ATLETI/ANTIDOPING
 - 04 - SPOGLIATOIO ATLETI
 - 05 - SPOGLIATOIO ISTRUTTORI / ARBITRI
 - 06 - SPOGLIATOIO ISTRUTTORI / ARBITRI
 - 07 - SPOGLIATOIO ATLETI
 - 08 - SPOGLIATOIO ATLETI
 - 09 - SPOGLIATOIO ATLETI
 - 10 - SPOGLIATOIO ATLETI
 - 11 - SPOGLIATOIO ATLETI
 - 12 - SPOGLIATOIO ATLETI
 - 13 - PRIMO SOCCORSO ATLETI
 - 14 - LOCALE TECNICO

NOTA BENE:
 TUTTE LE MISURE DEVONO ESSERE VERIFICATE DALL'IMPRESA COSTRUTTRICE CON PARTICOLARE ATTENZIONE ALLE STRUTTURE ESISTENTI

ELABORATO	NUOVE COSTRUZIONI - PIANO INTERRATO
EA15	SCALA: 1:100
	10 GENNAIO 2014



AMBIENTI NON RILEVATI
NON ACCESSIBILI

AMBIENTI NON RILEVATI
NON ACCESSIBILI

CABINA
TRASFORMAZIONE

14
LOCALE
TECNICO/
MAGAZZINO
9.8 mq

magazzino
mq 60

SPOGLIATOIO ATLETI
mq 27.00

SPOGLIATOIO ATLETI
mq 17.20

SPOGLIATOIO ATLETI
mq 20.50

SPOGLIATOIO ISTRUTTORI /
ARBITRI
mq 14.60

SPOGLIATOIO ISTRUTTORI /
ARBITRI
mq 13.21

SPOGLIATOIO ATLETI
mq 38.39

SPOGLIATOIO ATLETI
mq 42.79

SPOGLIATOIO ATLETI
mq 28.00

SPOGLIATOIO ATLETI
mq 20.50

SPOGLIATOIO ATLETI
mq 27.00

SPOGLIATOIO ATLETI
mq 17.20

SPOGLIATOIO ATLETI
mq 20.50

SPOGLIATOIO ATLETI
mq 27.00

SPOGLIATOIO ATLETI
mq 17.20

SPOGLIATOIO ATLETI
mq 20.50

SPOGLIATOIO ATLETI
mq 27.00

SPOGLIATOIO ATLETI
mq 17.20

SPOGLIATOIO ATLETI
mq 20.50

SPOGLIATOIO ATLETI
mq 27.00

SPOGLIATOIO ATLETI
mq 17.20

SPOGLIATOIO ATLETI
mq 20.50

SPOGLIATOIO ATLETI
mq 27.00

SPOGLIATOIO ATLETI
mq 17.20

SPOGLIATOIO ATLETI
mq 20.50

SPOGLIATOIO ATLETI
mq 27.00

SPOGLIATOIO ATLETI
mq 17.20

SPOGLIATOIO ATLETI
mq 20.50

SPOGLIATOIO ATLETI
mq 27.00

SPOGLIATOIO ATLETI
mq 17.20

SPOGLIATOIO ATLETI
mq 20.50

SPOGLIATOIO ATLETI
mq 27.00

SPOGLIATOIO ATLETI
mq 17.20

SPOGLIATOIO ATLETI
mq 20.50

SPOGLIATOIO ATLETI
mq 27.00

SPOGLIATOIO ATLETI
mq 17.20

SPOGLIATOIO ATLETI
mq 20.50

SPOGLIATOIO ATLETI
mq 27.00

SPOGLIATOIO ATLETI
mq 17.20

SPOGLIATOIO ATLETI
mq 20.50

SPOGLIATOIO ATLETI
mq 27.00

SPOGLIATOIO ATLETI
mq 17.20

SPOGLIATOIO ATLETI
mq 20.50

SPOGLIATOIO ATLETI
mq 27.00

SPOGLIATOIO ATLETI
mq 17.20

SPOGLIATOIO ATLETI
mq 20.50

SPOGLIATOIO ATLETI
mq 27.00

SPOGLIATOIO ATLETI
mq 17.20

SPOGLIATOIO ATLETI
mq 20.50

SPOGLIATOIO ATLETI
mq 27.00

SPOGLIATOIO ATLETI
mq 17.20

SPOGLIATOIO ATLETI
mq 20.50

SPOGLIATOIO ATLETI
mq 27.00

SPOGLIATOIO ATLETI
mq 17.20

SPOGLIATOIO ATLETI
mq 20.50

SPOGLIATOIO ATLETI
mq 27.00

SPOGLIATOIO ATLETI
mq 17.20

SPOGLIATOIO ATLETI
mq 20.50

SPOGLIATOIO ATLETI
mq 27.00

SPOGLIATOIO ATLETI
mq 17.20

SPOGLIATOIO ATLETI
mq 20.50

SPOGLIATOIO ATLETI
mq 27.00

SPOGLIATOIO ATLETI
mq 17.20

SPOGLIATOIO ATLETI
mq 20.50

SPOGLIATOIO ATLETI
mq 27.00

SPOGLIATOIO ATLETI
mq 17.20

SPOGLIATOIO ATLETI
mq 20.50

SPOGLIATOIO ATLETI
mq 27.00

SPOGLIATOIO ATLETI
mq 17.20

SPOGLIATOIO ATLETI
mq 20.50

SPOGLIATOIO ATLETI
mq 27.00

SPOGLIATOIO ATLETI
mq 17.20

SPOGLIATOIO ATLETI
mq 20.50

SPOGLIATOIO ATLETI
mq 27.00

SPOGLIATOIO ATLETI
mq 17.20

SPOGLIATOIO ATLETI
mq 20.50

SPOGLIATOIO ATLETI
mq 27.00

SPOGLIATOIO ATLETI
mq 17.20

SPOGLIATOIO ATLETI
mq 20.50

SPOGLIATOIO ATLETI
mq 27.00

SPOGLIATOIO ATLETI
mq 17.20

SPOGLIATOIO ATLETI
mq 20.50

SPOGLIATOIO ATLETI
mq 27.00

SPOGLIATOIO ATLETI
mq 17.20

SPOGLIATOIO ATLETI
mq 20.50

SPOGLIATOIO ATLETI
mq 27.00

SPOGLIATOIO ATLETI
mq 17.20

SPOGLIATOIO ATLETI
mq 20.50

SPOGLIATOIO ATLETI
mq 27.00

SPOGLIATOIO ATLETI
mq 17.20

SPOGLIATOIO ATLETI
mq 20.50

SPOGLIATOIO ATLETI
mq 27.00

SPOGLIATOIO ATLETI
mq 17.20

SPOGLIATOIO ATLETI
mq 20.50

SPOGLIATOIO ATLETI
mq 27.00

SPOGLIATOIO ATLETI
mq 17.20

SPOGLIATOIO ATLETI
mq 20.50

SPOGLIATOIO ATLETI
mq 27.00

SPOGLIATOIO ATLETI
mq 17.20

SPOGLIATOIO ATLETI
mq 20.50

SPOGLIATOIO ATLETI
mq 27.00

SPOGLIATOIO ATLETI
mq 17.20

SPOGLIATOIO ATLETI
mq 20.50

SPOGLIATOIO ATLETI
mq 27.00

SPOGLIATOIO ATLETI
mq 17.20

SPOGLIATOIO ATLETI
mq 20.50

SPOGLIATOIO ATLETI
mq 27.00

SPOGLIATOIO ATLETI
mq 17.20

SPOGLIATOIO ATLETI
mq 20.50

SPOGLIATOIO ATLETI
mq 27.00

SPOGLIATOIO ATLETI
mq 17.20

SPOGLIATOIO ATLETI
mq 20.50

SPOGLIATOIO ATLETI
mq 27.00

SPOGLIATOIO ATLETI
mq 17.20

SPOGLIATOIO ATLETI
mq 20.50

SPOGLIATOIO ATLETI
mq 27.00

SPOGLIATOIO ATLETI
mq 17.20

SPOGLIATOIO ATLETI
mq 20.50

SPOGLIATOIO ATLETI
mq 27.00

SPOGLIATOIO ATLETI
mq 17.20

SPOGLIATOIO ATLETI
mq 20.50

SPOGLIATOIO ATLETI
mq 27.00

SPOGLIATOIO ATLETI
mq 17.20

SPOGLIATOIO ATLETI
mq 20.50

SPOGLIATOIO ATLETI
mq 27.00

SPOGLIATOIO ATLETI
mq 17.20

SPOGLIATOIO ATLETI
mq 20.50

SPOGLIATOIO ATLETI
mq 27.00

SPOGLIATOIO ATLETI
mq 17.20

SPOGLIATOIO ATLETI
mq 20.50

SPOGLIATOIO ATLETI
mq 27.00

SPOGLIATOIO ATLETI
mq 17.20

SPOGLIATOIO ATLETI
mq 20.50

SPOGLIATOIO ATLETI
mq 27.00

SPOGLIATOIO ATLETI
mq 17.20

SPOGLIATOIO ATLETI
mq 20.50

SPOGLIATOIO ATLETI
mq 27.00

SPOGLIATOIO ATLETI
mq 17.20

SPOGLIATOIO ATLETI
mq 20.50

SPOGLIATOIO ATLETI
mq 27.00

SPOGLIATOIO ATLETI
mq 17.20

SPOGLIATOIO ATLETI
mq 20.50

SPOGLIATOIO ATLETI
mq 27.00

SPOGLIATOIO ATLETI
mq 17.20

SPOGLIATOIO ATLETI
mq 20.50

SPOGLIATOIO ATLETI
mq 27.00

SPOGLIATOIO ATLETI
mq 17.20

SPOGLIATOIO ATLETI
mq 20.50

SPOGLIATOIO ATLETI
mq 27.00

SPOGLIATOIO ATLETI
mq 17.20

SPOGLIATOIO ATLETI
mq 20.50

SPOGLIATOIO ATLETI
mq 27.00

SPOGLIATOIO ATLETI
mq 17.20

SPOGLIATOIO ATLETI
mq 20.50

SPOGLIATOIO ATLETI
mq 27.00

SPOGLIATOIO ATLETI
mq 17.20

SPOGLIATOIO ATLETI
mq 20.50

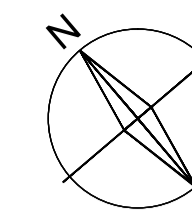
SPOGLIATOIO ATLETI
mq 27.00

SPOGLIATOIO ATLETI
mq 17.20

SPOGLIATOIO ATLETI
mq 20.50

SPOGLIATOIO ATLETI
mq 27.00

SPOGLIATOIO ATLETI
mq 17.20



- AMBIENTI PIANO INTERRATO**
- 01 - SPOGLIATOIO ATLETI
 - 02 - SPOGLIATOIO ATLETI
 - 03 - SPOGLIATOIO ATLETI/ANTIDOPING
 - 04 - SPOGLIATOIO ATLETI
 - 05 - SPOGLIATOIO ISTRUTTORI / ARBITRI
 - 06 - SPOGLIATOIO ISTRUTTORI / ARBITRI
 - 07 - SPOGLIATOIO ATLETI
 - 08 - SPOGLIATOIO ATLETI
 - 09 - SPOGLIATOIO ATLETI
 - 10 - SPOGLIATOIO ATLETI
 - 11 - SPOGLIATOIO ATLETI
 - 12 - SPOGLIATOIO ATLETI
 - 13 - PRIMO SOCCORSO ATLETI
 - 14 - LOCALE TECNICO

LEGENDA

- AREA D'INTERVENTO
- TRAMEZZI ESISTENTI
- NUOVI TRAMEZZI
Blocchi di calcestruzzo cellulare
spessore 10/12 cm
- DEMOLIZIONI

NOTE

- La climatizzazione dei locali è garantita secondo norma UNI 10339 e Regolamento Locale d'Igiene art. 3.4.7 lettera a) e b);
- Il ricambio d'aria negli spogliatoi è di circa 2 vol/h;
- I servizi igienici chiusi sono dotati di aspirazione forzata e il ricambio d'aria è di circa 13 vol/h;
- È presente un vespaio su tutto il palazzetto;
- Non si modificano le condizioni degli scarichi delle acque meteoriche e nere;
- Il locale rifiuti è posto all'interno del centro sportivo (TAV. EA14)


COMUNE DI MILANO - MILANOSPORT S.P.A.
 CENTRO SPORTIVO " FOSSATI"
 RISTRUTTURAZIONE IMPIANTO

PROGETTO ESECUTIVO



DIRETTORE TECNICO
 ARCH. STEFANO PEDULLA'

COLLABORAZIONE ALLA PROGETTAZIONE:
 ARCH. CHIARA DI MICHELE
 ARCH. RENATA FERRI



ELABORATO	STATO SOVRAPPONTO - PIANO INTERRATO
-----------	-------------------------------------

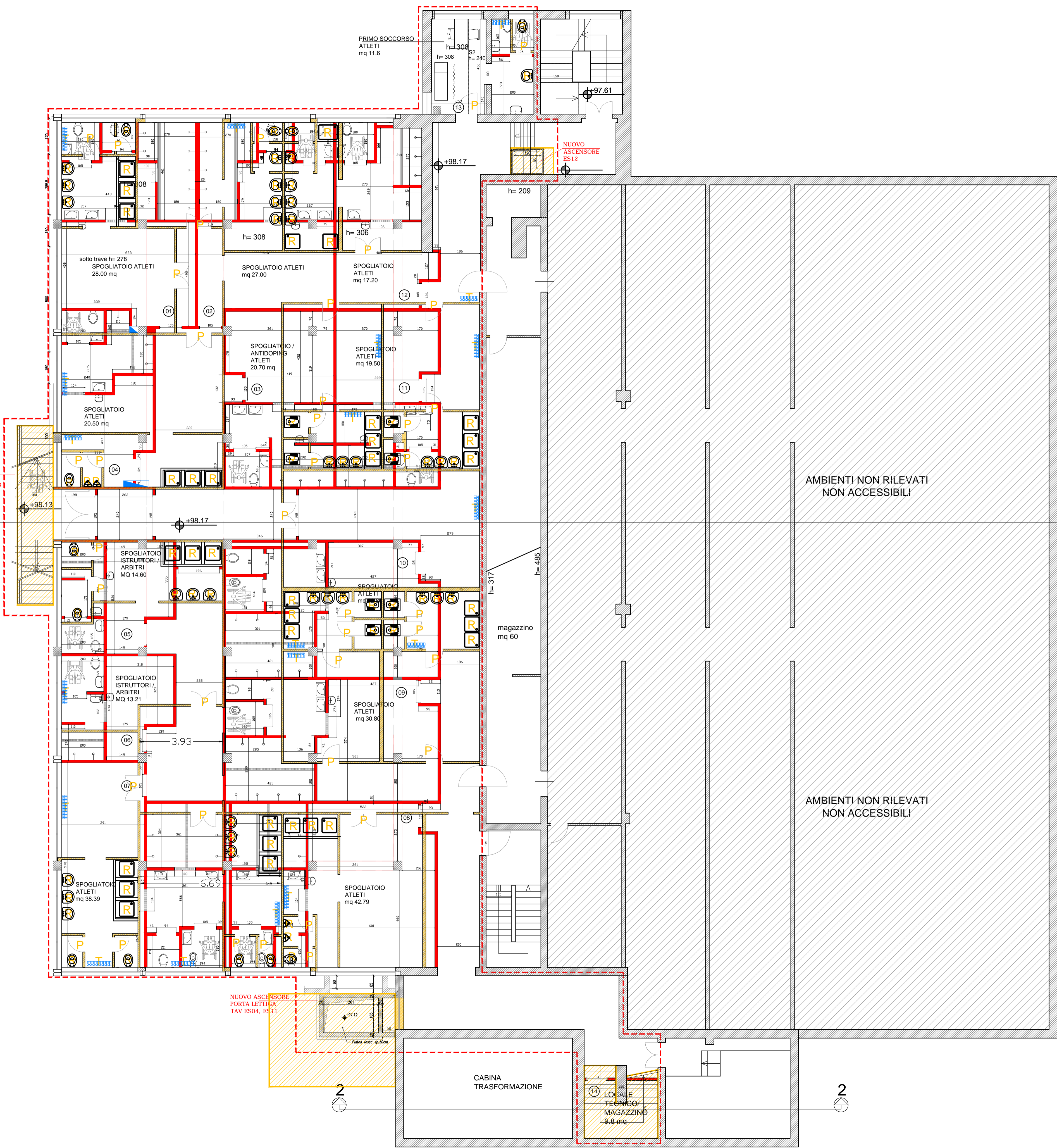
EAI5A

SCALA: 1:100

10 GENNAIO 2014

E' VIETATA LA RIPRODUZIONE TOTALE O PARZIALE DEI CONTENUTI QUI PRESENTI ©

NOTA BENE:
 TUTTE LE MISURE DEVONO ESSERE VERIFICATE DALL'IMPRESA COSTRUTTRICE CON PARTICOLARE ATTENZIONE ALLE STRUTTURE ESISTENTI



NUOVA RAMPA DI
 ACCESSO AL PIANO
 TAV. ES01, ES02, ES10

NUOVO ASCENSORE
 PORTA LETTICA
 TAV. ES04, ES11

2

2

1

1

AMBIENTI NON RILEVATI
NON ACCESSIBILI

AMBIENTI NON RILEVATI
NON ACCESSIBILI

CABINA
TRASFORMAZIONE

LOCALE
TECNICO
MAGAZZINO
9,8 mq

magazzino
mq 60

PRIMO SOCCORSO
ATLETI
mq 11,6

NUOVO
ASCENSORE
ES12

SOTTO TRAVE h= 278
SPOGLIATOIO ATLETI
28,00 mq

SPOGLIATOIO ATLETI
mq 27,00

SPOGLIATOIO
ATLETI
mq 17,20

SPOGLIATOIO /
ANTIDOPING
ATLETI
20,70 mq

SPOGLIATOIO
ATLETI
mq 19,50

SPOGLIATOIO
ATLETI
20,50 mq

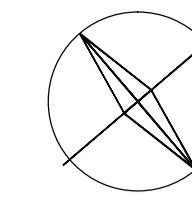
SPOGLIATOIO
ISTRUTTORI /
ARBITRI
mq 14,60

SPOGLIATOIO
ATLETI
mq 30,80

SPOGLIATOIO
ISTRUTTORI /
ARBITRI
mq 13,21





SPOGLIATOIO
ATLETI
mq 42,79

SPOGLIATOIO
ATLETI
mq 38,39



- AMBIENTI PIANO INTERRATO
 01 - SPOGLIATOIO ATLETI
 02 - SPOGLIATOIO ATLETI
 03 - SPOGLIATOIO ATLETI/ANTIDOPING
 04 - SPOGLIATOIO ATLETI
 05 - SPOGLIATOIO ISTRUTTORI / ARBITRI
 06 - SPOGLIATOIO ISTRUTTORI / ARBITRI
 07 - SPOGLIATOIO ATLETI
 08 - SPOGLIATOIO ATLETI
 09 - SPOGLIATOIO ATLETI
 10 - SPOGLIATOIO ATLETI
 11 - SPOGLIATOIO ATLETI
 12 - SPOGLIATOIO ATLETI
 13 - PRIMO SOCCORSO ATLETI
 14 - LOCALE TECNICO

LEGENDA

-  AREA D'INTERVENTO
-  TRAMEZZI ESISTENTI
-  NUOVI TRAMEZZI
Blocchi di calcestruzzo cellulare
spessore 10/12 cm
-  NUOVO CONTROSOFFITTO IN FIBRA MINERALE 60X60 CM
QUOTA 2.40 DA TERRA

NOTE

- La climatizzazione dei locali è garantita secondo norma UNI 10339 e Regolamento Locale d'Igiene art. 3.4.7 lettera a) e b);
- il ricambio d'aria negli spogliatoi è di circa 2 vol/h;
- i servizi igienici chiusi sono dotati di aspirazione forzata e il ricambio d'aria è di circa 13 vol/h;
- è presente un vespaio su tutto il palazzetto;
- non si modificano le condizioni degli scarichi delle acque meteoriche e nere;
- il locale rifiuti è posto all'interno del centro sportivo (TAV. EA14)


 COMUNE DI MILANO - MILANOSPORT S.P.A.
 CENTRO SPORTIVO " FOSSATI"
 RISTRUTTURAZIONE IMPIANTO

PROGETTO ESECUTIVO


 ConiServizi
 Engineering & Consulting

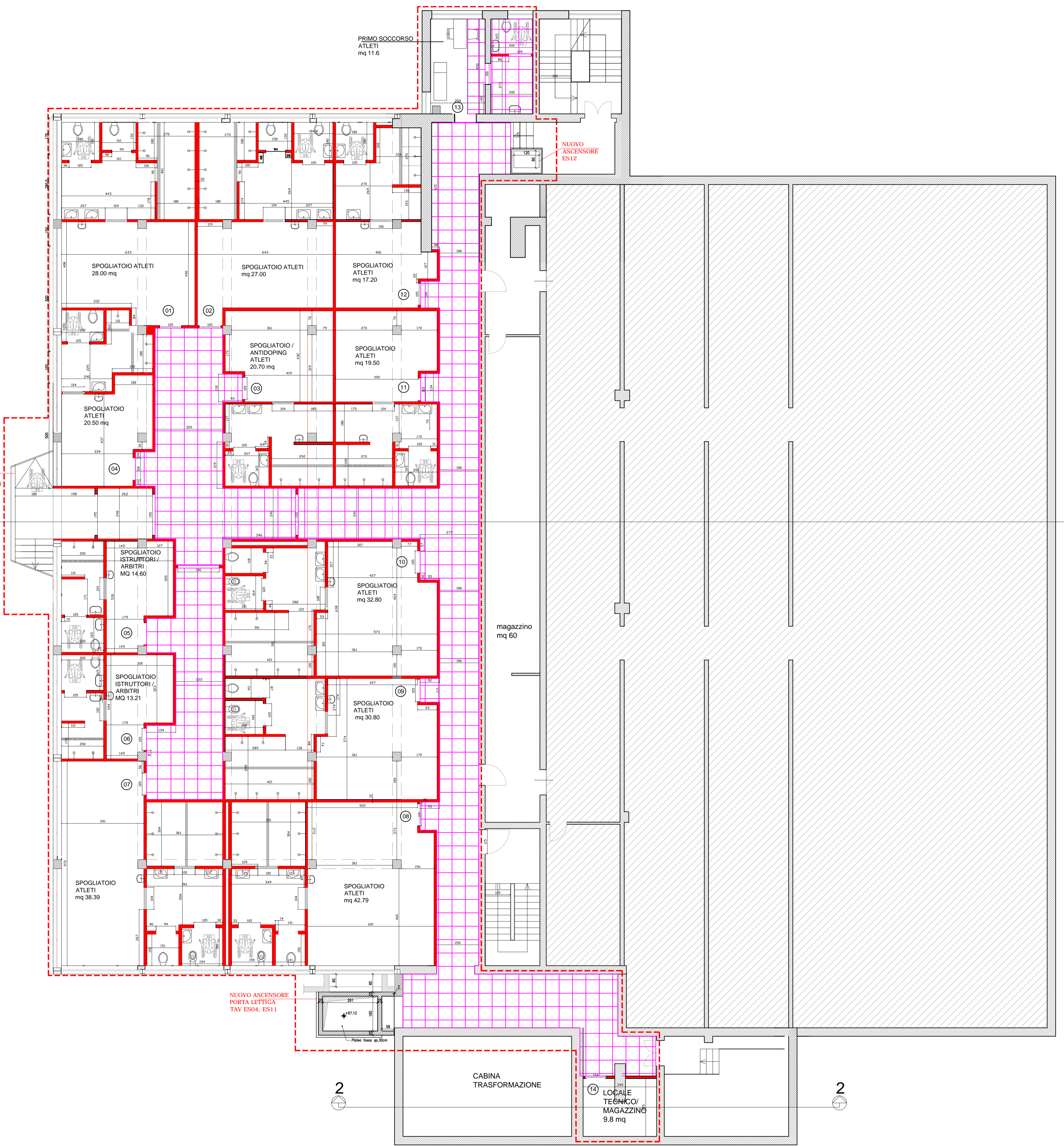
DIRETTORE TECNICO
 ARCH. STEFANO PEDULLA'

COLLABORAZIONE ALLA PROGETTAZIONE:
 ARCH. CHIARA DI MICHELE
 ARCH. RENATA FERRI



ELABORATO	CONTROSOFFITTI- PIANO INTERRATO
EAI5B	SCALA: 1:100
	10 GENNAIO 2014

NOTA BENE:
 TUTTE LE MISURE DEVONO ESSERE VERIFICATE DALL'IMPRESA COSTRUTTRICE CON PARTICOLARE ATTENZIONE ALLE STRUTTURE ESISTENTI



NUOVA RAMPA DI ACCESSO AL PIANO TAV. ES01, ES02, ES19

PRIMO SOCCORSO ATLETI mq 11.6

NUOVO ASCENSORE ES12

magazzino mq 60

NUOVO ASCENSORE PORTA LETTIGA TAV ES04, ES11

CABINA TRASFORMAZIONE

LOCALE TECNICO/MAGAZZINO 9.8 mq

2

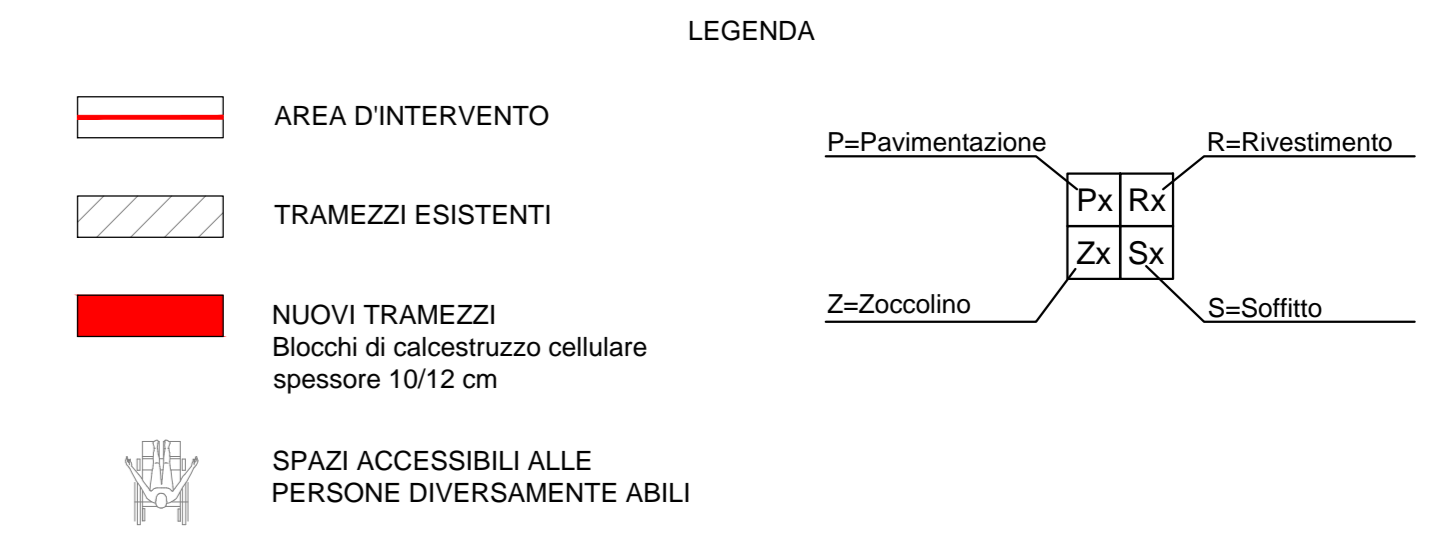
2

1

1

NOTA BENE:
TUTTE LE MISURE DEVONO ESSERE VERIFICATE DALL'IMPRESA COSTRUTTRICE CON PARTICOLARE ATTENZIONE ALLE STRUTTURE ESISTENTI

- AMBIENTI PIANO RIALZATO
- 01 - PRIMO SOCCORSO
 - 02 - PALESTRA PALLACANESTRO/CALCIO A 5
 - 03 - PALESTRA GINNASTICA
 - 04 - TRIBUNA PALESTRA GINNASTICA
 - 05 - MAGAZZINO
 - 06 - MAGAZZINO



- FINITURE
- PAVIMENTI
- P1 - PIASTRELLE IN KLINKER 25x25 CM - CLASSE A
 - P2 - PIASTRELLE IN KLINKER 25x25 CM - CLASSE B
 - P3 - PAVIMENTAZIONE IN LINOLEUM
 - P4 - PAVIMENTAZIONE LOCALI TECNICI IN PIASTRELLE DI GRES 20x20 CM
- RIVESTIMENTI PARETI
- R1 - PIASTRELLE IN KLINKER H=20 CM E TINTEGGIATURA SUPERIORE
 - R2 - RASATURA E TINTEGGIATURA
- ZOCCOLINO
- Z1 - GRES PORCELLANATO H 10 CM
 - Z2 - KLINKER CON SGUSCIO
 - Z3 - IN ALLUMINIO ANODIZZATO H 10 CM
- SOFFITTI
- S1 - INTONACO TINTEGGIATO
 - S2 - PANNELLI FIBRA MINERALE QUOTA 240 CM

N.B. - LE MISURE SONO AL FINITO
- TUTTE LE NUOVE RAMPE AVRANNO LA FINITURA IN CEMENTO CON TRATTAMENTO ANTISCIVOLO

- NOTE
- La climatizzazione dei locali è garantita secondo norma UNI 10339 e Regolamento Locale d'Igiene art. 3.4.7 lettera a) e b);
 - il ricambio d'aria negli spogliatoi è di circa 2 volti/h;
 - i servizi igienici chiusi sono dotati di aspirazione forzata e il ricambio d'aria è di circa 13 volti/h;
 - è presente un vespaio su tutto il palazzetto;
 - non si modificano le condizioni degli scarichi delle acque meteoriche e nere;
 - il locale rifiuti è posto all'interno del centro sportivo (TAV. EA14)

MILANOSPORT
 COMUNE DI MILANO - MILANOSPORT S.P.A.
 CENTRO SPORTIVO "FOSSATI"
 RISTRUTTURAZIONE IMPIANTO

PROGETTO ESECUTIVO

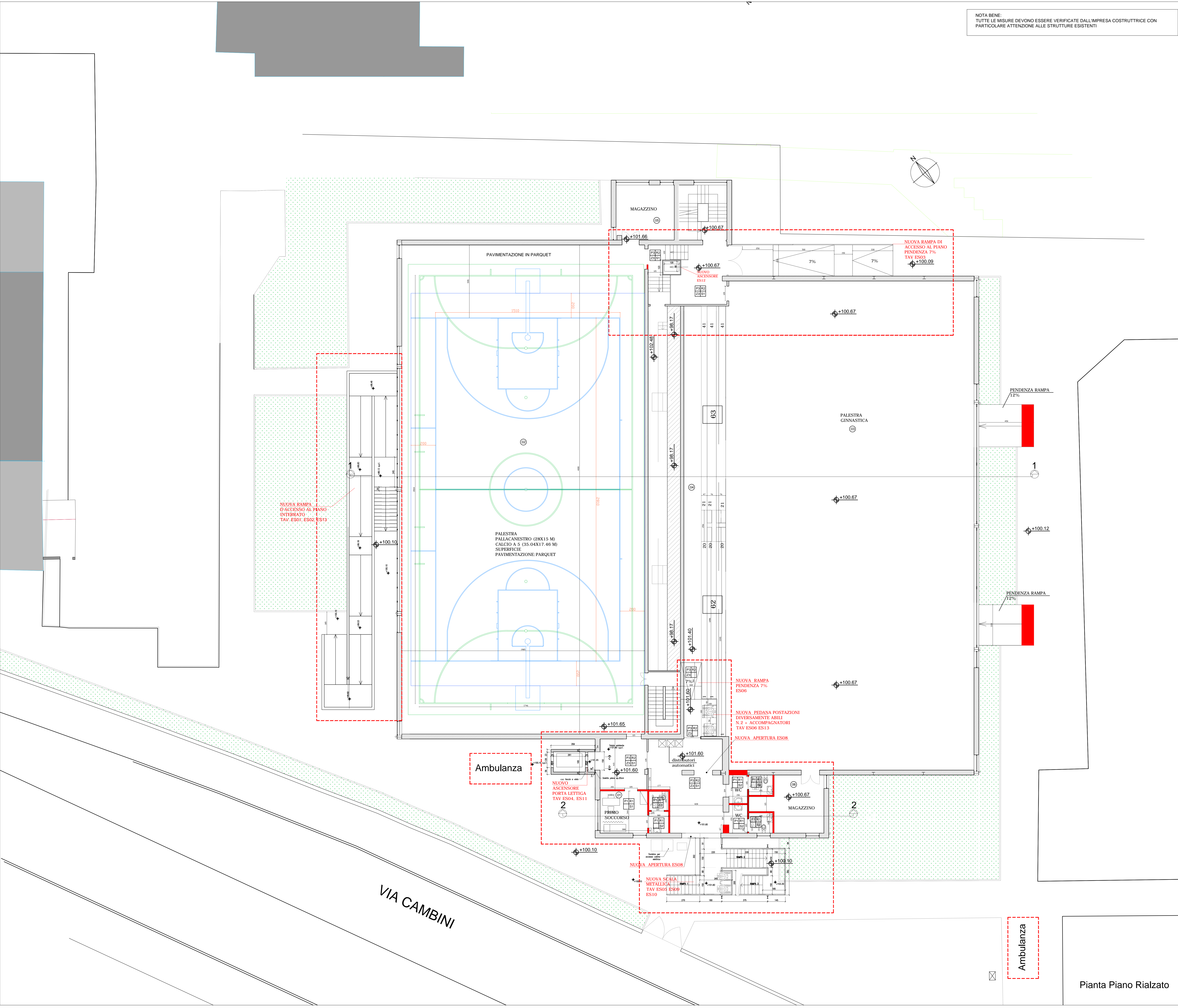
Coni Servizi
 ingegneria e consulenza

DIRETTORE TECNICO
 ARCH. STEFANO PEDULLA

COLLABORAZIONE ALLA PROGETTAZIONE:
 ARCH. CHIARA DI MICHELE
 ARCH. RENATA FERRI

ELABORATO	NUOVE COSTRUZIONI - PIANO RIALZATO
EA16	SCALA: 1:100
	10 GENNAIO 2014

E' VIETATA LA RIPRODUZIONE TOTALE O PARZIALE DEI CONTENUTI QUI PRESENTI (C)

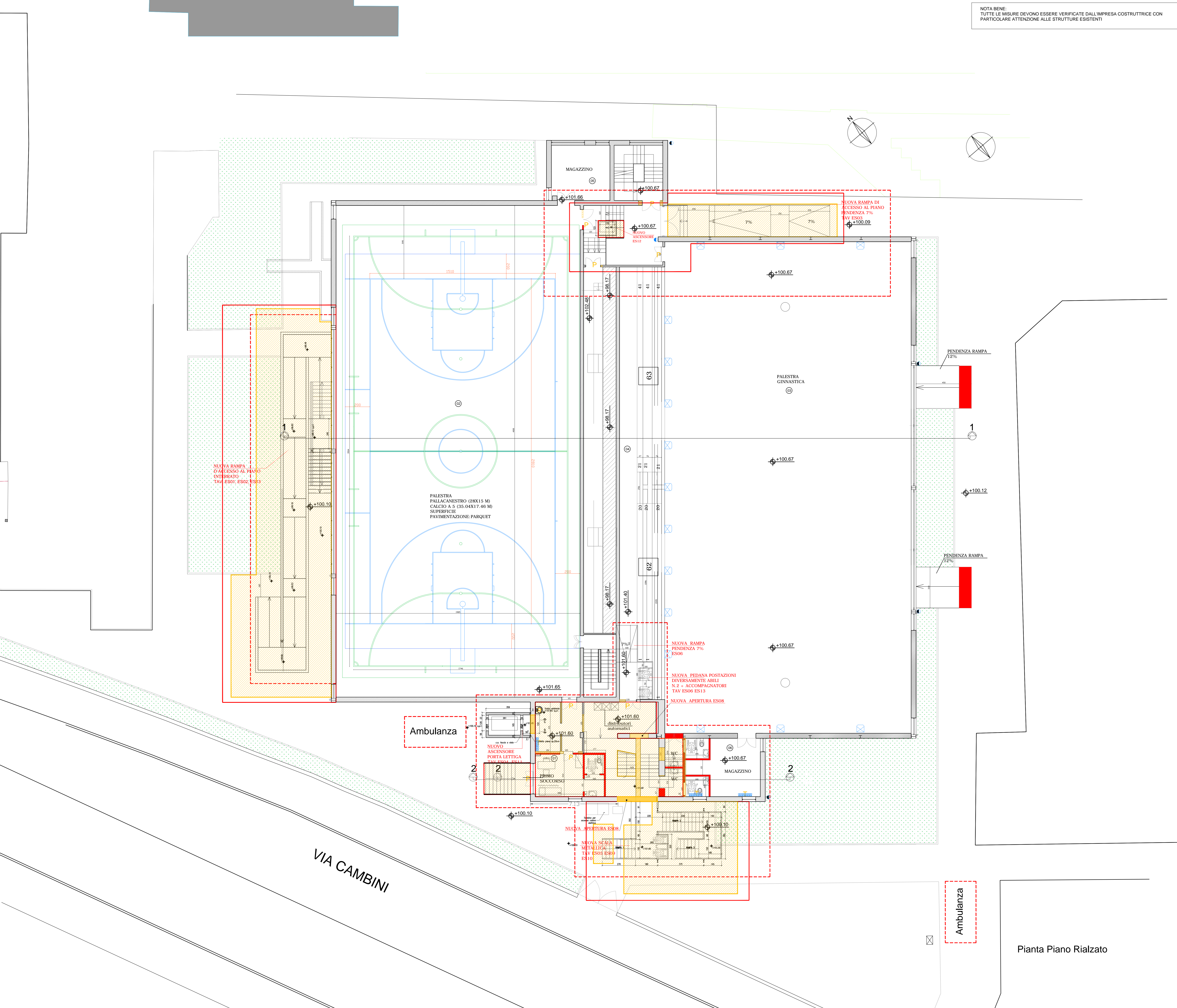


Pianta Piano Rialzato

NOTA BENE:
TUTTE LE MISURE DEVONO ESSERE VERIFICATE DALL'IMPRESA COSTRUTTRICE CON
PARTICOLARE ATTENZIONE ALLE STRUTTURE ESISTENTI

- AMBIENTI PIANO RIALZATO
- 01 - PRIMO SOCCORSO
 - 02 - PALESTRA PALLACANESTRO/CALCIO A 5
 - 03 - PALESTRA GINNASTICA
 - 04 - TRIBUNA PALESTRA GINNASTICA
 - 05 - MAGAZZINO
 - 06 - MAGAZZINO

- LEGENDA
- AREA D'INTERVENTO
 - TRAMEZZI ESISTENTI
 - NUOVI TRAMEZZI
Blocchi di calcestruzzo cellulare
spessore 10/12 cm
 - DEMOLIZIONI



NOTE

- La climatizzazione dei locali è garantita secondo norma UNI 10339 e Regolamento Locale d'Igiene art. 3.4.7 lettera a) e b);
- il ricambio d'aria negli spogliatoi è di circa 2 volti/h;
- i servizi igienici chiusi sono dotati di aspirazione forzata e il ricambio d'aria è di circa 13 volti/h;
- è presente un vespajo su tutto il palazzetto;
- non si modificano le condizioni degli scarichi delle acque meteoriche e nere;
- il locale rifiuti è posto all'interno del centro sportivo (TAV. EA14)

MILANOSPORT
COMUNE DI MILANO - MILANOSPORT S.P.A.
CENTRO SPORTIVO " FOSSATI"
RISTRUTTURAZIONE IMPIANTO

PROGETTO ESECUTIVO

Coni Servizi
Engineering & Consulting

DIRETTORE TECNICO
ARCH. STEFANO PEDULLA

COLLABORAZIONE ALLA PROGETTAZIONE
ARCH. CHIARA DI MICHELE
ARCH. RENATA FERRI



Pianta Piano Rialzato

ELABORATO STATO SOVRAPPONTO - PIANO RIALZATO

EAI6A SCALA: 1:100

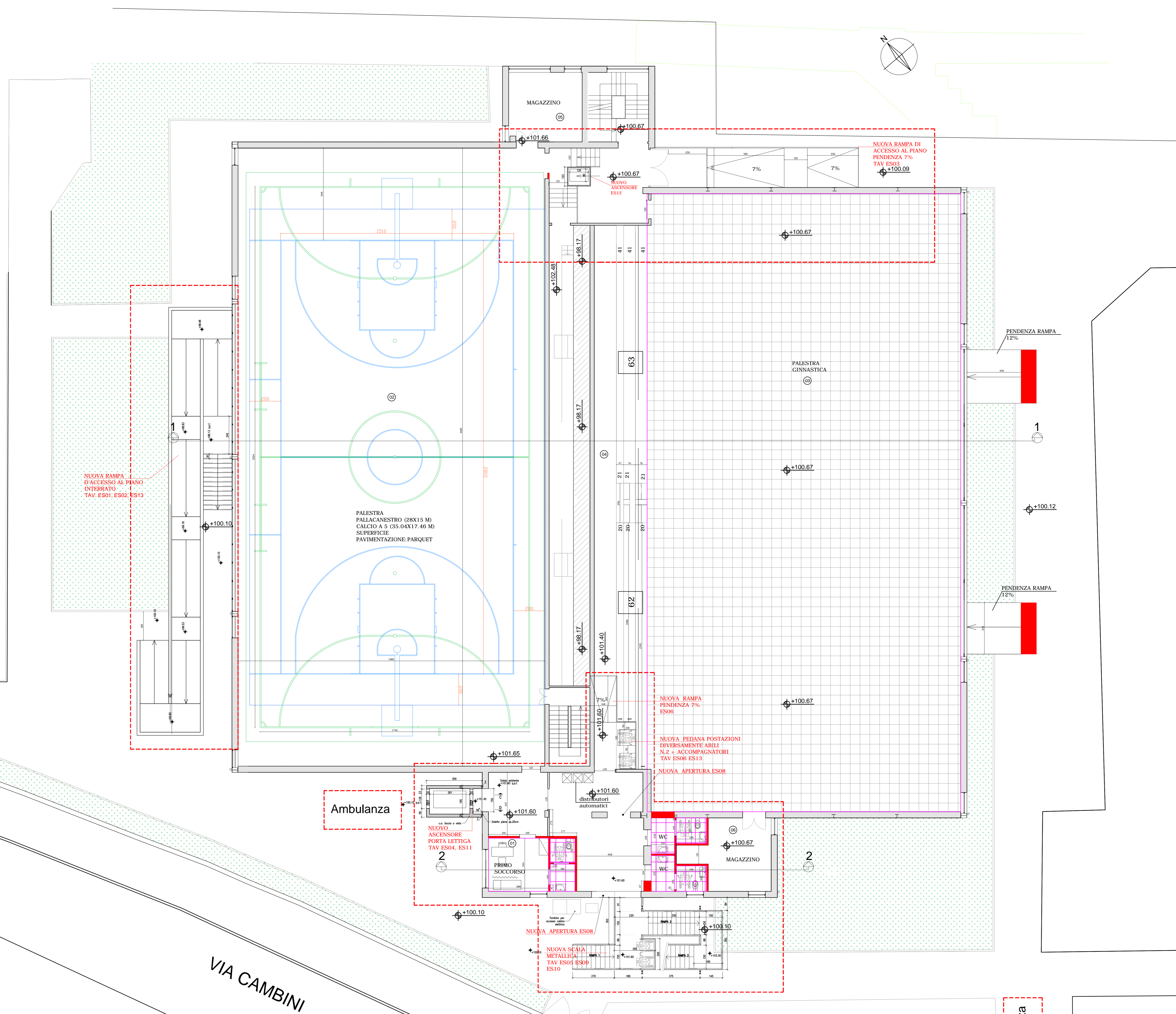
10 GENNAIO 2014

E' VIETATA LA RIPRODUZIONE TOTALE O PARZIALE DEI CONTENUTI QUI PRESENTI. ©

NOTA BENE:
TUTTE LE MISURE DEVONO ESSERE VERIFICATE DALL'IMPRESA COSTRUTTRICE CON PARTICOLARE ATTENZIONE ALLE STRUTTURE ESISTENTI

- AMBIENTI PIANO RIALZATO
- 01 - PRIMO SOCCORSO
 - 02 - PALESTRA PALLACANESTRO/CALCIO A 5
 - 03 - PALESTRA GINNASTICA
 - 04 - TRIBUNA PALESTRA GINNASTICA
 - 05 - MAGAZZINO
 - 06 - MAGAZZINO

- LEGENDA
- AREA D'INTERVENTO
 - TRAMEZZI ESISTENTI
 - NUOVI TRAMEZZI
Blocchi di calcestruzzo cellulare
spessore 10/12 cm
 - CONTROSOFFITTO ESISTENTE DA SOSTITUIRE PARZIALMENTE
 - NUOVO CONTROSOFFITTO IN FIBRA MINERALE 60X60 CM QUOTA 2.40 DA TERRA



NOTE

- La climatizzazione dei locali è garantita secondo norma UNI 10339 e Regolamento Locale d'Igiene art. 3.4.7 lettera a) e b);
- Il ricambio d'aria negli spogliatoi è di circa 2 vol/h;
- I servizi igienici chiusi sono dotati di aspirazione forzata e il ricambio d'aria è di circa 13 vol/h;
- è presente un vespaio su tutto il palazzetto;
- non si modificano le condizioni degli scarichi delle acque meteoriche e nere;
- il locale rifiuti è posto all'interno del centro sportivo (TAV. EA14)

MILANOSPORT
COMUNE DI MILANO - MILANOSPORT S.P.A.
CENTRO SPORTIVO "FOSSATI"
RISTRUTTURAZIONE IMPIANTO

PROGETTO ESECUTIVO

Coni Servizi
ingegneria, architettura e consulenza

DIRETTORE TECNICO
ARCH. STEFANO PEDULLA

COLLABORAZIONE ALLA PROGETTAZIONE:
ARCH. CHIARA DI MICHELE
ARCH. RENATA FERRI



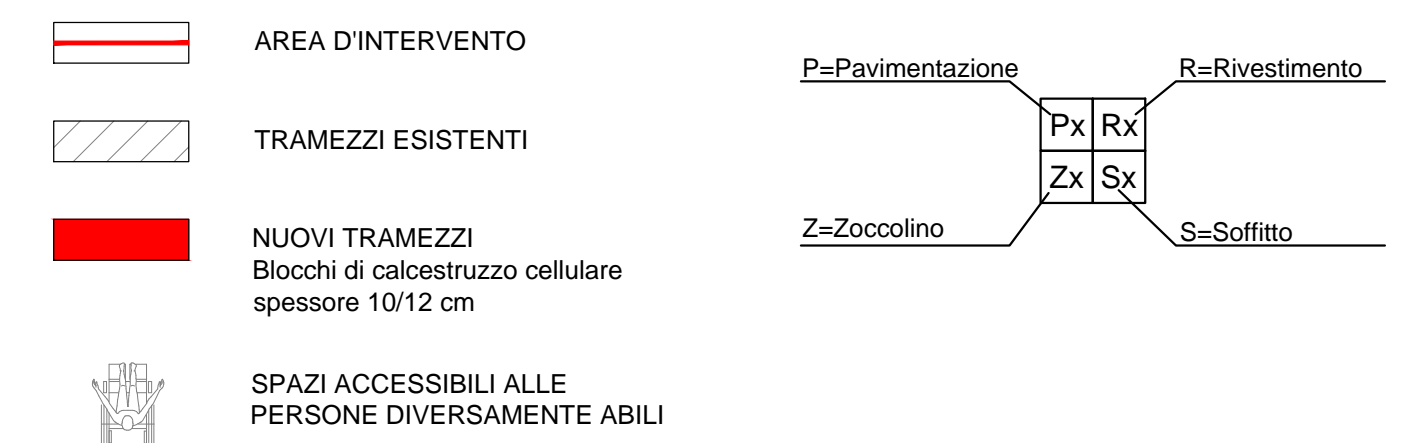
Pianta Piano Rialzato

ELABORATO	CONTROSOFFITTI - PIANO RIALZATO
EAI6B	SCALA: 1:100
	10 GENNAIO 2014

NOTA BENE:
TUTTE LE MISURE DEVONO ESSERE VERIFICATE DALL'IMPRESA COSTRUTTRICE CON PARTICOLARE ATTENZIONE ALLE STRUTTURE ESISTENTI

AMBIENTI PIANO PRIMO
01 - TRIBUNA PALESTRA PALLACANESTRO/CALCIO A 5
02 - PALESTRA PALLACANESTRO/CALCIO A 5
03 - SALA QUADRI ELETTRICI

LEGENDA



FINITURE

PAVIMENTI
P1 - PIASTRELLE IN KLINKER 25x25 CM - CLASSE A
P2 - PIASTRELLE IN KLINKER 25x25 CM - CLASSE B
P3 - PAVIMENTAZIONE IN LINOLEUM
P4 - PAVIMENTAZIONE LOCALI TECNICI IN PIASTRELLE DI GRES 20x20 CM

RIVESTIMENTI PARETI
R1 - PIASTRELLE IN KLINKER H=220 CM E TINTEGGIATURA SUPERIORE
R2 - RASATURA E TINTEGGIATURA

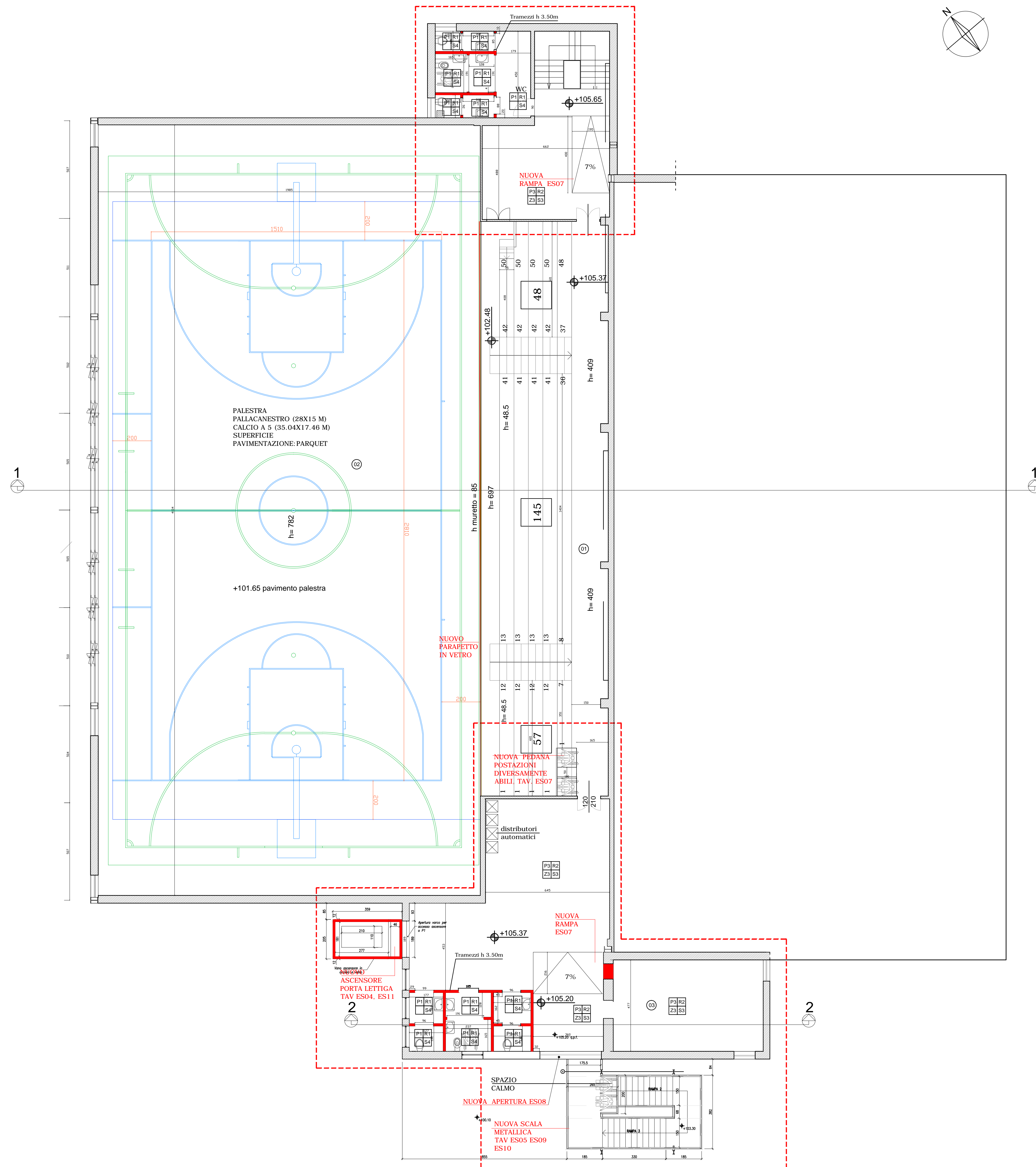
ZOCCOLINO
Z1 - GRES PORCELLANATO H 10 CM
Z2 - KLINKER CON SGUSCIO
Z3 - IN ALLUMINIO ANODIZZATO H 10 CM

SOFFITTI
S1 - INTONACO TINTEGGIATO
S2 - PANNELLI FIBRA MINERALE QUOTA 240 CM

N.B. - LE MISURE SONO AL FINITO
- TUTTE LE NUOVE RAMPE AVRANNO LA FINITURA IN CEMENTO CON TRATTAMENTO ANTISCIVOLO

NOTE

- La climatizzazione dei locali è garantita secondo norma UNI 10339 e Regolamento Locale d'Igiene art. 3.4.7 lettera a) e b);
- il ricambio d'aria negli spogliatoi è di circa 2 vol/h;
- i servizi igienici chiusi sono dotati di aspirazione forzata e il ricambio d'aria è di circa 13 vol/h;
- è presente un vespaio su tutto il palazzetto;
- non si modificano le condizioni degli scarichi delle acque meteoriche e nere;
- il locale rifiuti è posto all'interno del centro sportivo (TAV. EA14)



MILANOSPORT
COMUNE DI MILANO - MILANOSPORT S.P.A.
CENTRO SPORTIVO " FOSSATI"
RISTRUTTURAZIONE IMPIANTO
PROGETTO ESECUTIVO

Italia ConiServizi
Engineering & Consulting

DIRETTORE TECNICO
ARCH. STEFANO PEDULLA

COLLABORAZIONE ALLA PROGETTAZIONE:
ARCH. CHIARA DI MICHELE
ARCH. RENATA FERRI

ELABORATO NUOVE COSTRUZIONI - PIANO PRIMO

EA17

SCALA: 1:100

10 GENNAIO 2014





E' VIETATA LA RIPRODUZIONE TOTALE O PARZIALE DEI CONTENUTI QUI PRESENTI ©

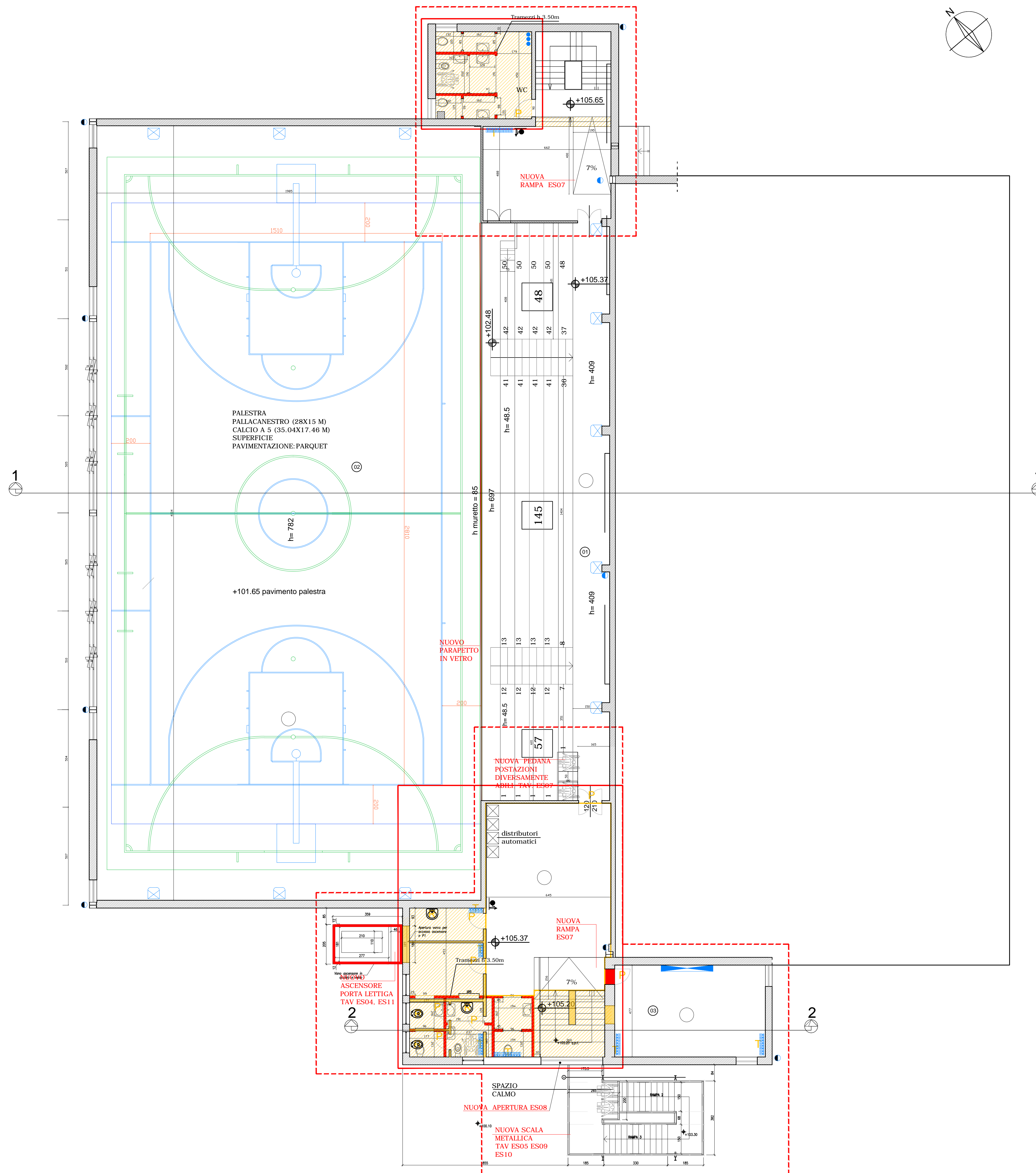
NOTA BENE:
TUTTE LE MISURE DEVONO ESSERE VERIFICATE DALL'IMPRESA COSTRUTTRICE CON PARTICOLARE ATTENZIONE ALLE STRUTTURE ESISTENTI

AMBIENTI PIANO PRIMO

01 - TRIBUNA PALESTRA PALLACANESTRO/CALCIO A 5
02 - PALESTRA PALLACANESTRO/CALCIO A 5
03 - SALA QUADRI ELETTRICI

LEGENDA

-  AREA D'INTERVENTO
-  TRAMEZZI ESISTENTI
-  NUOVI TRAMEZZI
Blocchi di calcestruzzo cellulare
spessore 10/12 cm
-  DEMOLIZIONI



NOTE

- La climatizzazione dei locali è garantita secondo norma UNI 10339 e Regolamento Locale d'Igiene art. 3.4.7 lettera a) e b);
- il ricambio d'aria negli spogliatoi è di circa 2 vol/h;
- i servizi igienici chiusi sono dotati di aspirazione forzata e il ricambio d'aria è di circa 13 vol/h;
- è presente un vespaio su tutto il palazzetto;
- non si modificano le condizioni degli scarichi delle acque meteoriche e nere;
- il locale rifiuti è posto all'interno del centro sportivo (TAV. EA14)


COMUNE DI MILANO - MILANOSPORT S.P.A.
CENTRO SPORTIVO "FOSSATI"
RISTRUTTURAZIONE IMPIANTO
 PROGETTO ESECUTIVO

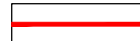
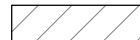

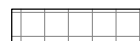


 DIRETTORE TECNICO
 ARCH. STEFANO PEDULLA
 COLLABORAZIONE ALLA PROGETTAZIONE:
 ARCH. CHIARA DI MICHELE
 ARCH. RENATA FERRI

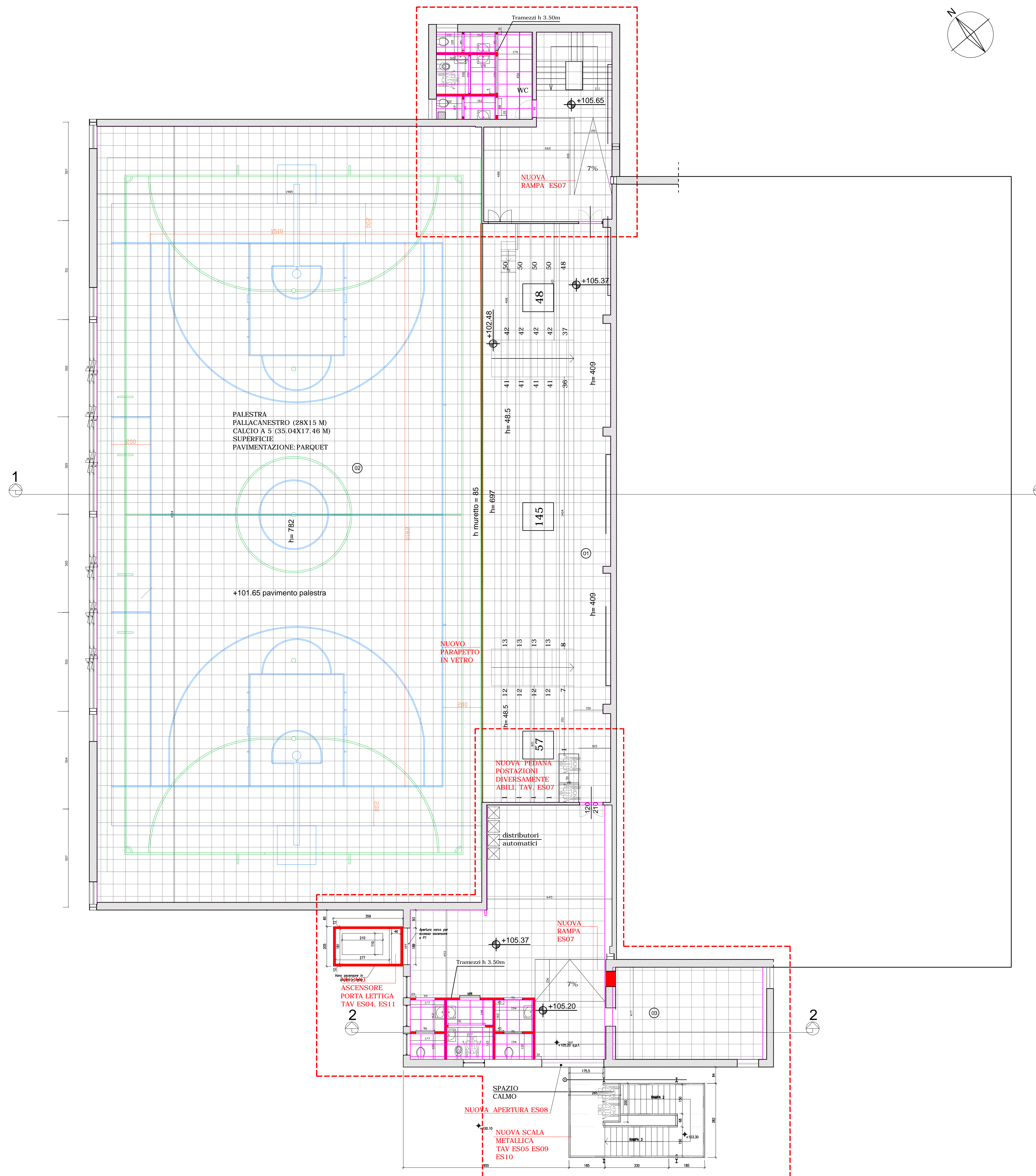
ELABORATO: **EAI7A** STATO SOVRAPPONTO - PIANO PRIMO
 SCALA: 1:100
 10 GENNAIO 2014
 E' VIETATA LA RIPRODUZIONE TOTALE O PARZIALE DEI CONTENUTI QUI PRESENTI ©

NOTA BENE:
TUTTE LE MISURE DEVONO ESSERE VERIFICATE DALL'IMPRESA COSTRUTTRICE CON
PARTICOLARE ATTENZIONE ALLE STRUTTURE ESISTENTI

AMBIENTI PIANO PRIMO
01 - TRIBUNA PALESTRA PALLACANESTRO/CALCIO A 5
02 - PALESTRA PALLACANESTRO/CALCIO A 5
03 - SALA QUADRI ELETTRICI

LEGENDA

-  AREA D'INTERVENTO
-  TRAMEZZI ESISTENTI
-  NUOVI TRAMEZZI
Blocchi di calcestruzzo cellulare
spessore 10/12 cm
-  CONTROSOFFITTO ESISTENTE DA SOSTITUIRE
PARZIALMENTE
-  NUOVO CONTROSOFFITTO IN FIBRA MINERALE 60X60 CM
QUOTA 2.40 DA TERRA



NOTE

- La climatizzazione dei locali è garantita secondo norma UNI 10339 e Regolamento Locale d'Igiene art. 3.4.7 lettera a) e b);
- il ricambio d'aria negli spogliatoi è di circa 2 vol/h;
- i servizi igienici chiusi sono dotati di aspirazione forzata e il ricambio d'aria è di circa 13 vol/h;
- è presente un vespaio su tutto il palazzetto;
- non si modificano le condizioni degli scarichi delle acque meteoriche e nere;
- il locale rifiuti è posto all'interno del centro sportivo (TAV. EA14)


COMUNE DI MILANO - MILANOSPORT S.P.A.
CENTRO SPORTIVO " FOSSATI "
RISTRUTTURAZIONE IMPIANTO
 PROGETTO ESECUTIVO


 DIRETTORE TECNICO
ARCH. STEFANO PEDULLA
 COLLABORAZIONE ALLA PROGETTAZIONE:
 ARCH. CHIARA DI MICHELE
 ARCH. RENATA FERRI

ELABORATO	CONTROSOFFITTI - PIANO PRIMO
EAI7B	SCALA: 1:100
	10 GENNAIO 2014

E' VIETATA LA RIPRODUZIONE TOTALE O PARZIALE DEI CONTENUTI QUI PRESENTI ©