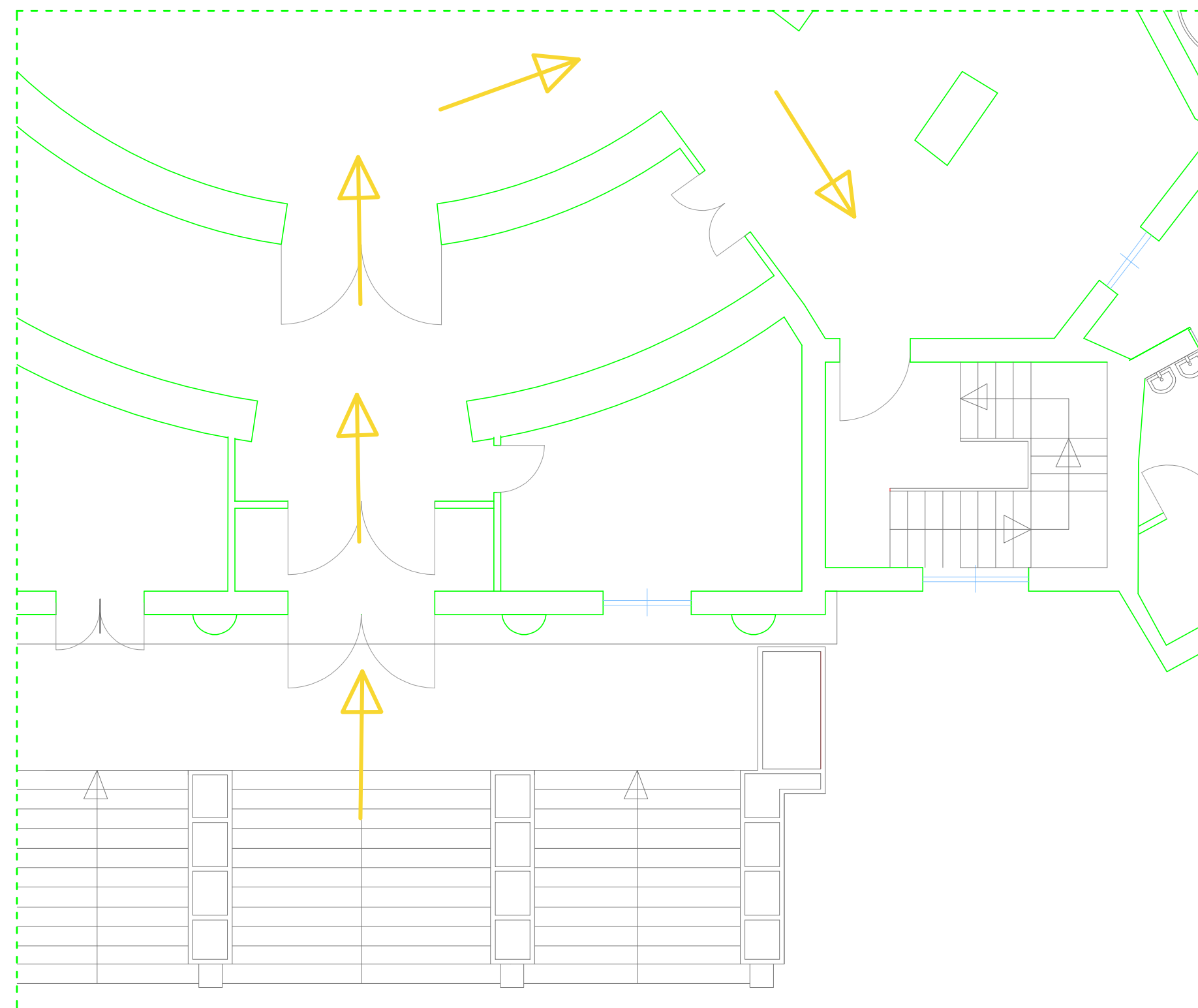
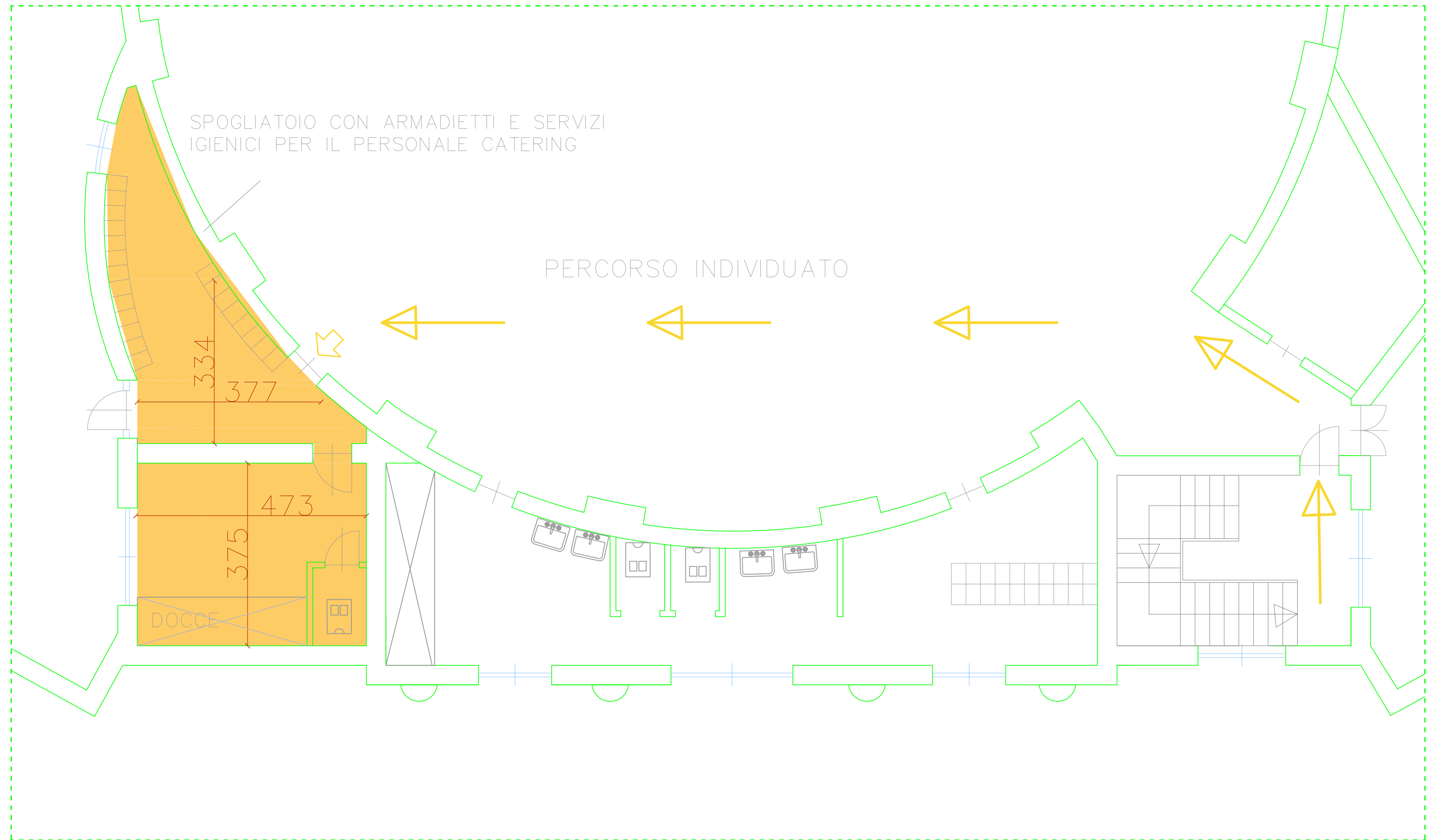


LEGENDA

- INDICAZIONE PERCORSI
- SPOGLIATOIO CON ARMADIETTI E SERVIZI IGIENICI RISERVATI AL SERVIZIO CATERING
- PRESA INTERBLOCCATA TRIFASE E MONOFASE
- AREA CANTIERE NON INTERESSATA AL CAMPUS



centro sportivo LIDO  
p.le Lotto, 15 – Milano

CREAZIONE  
CAMPUS 2017

UFFICIO TECNICO MILANOSPORT  
v. Tunisia, 35  
20124 Milano  
tel. 02.62.34.51.60  
fax. 02.62.34.51.95  
ufficiotecnico@milanosport.it



PROPRIETARIO  
COMUNE DI MILANO

GESTORE  
MILANOSPORT S.p.a.

PROGETTISTA

progetto  
PLANIMETRIA

DATA  
17 marzo 2017  
SCALA  
1:100  
DISEGNATORE  
A.M. D.A.

TAVOLA  
2