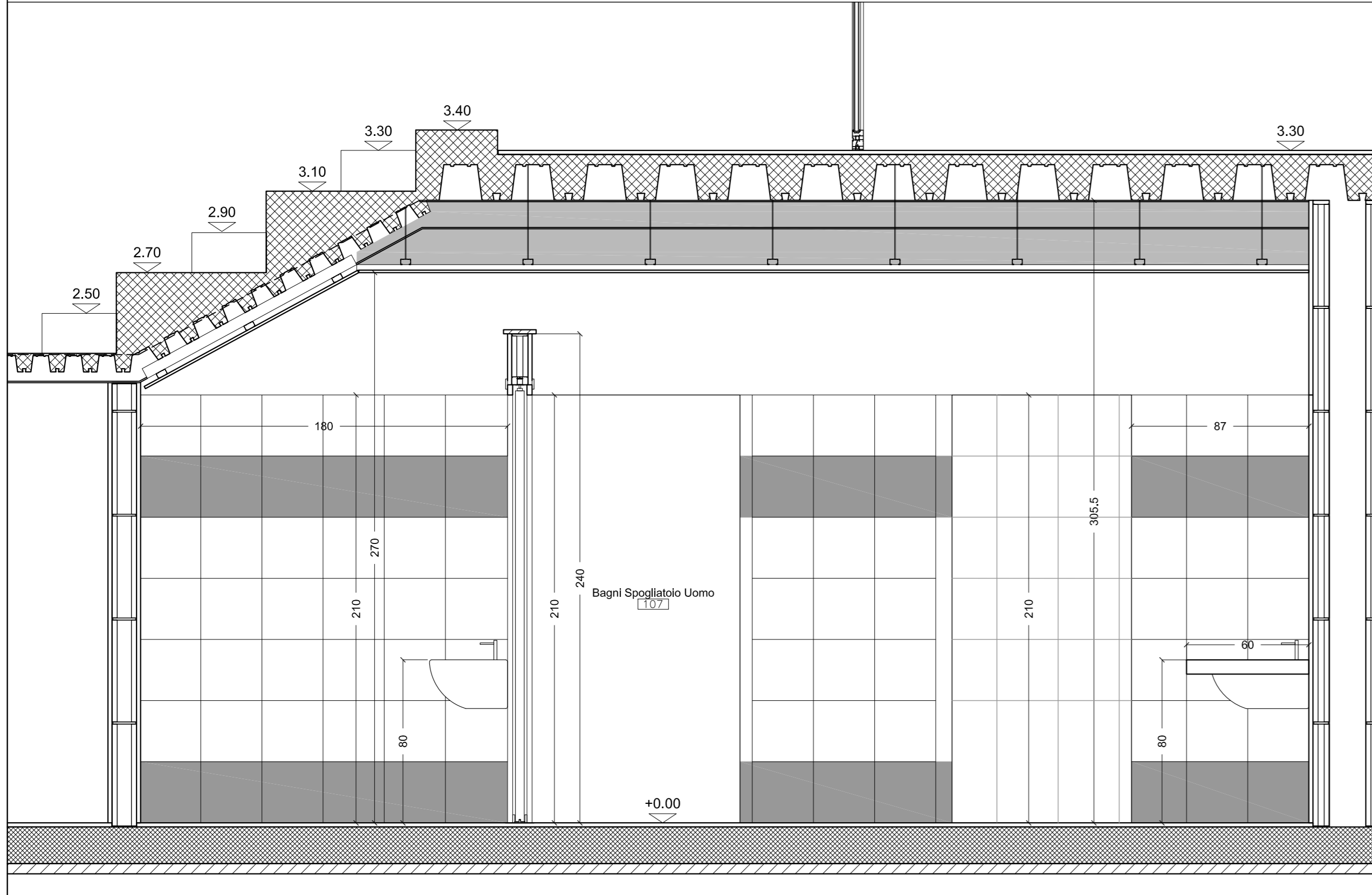
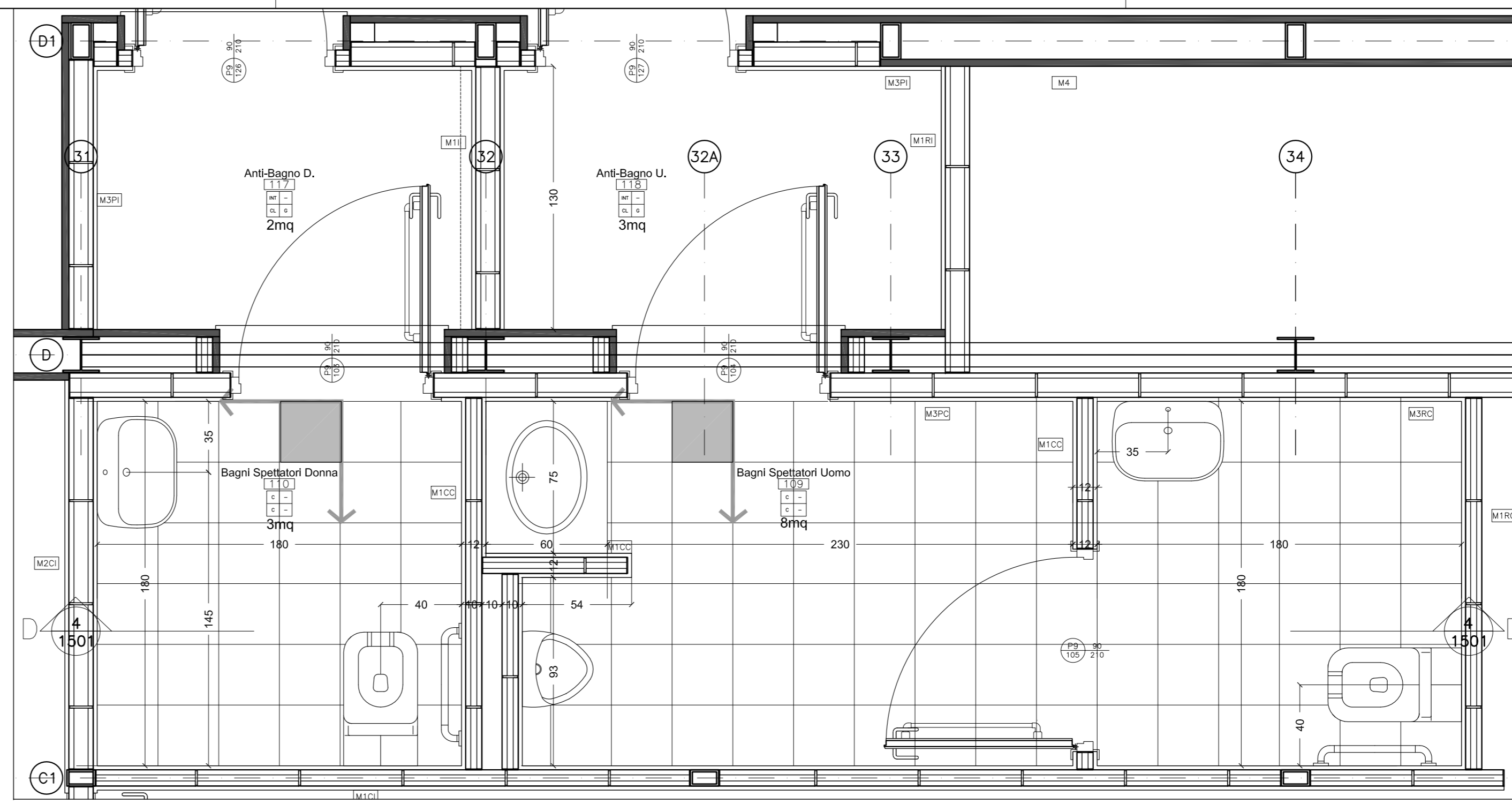


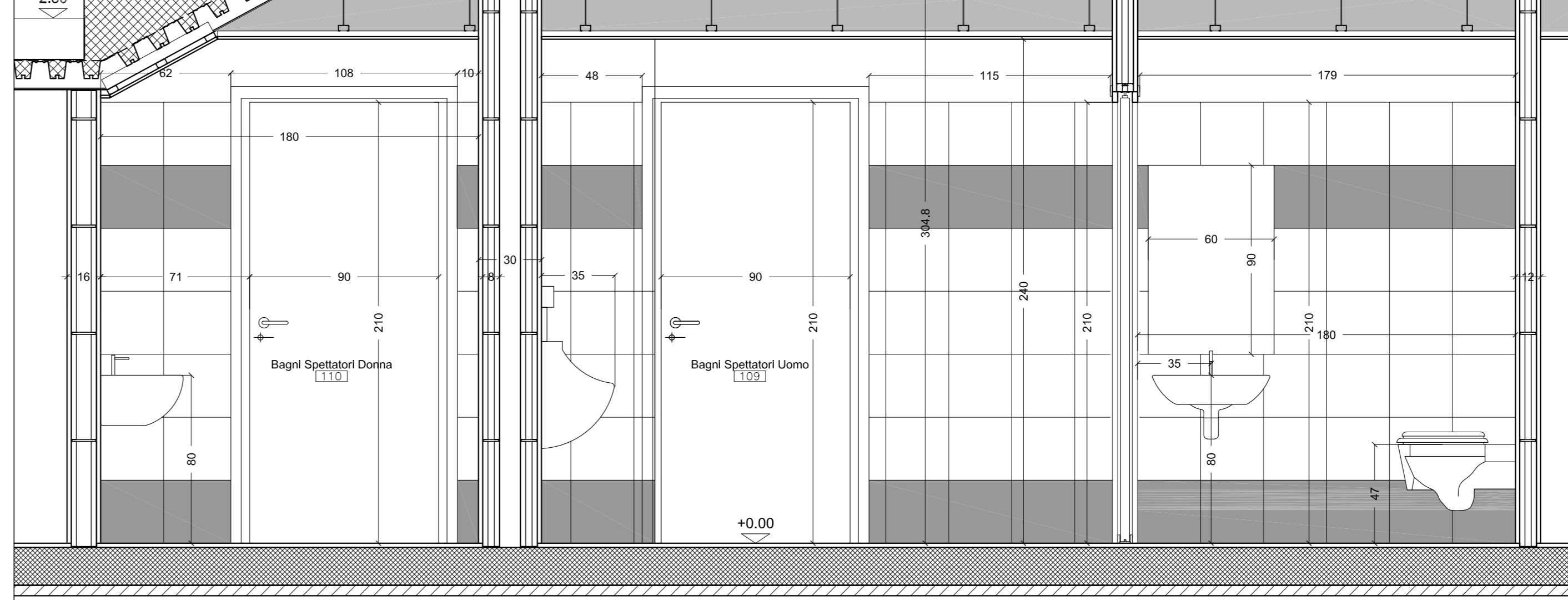
1 BAGNO SPOGLIATOIO UOMO - PIANTA  
1501 1:20



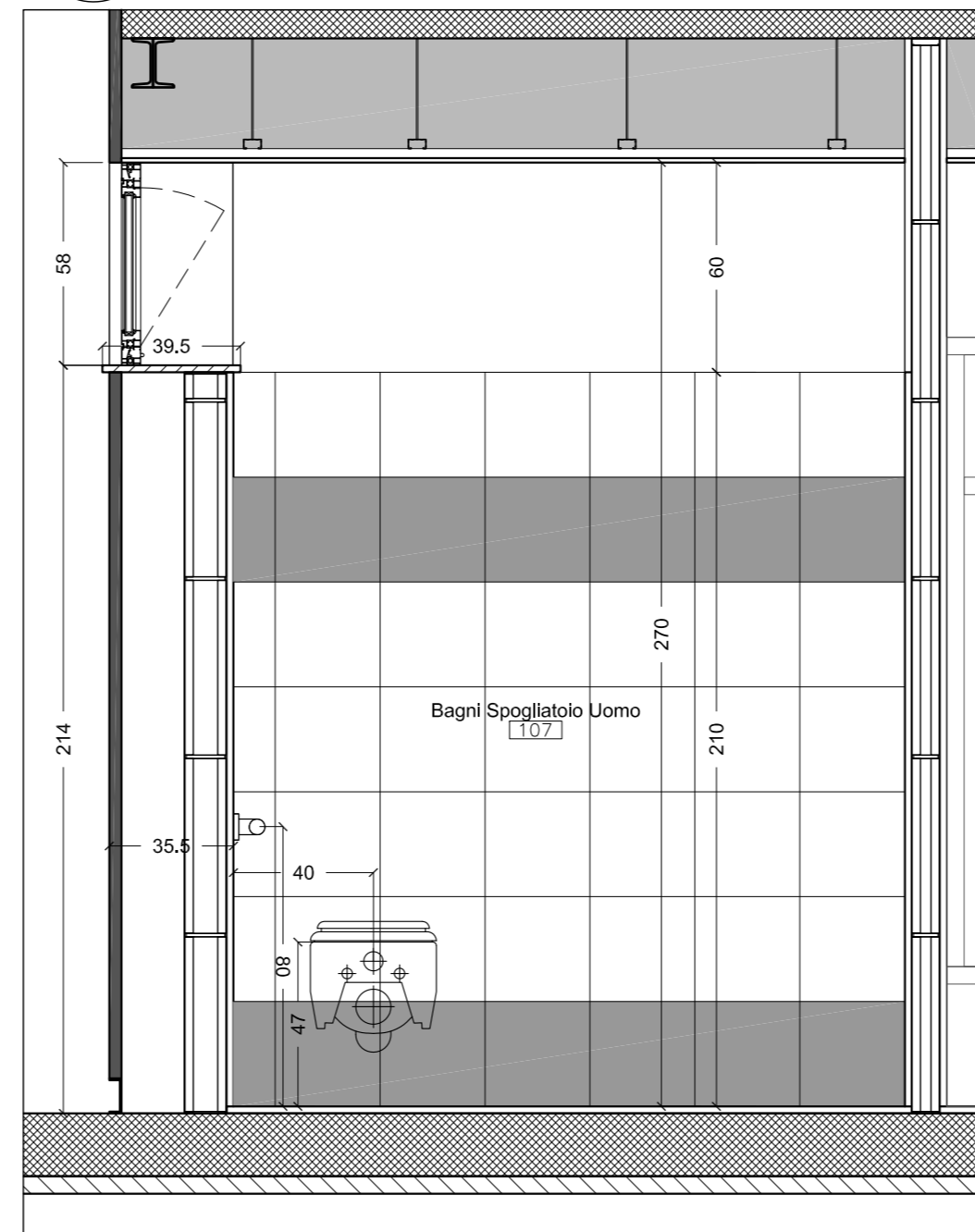
3 BAGNO SPOGLIATOIO UOMO - SEZIONE A  
1501 1:20



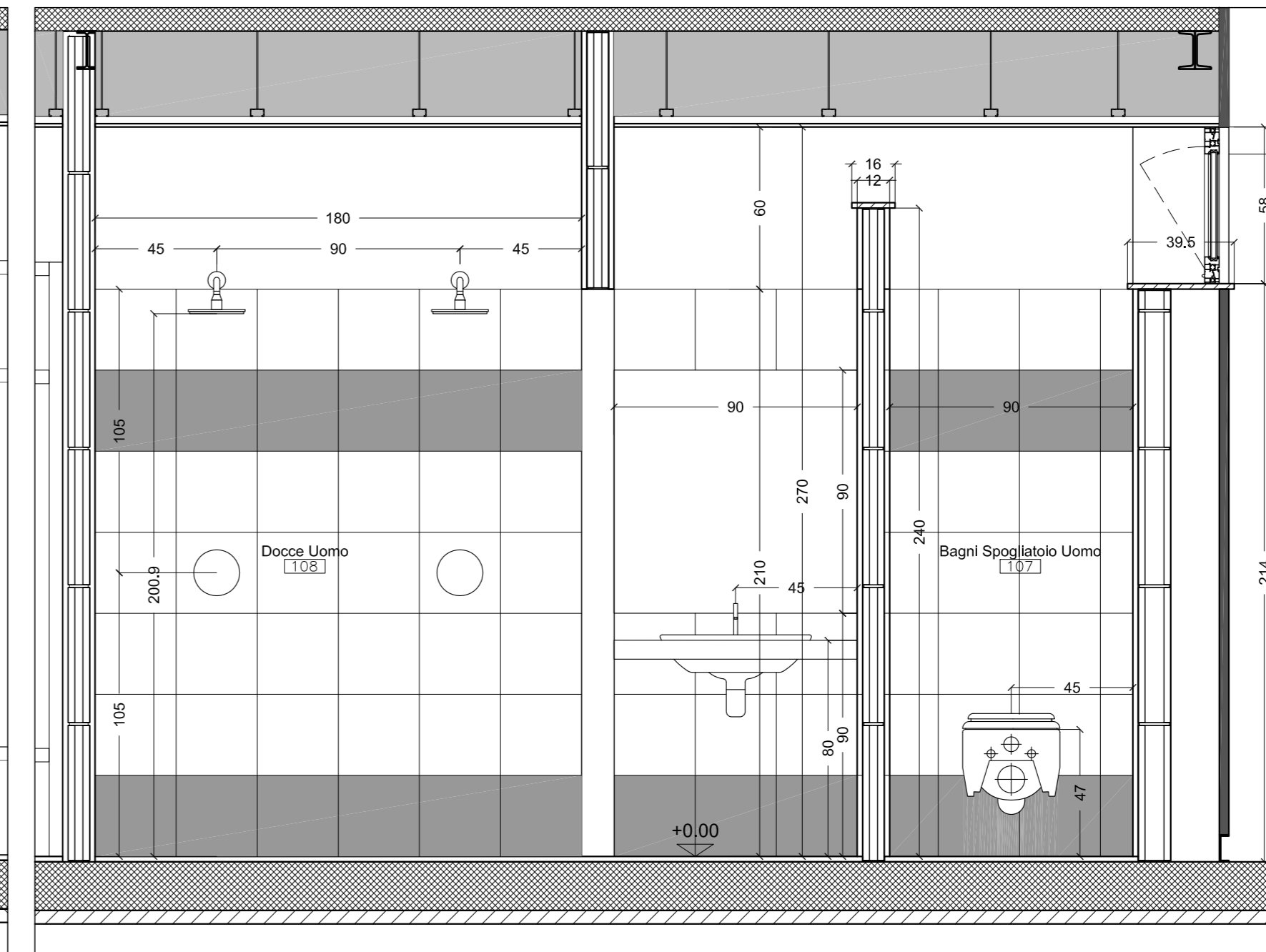
2 BAGNO SPETTATORI - PIANTA  
1501 1:20



4 BAGNO SPETTATORI - SEZIONE D  
1501 1:20



5 BAGNO SPO.UOMO-SEZ.B  
1501 1:20



6 BAGNO SP.UOMO-SEZ.C  
1501 1:20

- LEGENDA:**
- AMBIENTE Nome Ambiente
  - Numero Ambiente
  - Finitura soffitto
  - Finitura Zoccolino
  - Finitura Pavimento
  - Finitura Pareti
- Nome Sezione  
Numero disegno
- 0  
0000  
— Tavola di riferimento
- Si veda ABACO INFISSI (MAE-2-2602)
- Si veda ABACO PORTE (MAE-2-2603)
- Si veda ABACO MURATURE (MAE-2-2604)
- Punto di partenza della finitura del pavimento
- Legenda finiture:**
- C Ceramica monocottura antiscivolo 30x30 cm
  - CL Cemento liscio
  - CG Controsoffitto in cartongesso
  - CS Controsoffitto in fibra con pannelli 60x60
  - G Gomma resiliente spessore 2 mm
  - GR Gres per esterni 30x30 cm
  - INT Intonaco civile
  - P Pannelli di rivestimento

**NOTE:**

1. PER QUANTO RIGUARDA LE PARTI STRUTTURALI PRESENTI NEL PRESENTE ELABORATO FARE RIFERIMENTO ALLE RELATIVE TAVOLE DI PROGETTO STRUTTURALE.
2. IN CASO DI EVENTUALE INCOERENZA TRA DISEGNI, PREVALE IL DISEGNO DI DETTAGLIO IN SCALA MAGGIORE.
3. TUTTE LE MISURE, SUI DISEGNI E IN CANTIERE, DEVONO ESSERE VERIFICATE DALL'IMPRESA APPALTRICE PRIMA DELL'ESECUZIONE.
4. PRIMA DELLA REALIZZAZIONE TUTTI GLI ELABORATI DEVONO ESSERE AFFIANCATI DA DISEGNI DI OFFICINA E DI CANTIERE APPROVATI DALLA DIREZIONE LAVORI.

MILANO

CENTRO SPORTIVO  
XXV APRILE

PROGETTO  
REALIZZAZIONE DI UNA  
PISTA COPERTA CON  
TRIBUNA

PROGETTO ESECUTIVO



**SHESA**  
ARCHITETTURA - DESIGN - MULTIMEDIA  
Arch. Hernando Suarez, Arch. Stefano Suarez  
Arch. Eloy Suarez, Arch. Andrea Spini



TITOLO  
DETTAGLIO

DATA 29-07-2011  
SCALA 1:20  
REVISIONE 18-05-2012

TAVOLA  
MAE-1-1501 R02