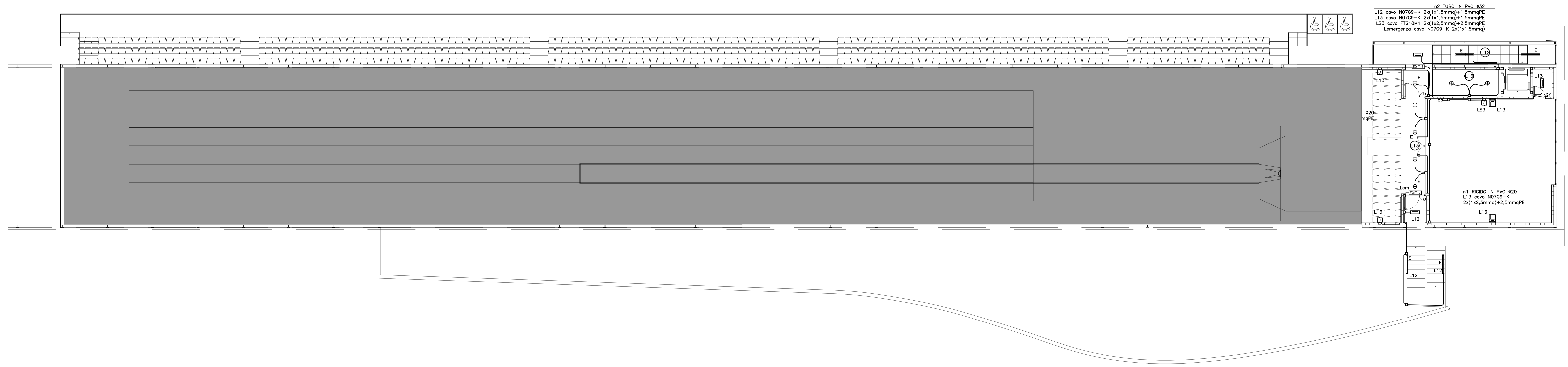
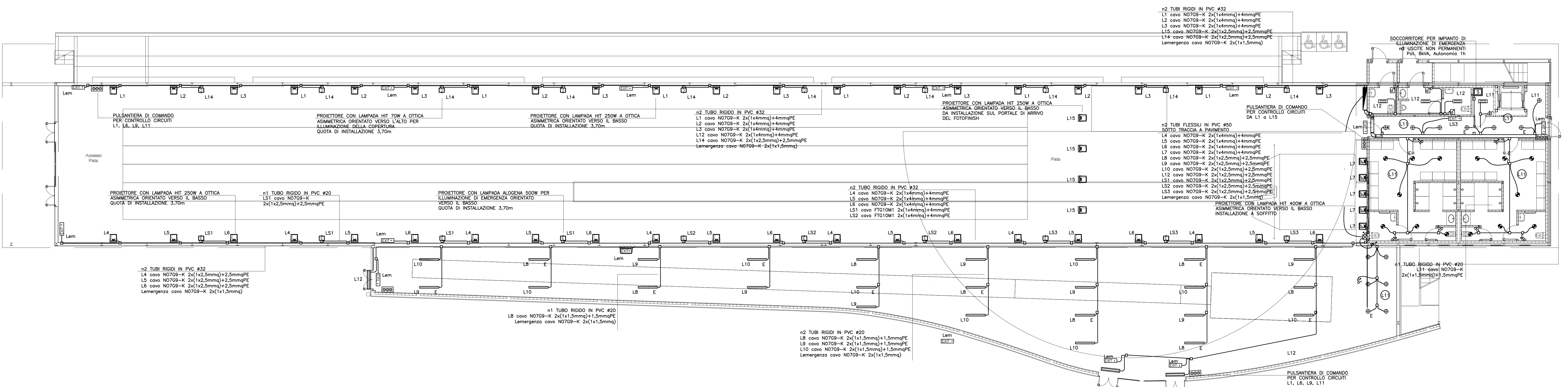


LEGENDA	
SIMBOLO	DESCRIZIONE SIMBOLI
	QUADRO ELETTRICO
	VARIAZIONE DI QUOTA
	SCATOLA DI DERIVAZIONE
	TUBAZIONE RIGIDA/FLESSIBILE IN PVC IN PVC A VISTA
	TUBAZIONE RIGIDA/FLESSIBILE IN PVC SOTTO TRACCIA
	CANALETTA METALLICA 200x100 A CONTROSOFFITTO
	FARETTO DA INCASSO, TONDO, CON LAMPADE FLC 2x18W, RIFLETTORE IN ALLUMINIO E REATTORE ELETTRONICO, SCHERMO DI CHIUSURA IP44 TIPO GEWISS mod. ASTRID210 cod. GW82352 o equivalente TIPO GEWISS mod. ASTRID210 cod. GW82358 (EMERGENZA) o equivalente
	FARETTO DA INCASSO, TONDO, CON LAMPADE FLC 2x26W, RIFLETTORE IN ALLUMINIO E REATTORE ELETTRONICO TIPO GEWISS mod. ASTRID210 cod. GW82344 o equivalente TIPO GEWISS mod. ASTRID210 cod. GW82350 (EMERGENZA) o equivalente
	CORPO ILLUMINANTE A PLAFONE, GRADO IP65, PER ILLUMINAZIONE DIRETTA, CON LAMPADA FL 2x80W, DIFFUSORE TRASPARENTE LISCIO ESTERNAMENTE E PRISMATIZZATO INTERNAMENTE, CON REATTORE ELETTRONICO. TIPO GEWISS mod. ZNT cod. GW80194 o equivalente
	PROIETTORE CON OTTICA ASIMMETRICA, CON LAMPADA HIT 250W, VETRO DI CHIUSURA CON GRADO IP66, RIACCENSIONE A CALDO, COMPLETO DEGLI ACCESSORI DI MONTAGGIO TIPO GEWISS mod. MERCURIO 2 cod. GW85422M o equivalente

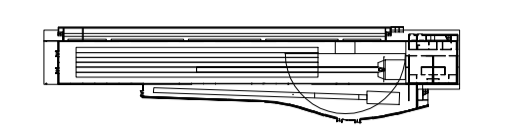
LEGENDA	
SIMBOLO	DESCRIZIONE SIMBOLI
	PROIETTORE CON OTTICA ASIMMETRICA, CON LAMPADA HIT 400W, VETRO DI CHIUSURA CON GRADO IP66, RIACCENSIONE A CALDO, COMPLETO DEGLI ACCESSORI DI MONTAGGIO TIPO GEWISS mod. MERCURIO 2 cod. GW85424M o equivalente
	PROIETTORE CON OTTICA ASIMMETRICA, CON LAMPADA ALOGENA 500W, VETRO DI CHIUSURA CON GRADO IP66, COMPLETO DEGLI ACCESSORI DI MONTAGGIO TIPO GEWISS mod. GENIUS cod. GW84201 o equivalente
	PROIETTORE CON OTTICA ASIMMETRICA, CON LAMPADA HIT 70W, VETRO DI CHIUSURA CON GRADO IP66, RIACCENSIONE A CALDO, COMPLETO DEGLI ACCESSORI DI MONTAGGIO TIPO GEWISS mod. MERCURIO 1 cod. GW84011M o equivalente
	CORPO ILLUMINANTE DI EMERGENZA COMPLETO DI PITTORGRAMMA CON BATTERIA TAMPONE AL Ni-Cd, POT. 1x8W (AUTONOMIA 1h) INSTALLATO A PARETE
	CORPO ILLUMINANTE DI EMERGENZA COMPLETO DI PITTORGRAMMA CON BATTERIA TAMPONE AL Ni-Cd, POT. 1x8W (AUTONOMIA 1h) INSTALLATA A BANDIERA
	INTERRUTTORE UNIPOLARE
	INTERRUTTORE UNIPOLARE IN CUSTODIA STAGNA
	PULSANTE DI COMANDO
	PANNELLO DI COMANDO ACCESSORI/SFONDO IMPIANTO DI ILLUMINAZIONE REALIZZATO SCATOLE 804 E PULSANTI



PIANTA PIANO PRIMO
scala 1:100



PIANTA PIANO TERRA
scala 1:100



MILANO

CENTRO SPORTIVO
XXV APRILE

PROGETTO
REALIZZAZIONE DI UNA
PISTA COPERTA CON
TRIBUNA

PROGETTO ESECUTIVO



Italia ConiServizi

BSHESA
ARCHITETTURA - DESIGN - MULTIMEDIA

Arch. Hernando Suarez, Arch. Stefano Suarez
Arch. Day Suarez, Arch. Andrea Scovini

IMPIANTI
Ing. Mario Sempregi

TITOLO
IMPIANTI ELETTRICI
ILLUMINAZIONE
PIANTA PIANO TERRA E PRIMO

DATA 18-01-2013
SCALA 1:100
REVISIONE 01

TAVOLA
MIE-1-E100