

LEGENDA

	Conduttura impianto elettrico		Quadro elettrico.
	Conduttura impianti speciali		Prese a spina a poli allineati con alveoli schermati montato in scatola pvc con IP55 tipologia: N°1 presa bypass P17/11 2P+T 10/16A, N°1 presa Unel 2P+T 16A.
	Canale portacavi		Prese a spina a poli allineati con alveoli schermati montato in scatola portafrutti da incasso tipologia: N°1 presa bypass P17/11 2P+T 10/16A, N°1 presa Unel 2P+T 16A.
	App. di illuminazione per applicazione a parete con lampada fluorescente compatta da 35W, con emissione up/down.		Allocco utilizzatore monofase
	App. di illuminazione a soffitto con lampada fluorescente 13W, IP43, accensione comandata da sensore presenza persone.		Prese CEE 16A, 2P+T, 230V, IP44, interbloccata
	App. di illuminazione a soffitto con lampada a fluorescente 26W, IP43, accensione comandata da sensore di presenza persone.		App. di illuminazione a soffitto con lampada fluorescente lineare da 35W, IP20.
	App. di illuminazione a parete con lampada fluorescente compatta da 35W, doppio isolamento, IP66.		App. di illuminazione a soffitto con doppio lampada fluorescente lineare da 35W, IP20.
	Proiettore asimmetrico con lampada agli alogenuri metallici da 250W.		App. di illuminazione a soffitto con lampada a fluorescenti lineari 2x35W, doppio isolamento, IP65.
	Proiettore da esterni con lampada SAP da 100W.		App. di illuminazione a soffitto con lampada fluorescente lineare da 35W, doppio isolamento, IP65.
	Cassetta di derivazione.		Interruttore
	Pulsante di emergenza antincendio.		Deviatore
	Segnalatore di incendio ottico/acustico		Pulsante di emergenza.
	Tubazione ascendente/discendente.		Complesso autonomo di emergenza con lampada fluorescente compatta 18W, doppio isolamento, autonomia 1h, IP66, tempo di ricarica 6h.
	Pulsante a tirante		Complesso autonomo di emergenza con lampada fluorescente compatta 9W, doppio isolamento, autonomia 1h, IP66, tempo di ricarica 6h.
	Ronzatore		Complesso autonomo di emergenza con lampada fluorescente compatta 24W, doppio isolamento, autonomia 1h, IP66, tempo di ricarica 6h.
	Prese TV in scatola portafrutti da incasso.		
	Prese telefonica in scatola portafrutti da incasso.		

Salvo dove diversamente indicato tutte le condutture a servizio dell'impianto elettrico sono da intendersi m m
 Salvo dove diversamente indicato tutte le condutture a servizio degli impianti speciali sono da intendersi m m

DISEGNO VALIDO SOLO PER IMPIANTI ELETTRICI

Note impianto locali docce e vasche

Locali con vasche

La zona 0 si estende fino al bordo vasca.
Le zone 1, 2 e 3 si estendono fino ad un'altezza di 2,25m misurate dal fondo vasca e dal pavimento a scivolo se questo dista rispettivamente più o meno di 15cm dal pavimento.

Locali doccia

La zona 0 si estende fino al bordo piatto.
Le zone 1, 2 e 3 si estendono fino ad un'altezza di 2,25m.

Locali doccia senza piatto

Le zone 1 e 3 si estendono fino ad un'altezza di 2,25m.

Nei locali con vasche o docce, tutti gli apparecchi installati in zona 2 e 3 dovranno avere classe di protezione IPX5, secondo quanto riportato nella planimetria.

COMUNE DI MILANO - MILANOSPORT S.P.A.
PISCINA ISEO
RISTRUTTURAZIONE DEGLI SPAZI INTERNI
PROGETTO ESECUTIVO

DIRETTORE TECNICO
ARCH. STEFANO PEDULLA

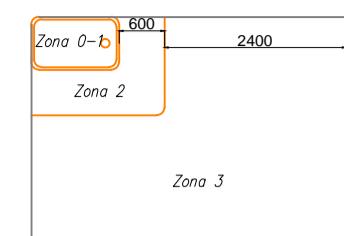
COLLABORAZIONE ALLA PROGETTAZIONE:
 ARCH. MARCO BOCCACCIO
 ARCH. CHIARA DI MICHELE
 ARCH. RENATA FERRI

ELABORATO	DISTRIBUZIONE PLANIMETRICA IMPIANTO DI ILLUMINAZIONE PIANO TERRA
EE 01	SCALA 1:100
	REV.2 - OTTOBRE 2013

E' VIETATA LA RIPRODUZIONE TOTALE O PARZIALE DEI CONTENUTI QUI PRESENTI ©

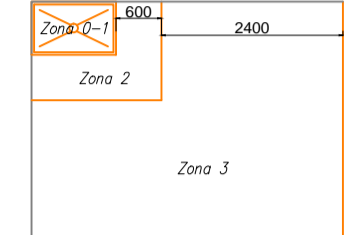
NOTE IMPIANTO LOCALI DOCCE E VASCHE

Locali con vasche



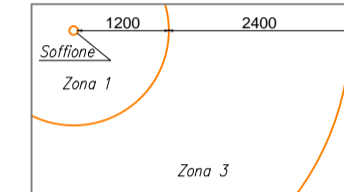
La zona 0 si estende fino al bordo vasca. Le zone 1, 2 e 3 si estendono fino ad un'altezza di 2,25m misurate dal fondo vasca o dal pavimento o esteso su questo sito rispettivamente più o meno di 15cm dal pavimento.

Locali doccia



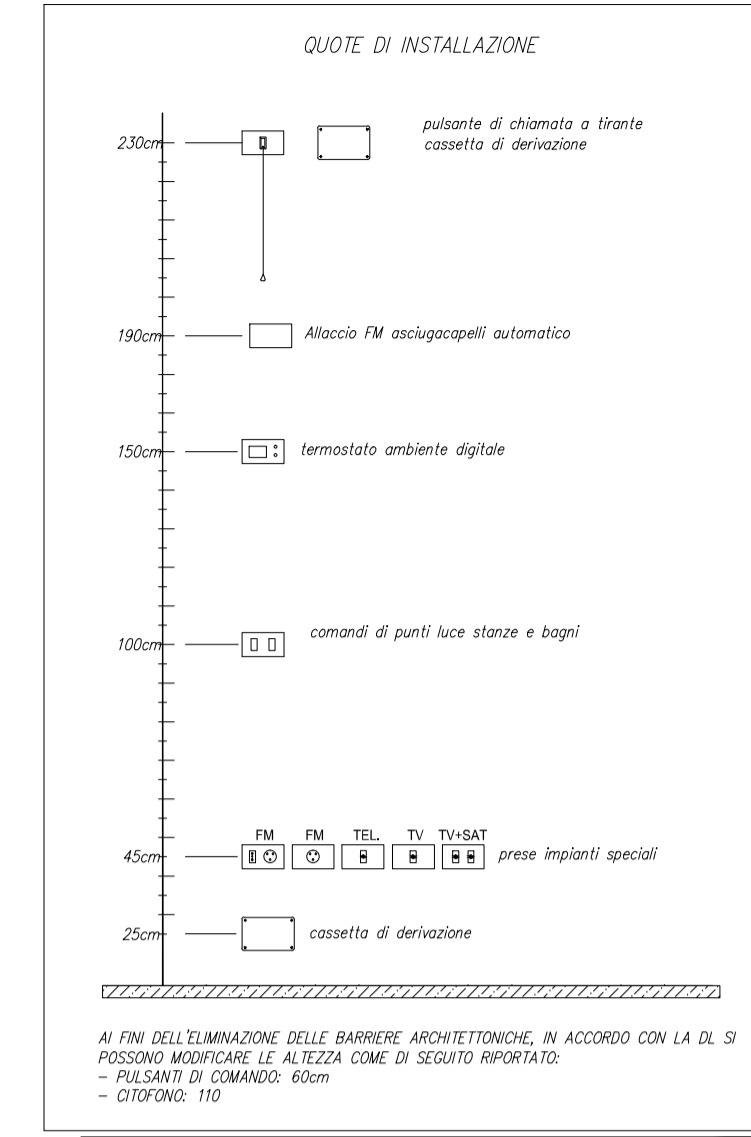
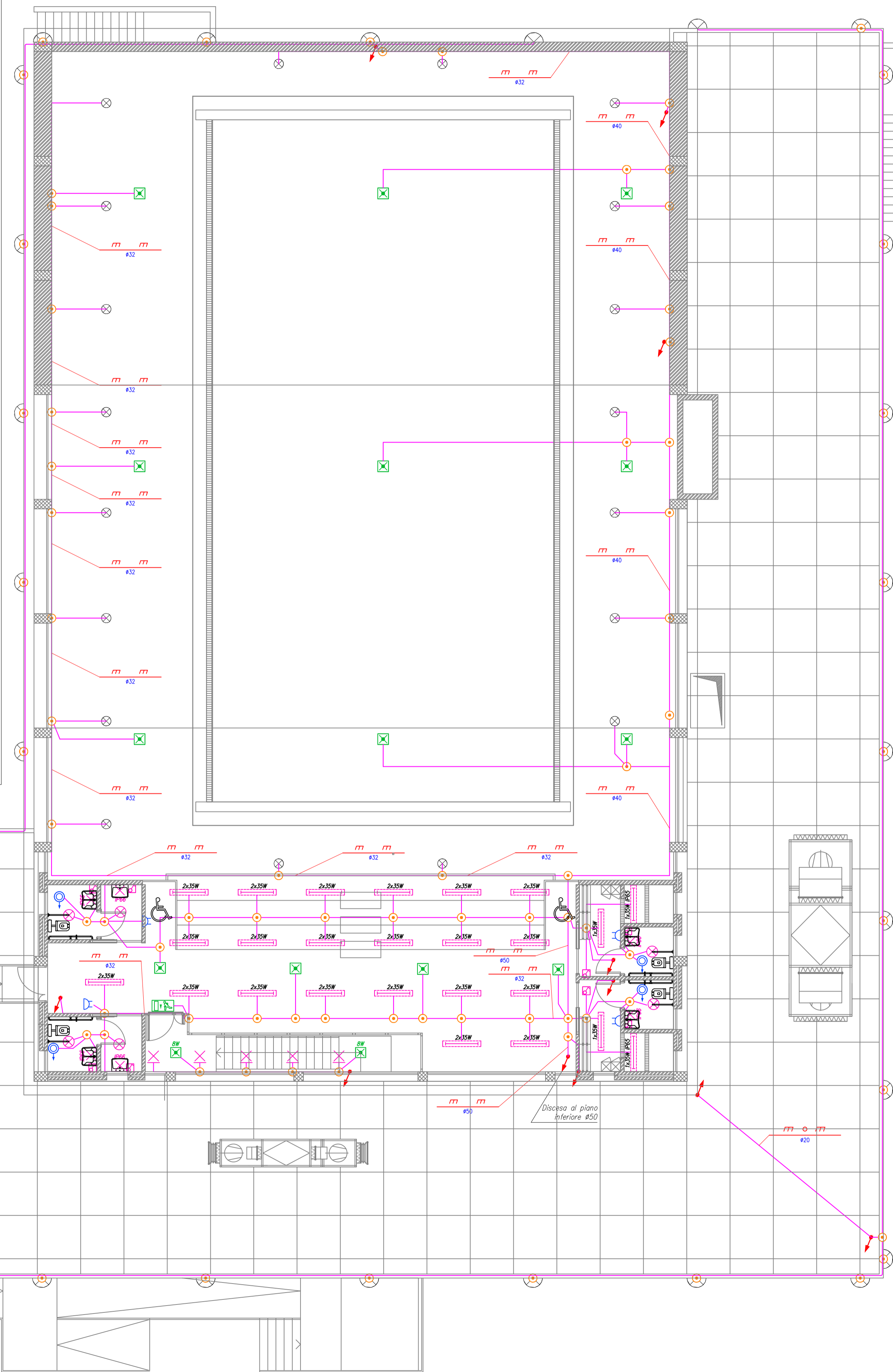
La zona 0 si estende fino al bordo piatto. Le zone 1, 2 e 3 si estendono fino ad un'altezza di 2,25m.

Locali doccia senza piatto



Le zone 1 e 3 si estendono fino ad un'altezza di 2,25m.

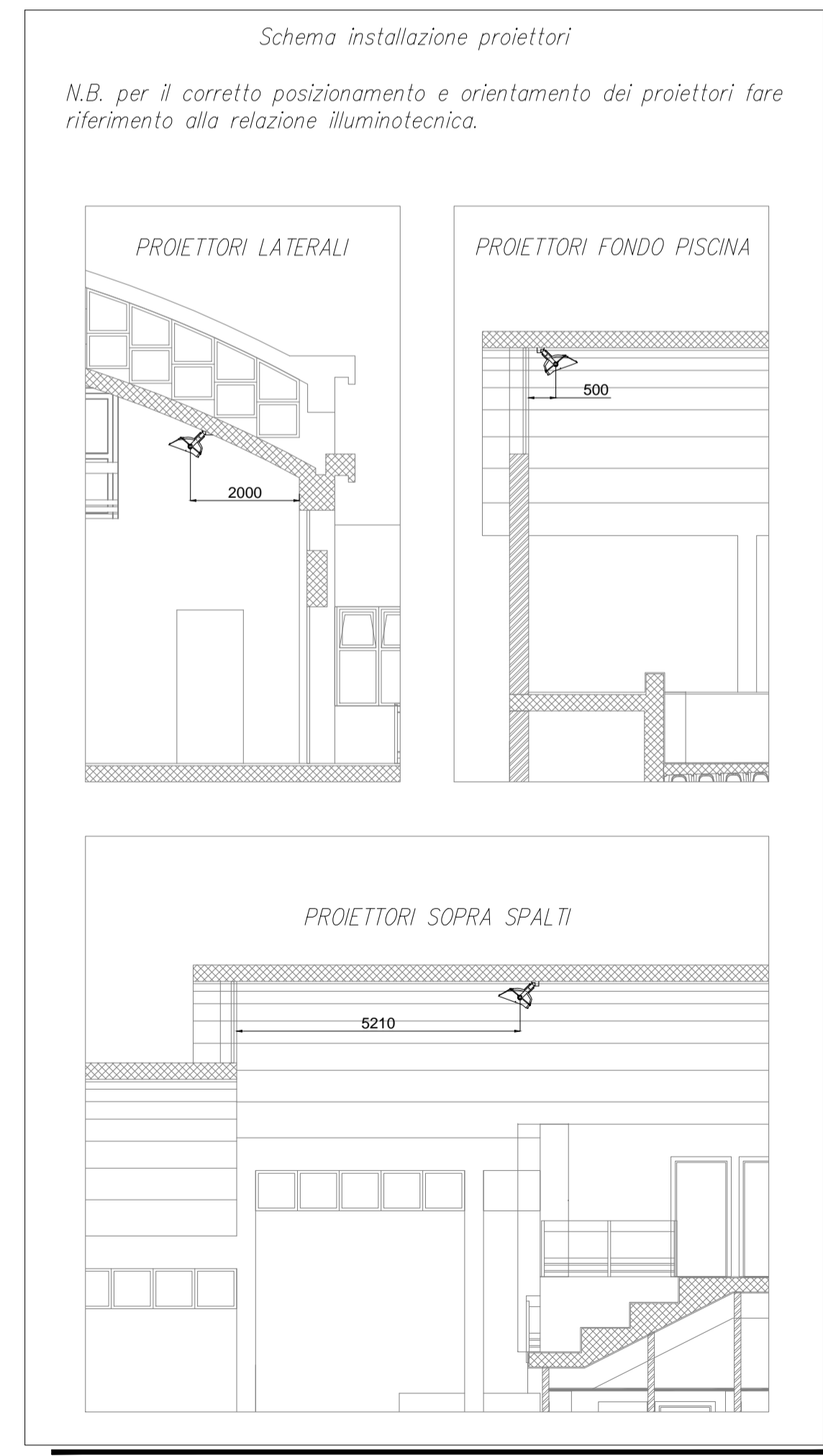
Nei locali con vasche o docce, tutti gli apparecchi installati in zona 2 e 3 dovranno avere classe di protezione IPX3, secondo quanto riportato nella planimetria.



LEGENDA			
	Conduttura impianto elettrico		Quadro elettrico.
	Conduttura impianti speciali		Prese a spina a poli allineati con alveoli schermati montato in scatola pvc con IP55, tipologia: N°1 presa bypass P17/11 2P+T 10/16A, N°1 presa Unel 2P+T 16A.
	Canale portacavi		Prese a spina a poli allineati con alveoli schermati montato in scatola portafrutti da incasso tipologia: N°1 presa bypass P17/11 2P+T 10/16A, N°1 presa Unel 2P+T 16A.
	App. di illuminazione per applicazione a parete con lampada fluorescente compatta da 50W, con emissione up/down.		Allaccio utilizzatore monofase
	App. di illuminazione a soffitto con lampada fluorescente 13W, IP43, accensione comandata da sensore presenza persone.		Prese CEE 16A, 2P+T, 230V, IP44, interbloccata
	App. di illuminazione a soffitto con lampada a fluorescente 26W, IP43, accensione comandata da sensore di presenza persone.		App. di illuminazione a soffitto con lampada fluorescente lineare da 35W, IP20.
	App. di illuminazione a parete con lampada fluorescente compatta da 35W, doppio isolamento, IP66.		App. di illuminazione a soffitto con doppio lampada fluorescente lineare da 35W, IP20.
	Proiettore asimmetrico con lampada agli alogenuri metallici da 250W.		App. di illuminazione a soffitto con lampada a fluorescenti lineari 2x35W, doppio isolamento, IP65.
	Proiettore da esterni con lampada SAP da 100W.		App. di illuminazione a soffitto con lampada fluorescente lineare da 35W, doppio isolamento, IP65.
	Cassetta di derivazione.		Interruttore
	Pulsante di emergenza antincendio.		Deviatore
	Segnalatore di incendio ottico/acustico		Pulsante di emergenza.
	Tubazione ascendente/discendente.		Complesso autonomo di emergenza con lampada fluorescente compatta 18W, doppio isolamento, autonomia 1h, IP66, tempo di ricarica 6h.
	Pulsante a tirante		Complesso autonomo di emergenza con lampada fluorescente compatta 9W, doppio isolamento, autonomia 1h, IP66, tempo di ricarica 6h.
	Ronzatore		Complesso autonomo di emergenza con lampada fluorescente compatta 24W, doppio isolamento, autonomia 1h, IP66, tempo di ricarica 6h.
	Prese TV in scatola portafrutti da incasso.		
	Prese telefonica in scatola portafrutti da incasso.		

Salvo dove diversamente indicato tutte le condutture a servizio dell'impianto elettrico sono da intendersi #32
Salvo dove diversamente indicato tutte le condutture a servizio degli impianti speciali sono da intendersi #25

DISEGNO VALIDO SOLO PER IMPIANTI ELETTRICI



MILANOSPORT
COMUNE DI MILANO - MILANOSPORT S.P.A.
 PISCINA ISEO
 RISTRUTTURAZIONE DEGLI SPAZI INTERNI
 PROGETTO ESECUTIVO

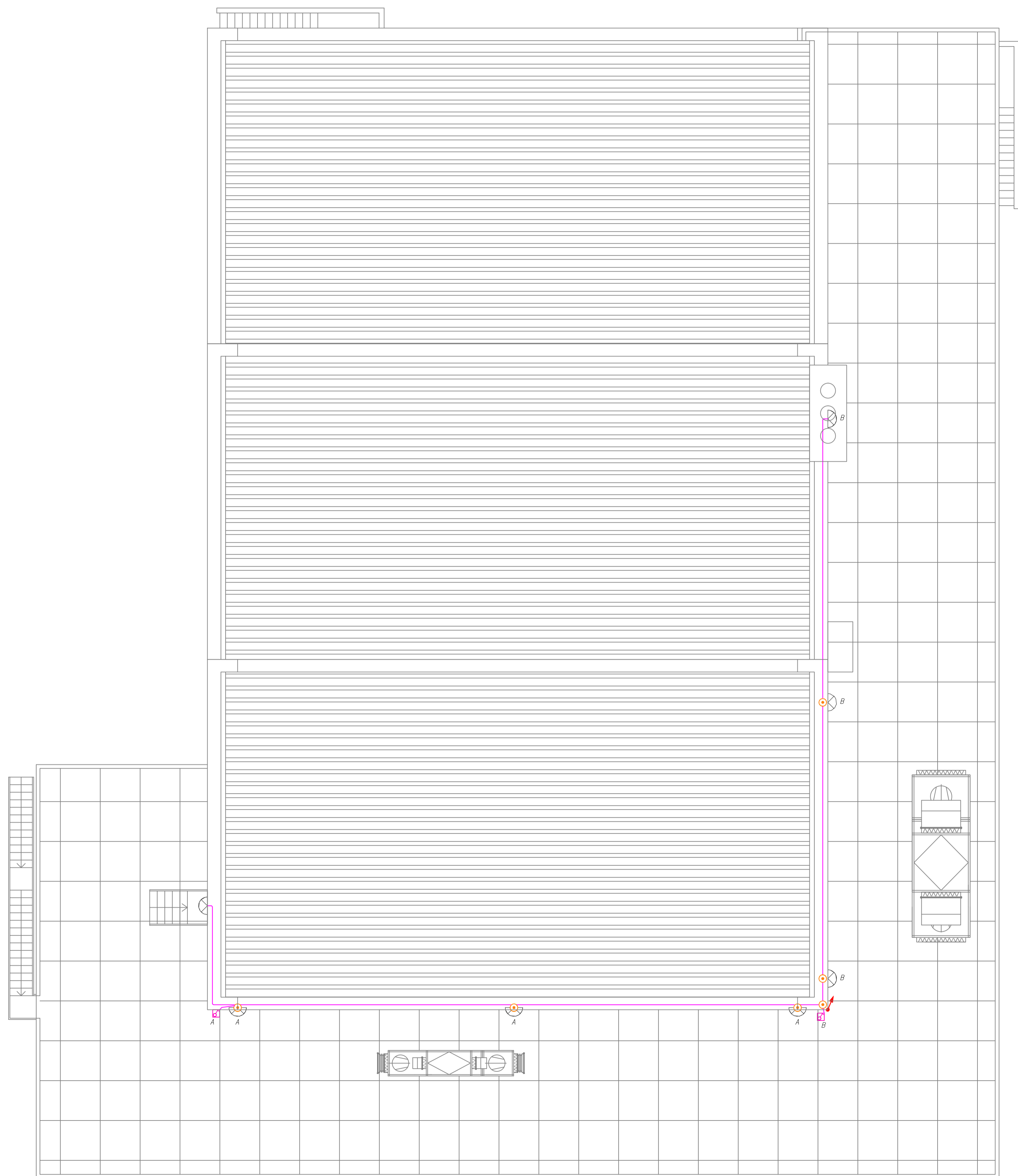
Italia **ConiServizi**
 Engineering & Consulting

DIRETTORE TECNICO
 ARCH. STEFANO PEDULLA

COLLABORAZIONE ALLA PROGETTAZIONE:
 ARCH. MARCO BOCCACCIO
 ARCH. CHIARA DI MICHELE
 ARCH. RENATA FERRI

ELABORATO: **EE 02**
 DISTRIBUZIONE PLANIMETRICA IMPIANTO DI ILLUMINAZIONE PIANO PRIMO
 SCALA 1:100
 REV.2 - OTTOBRE 2013

E' VIETATA LA RIPRODUZIONE TOTALE O PARZIALE DEI CONTENUTI QUI PRESENTI ©



LEGENDA			
	Conduttura impianto elettrico		Quadro elettrico.
	Conduttura impianti speciali		Presse a spina a poli allineati con alveoli schermati montate in scatola pvc con IP55 tipologia: N°1 presa bypass P17/11 2P+T 10/16A, N°1 presa Unel 2P+T 16A.
	Canale portacavi		Presse a spina a poli allineati con alveoli schermati montate in scatola portafrutti da incasso tipologia: N°1 presa bypass P17/11 2P+T 10/16A, N°1 presa Unel 2P+T 16A.
	App. di illuminazione per applicazione a parete con lampada fluorescente compatta da 50W, con emissione up/down.		Allaccio utilizzatore monofase
	App. di illuminazione a soffitto con lampada fluorescente 13W, IP43, accensione comandata da sensore presenza persone.		Presse CEE 16A, 2P+T, 230V, IP44, interbloccata
	App. di illuminazione a soffitto con lampada a fluorescente 26W, IP43, accensione comandata da sensore di presenza persone.		App. di illuminazione a soffitto con lampada fluorescente lineare da 35W, IP20.
	App. di illuminazione a parete con lampada fluorescente compatta da 35W, doppio isolamento, IP66.		App. di illuminazione a soffitto con doppio lampada fluorescente lineare da 35W, IP20.
	Proiettore asimmetrico con lampada agli alogenuri metallici da 250W.		App. di illuminazione a soffitto con lampada a fluorescenti lineari 2x35W, doppio isolamento, IP65.
	Proiettore da esterni con lampada SAP da 100W.		App. di illuminazione a soffitto con lampada fluorescente lineare da 35W, doppio isolamento, IP65.
	Cassetta di derivazione.		Interruttore
	Pulsante di emergenza antincendio.		Deviatore
	Segnalatore di incendio ottico/acustico		Pulsante di emergenza.
	Tubazione ascendente/discendente.		Complesso autonomo di emergenza con lampada fluorescente compatta 18W, doppio isolamento, autonomia 1h, IP66, tempo di ricarica 6h.
	Pulsante a tirante		Complesso autonomo di emergenza con lampada fluorescente compatta 9W, doppio isolamento, autonomia 1h, IP66, tempo di ricarica 6h.
	Ronzatore		Complesso autonomo di emergenza con lampada fluorescente compatta 24W, doppio isolamento, autonomia 1h, IP66, tempo di ricarica 6h.
	Presse TV in scatola portafrutti da incasso.		
	Presse telefonica in scatola portafrutti da incasso.		

Salvo dove diversamente indicato tutte le condutture a servizio dell'impianto elettrico sono da intendersi $\frac{m}{425}$

Salvo dove diversamente indicato tutte le condutture a servizio degli impianti speciali sono da intendersi $\frac{m}{425}$

DISEGNO VALIDO SOLO PER IMPIANTI ELETTRICI



COMUNE DI MILANO - MILANOSPORT S.P.A.
PISCINA ISEO
RISTRUTTURAZIONE DEGLI SPAZI INTERNI
PROGETTO ESECUTIVO



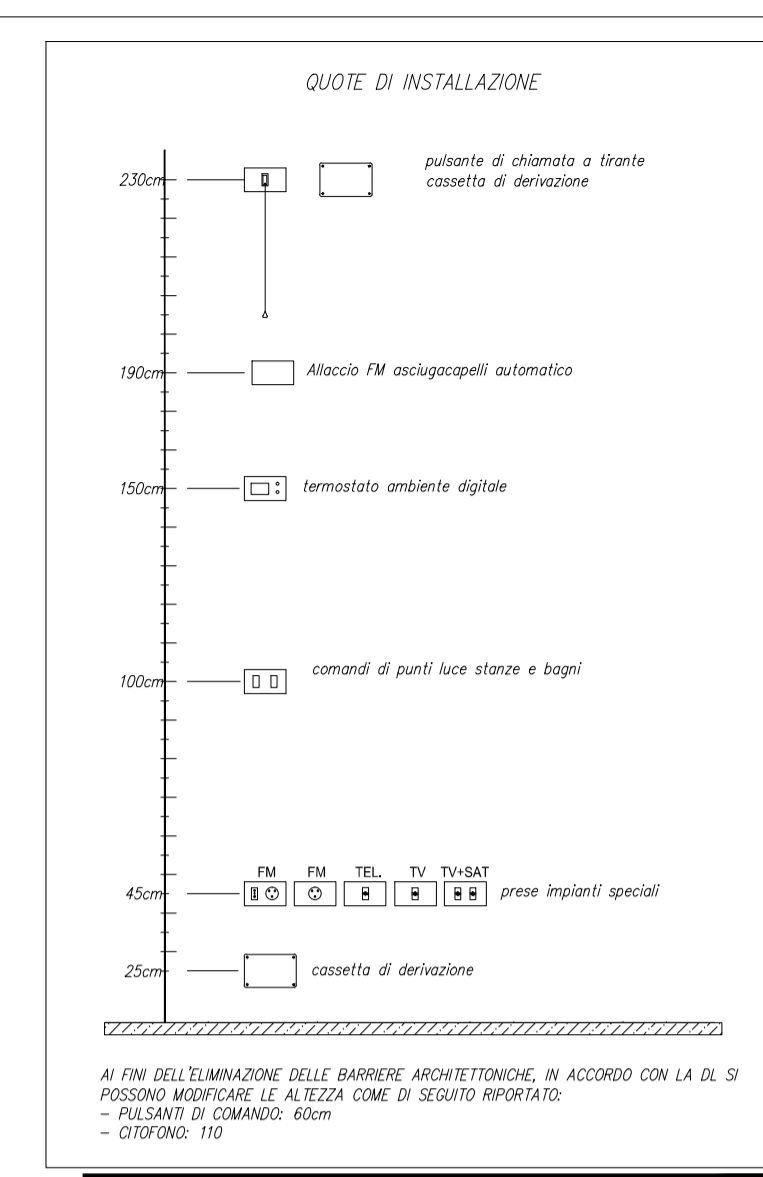
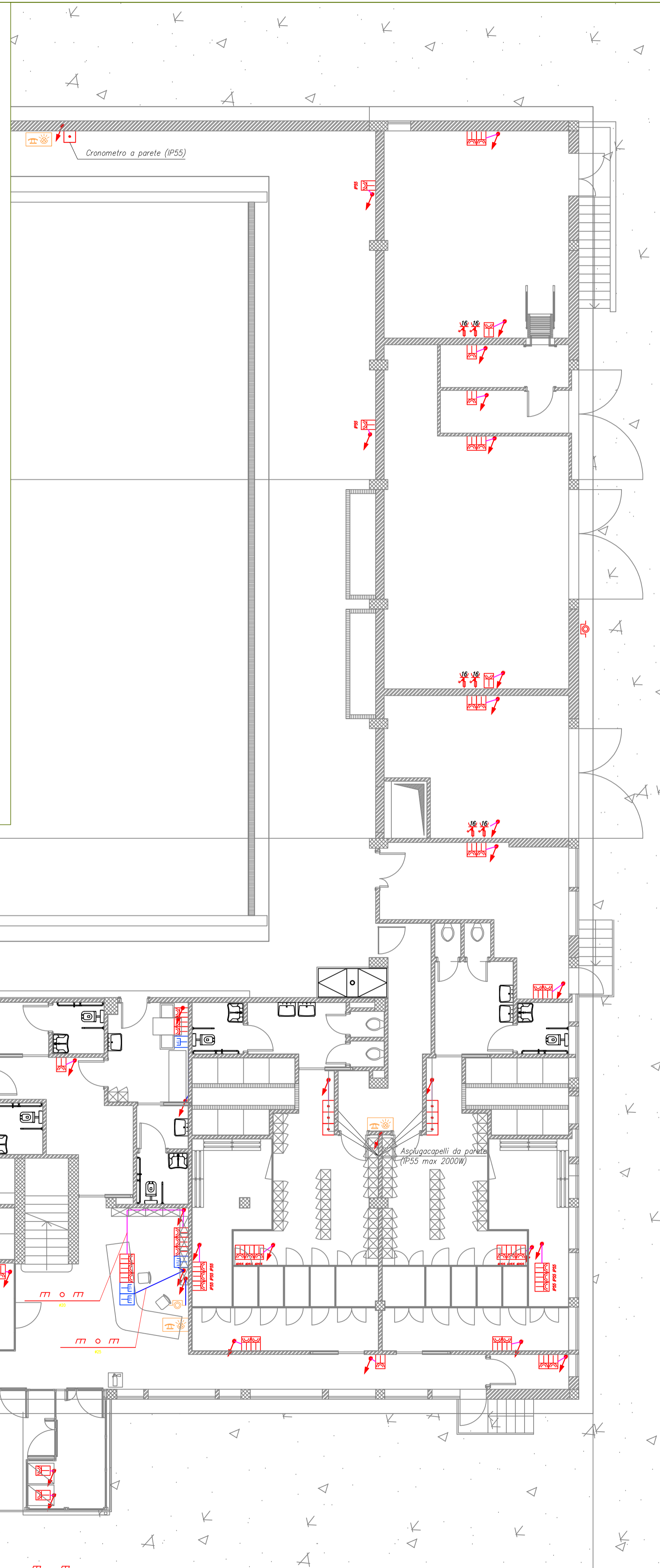
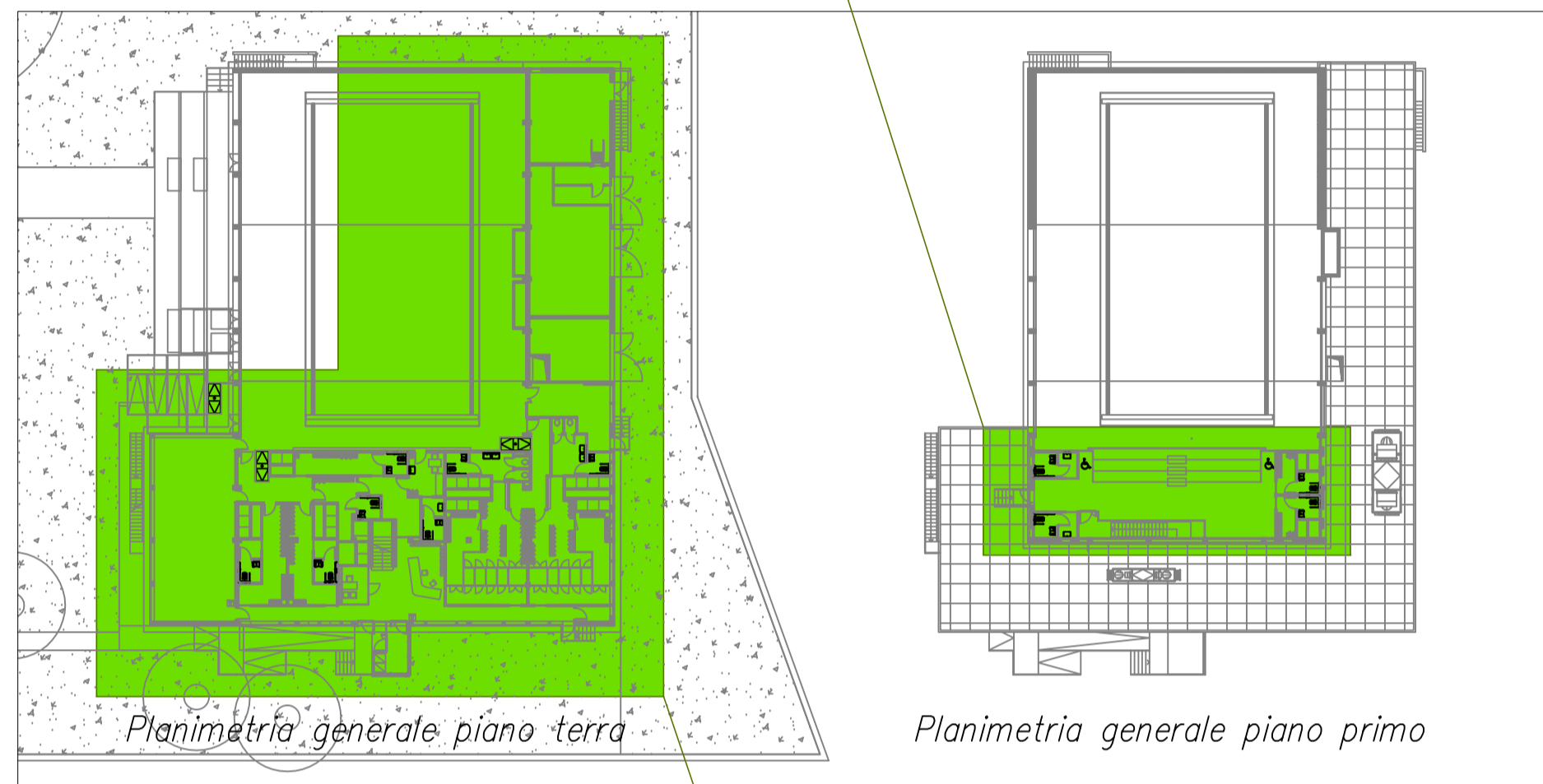
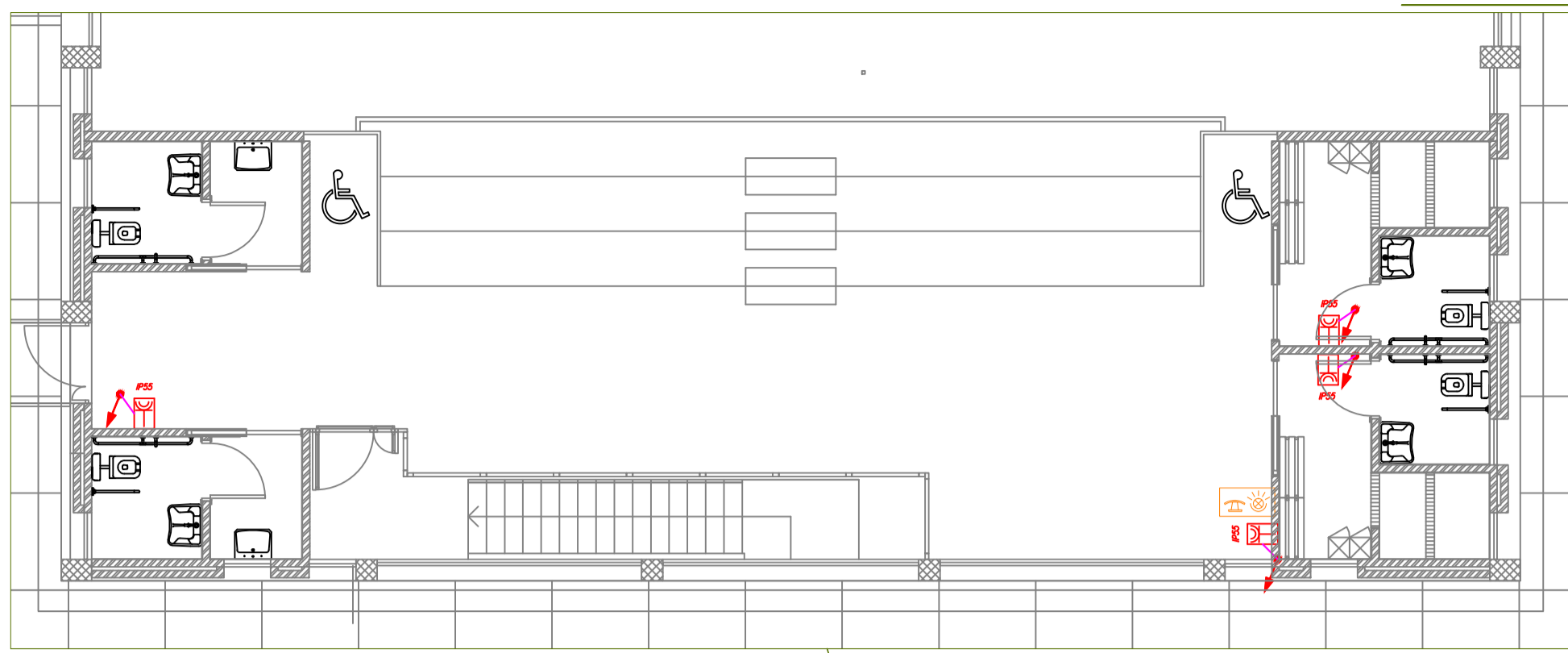
DIRETTORE TECNICO
ARCH. STEFANO PEDULLA



COLLABORAZIONE ALLA PROGETTAZIONE:
 ARCH. MARCO BOCCACCIO
 ARCH. CHIARA DI MICHELE
 ARCH. RENATA FERRI

ELABORATO	DISTRIBUZIONE PLANIMETRICA IMPIANTO DI ILLUMINAZIONE PIANO COPERTURA
EE 03	SCALA 1:100
	REV.2 - OTTOBRE 2013

E' VIETATA LA RIPRODUZIONE TOTALE O PARZIALE DEI CONTENUTI QUI PRESENTI ©

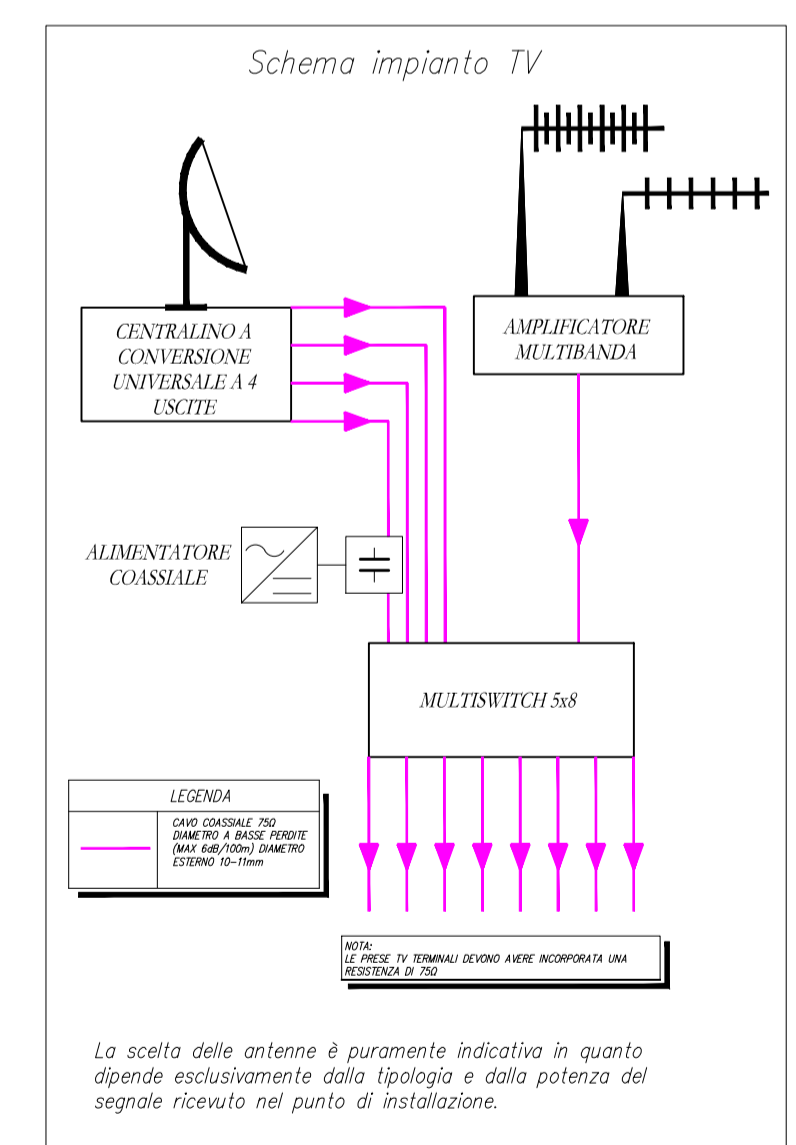


LEGENDA			
	Conduttura impianto elettrico		Quadro elettrico.
	Conduttura impianti speciali		Prese a spina a poli allineati con alevoli schermati montati in scatola portafruti da incasso. Tipologia: N°1 presa bipasso P17/11 2P+T 10/16A, N°1 presa Unel 2P+T 16A.
	Canale portacavi		Prese a spina a poli allineati con alevoli schermati montati in scatola portafruti da incasso. Tipologia: N°1 presa bipasso P17/11 2P+T 10/16A, N°1 presa Unel 2P+T 16A.
	App. di illuminazione per applicazione a parete con lampada fluorescente compatta da 50W, con emissione up/down.		Allaccio utilizzatore monofase
	App. di illuminazione a soffitto con lampada fluorescente 13W, IP43, accensione comandata da sensore presenza persone.		Prese CEE 16A, 2P+T, 230V, IP44, interbloccato
	App. di illuminazione a soffitto con lampada a fluorescente 26W, IP43, accensione comandata da sensore di presenza persone.		App. di illuminazione a soffitto con lampada fluorescente lineare da 35W, IP20.
	App. di illuminazione a parete con lampada fluorescente compatta da 35W, doppio isolamento, IP66.		App. di illuminazione a soffitto con doppia lampada fluorescente lineare da 35W, IP20.
	Proiettore asimmetrico con lampada agli alogenuri metallici da 250W.		App. di illuminazione a soffitto con lampada a fluorescenti lineari 2x35W, doppio isolamento, IP65.
	Proiettore da esterni con lampada SAP da 100W.		App. di illuminazione a soffitto con lampada fluorescente lineare da 35W, doppio isolamento, IP65.
	Cassetta di derivazione.		Interruttore
	Pulsante di emergenza antincendio.		Deviatore
	Segnalatore di incendio ottico/acustico		Pulsante di emergenza.
	Tubazione ascendente/discendente.		Complesso autonomo di emergenza con lampada fluorescente compatta 18W, doppio isolamento, autonomia 1h, IP66, tempo di ricarica 6h.
	Pulsante a tirante		Complesso autonomo di emergenza con lampada fluorescente compatta 5W, doppio isolamento, autonomia 1h, IP66, tempo di ricarica 6h.
	Ronzatore		Complesso autonomo di emergenza con lampada fluorescente compatta 24W, doppio isolamento, autonomia 1h, IP66, tempo di ricarica 6h.
	Prese TV in scatola portafruti da incasso.		
	Prese telefonica in scatola portafruti da incasso.		

Salvo dove diversamente indicato tutte le condutture a servizio dell'impianto elettrico sono da intendersi $\frac{m}{40}$

Salvo dove diversamente indicato tutte le condutture a servizio degli impianti speciali sono da intendersi $\frac{m}{25}$

DISEGNO VALIDO SOLO PER IMPIANTI ELETTRICI



MILANOSPORT

COMUNE DI MILANO - MILANOSPORT S.P.A.
PISCINA ISEO
RISTRUTTURAZIONE DEGLI SPAZI INTERNI

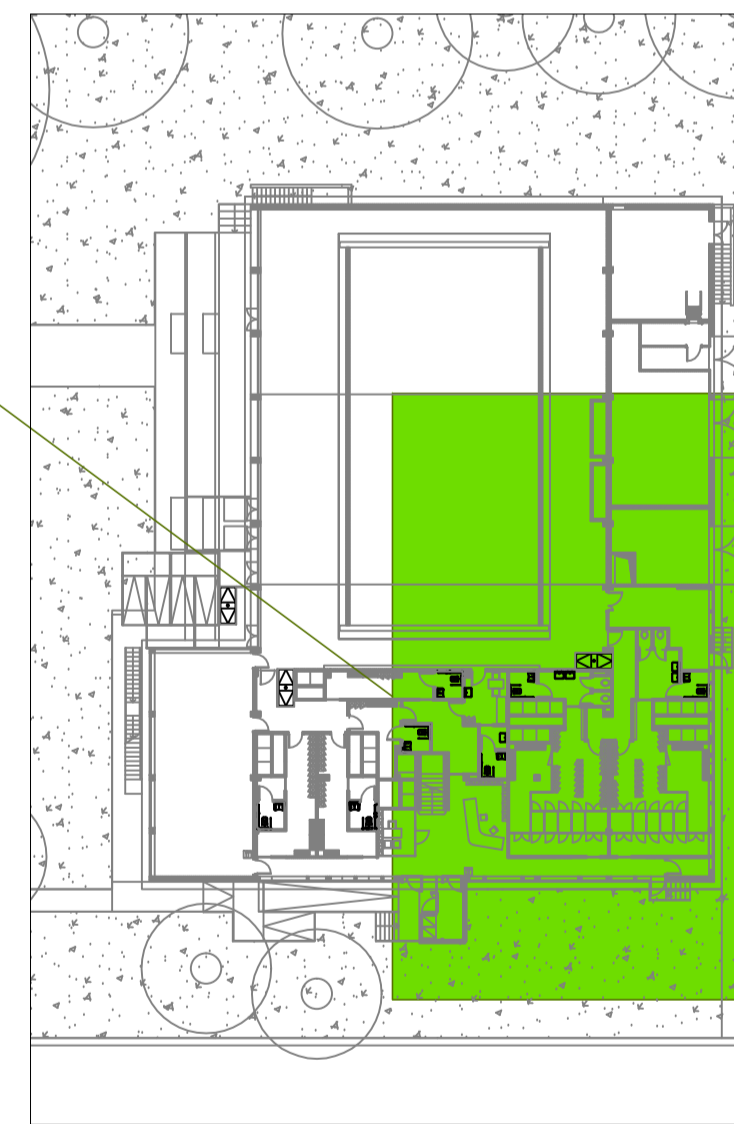
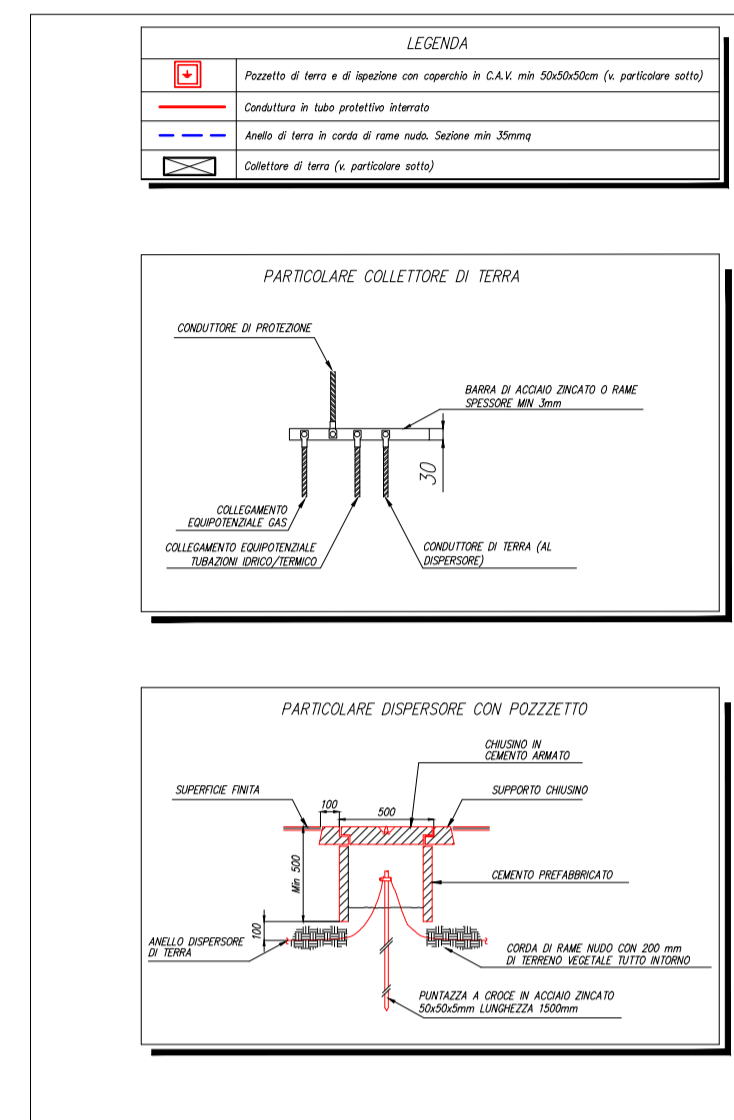
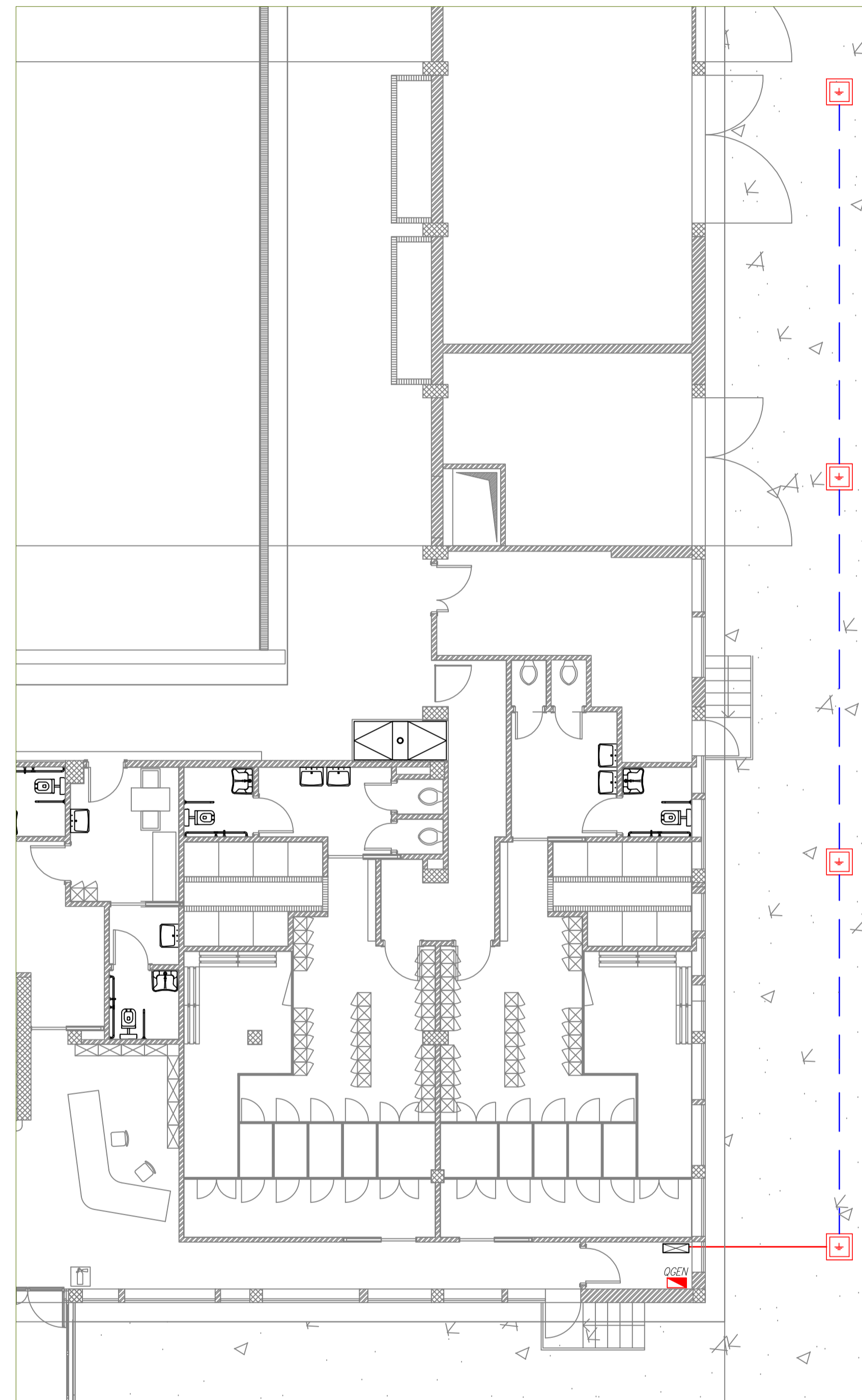
PROGETTO ESECUTIVO

DIRETTORE TECNICO
ARCH. STEFANO PEDULLA

COLLABORAZIONE ALLA PROGETTAZIONE:
ARCH. MARCO BOCCACCIO
ARCH. CHIARA DI MICHELE
ARCH. RENATA FERRI

ELABORATO	DISTRIBUZIONE PLANIMETRICA IMPIANTO FORZA MOTRICE E SPECIALE PIANO TERRA E PRIMO
EE 04	SCALA 1:100
	REV.2 - OTTOBRE 2013

E' VIETATA LA RIPRODUZIONE TOTALE O PARZIALE DEI CONTENUTI QUI PRESENTI ©



Planimetria generale piano terra

DISEGNO VALIDO SOLO PER IMPIANTI ELETTRICI

MILANOSPORT
 COMUNE DI MILANO - MILANOSPORT S.P.A.
 PISCINA ISEO
 RISTRUTTURAZIONE DEGLI SPAZI INTERNI
 PROGETTO ESECUTIVO

Italia ConiServizi
 Engineering & Consulting

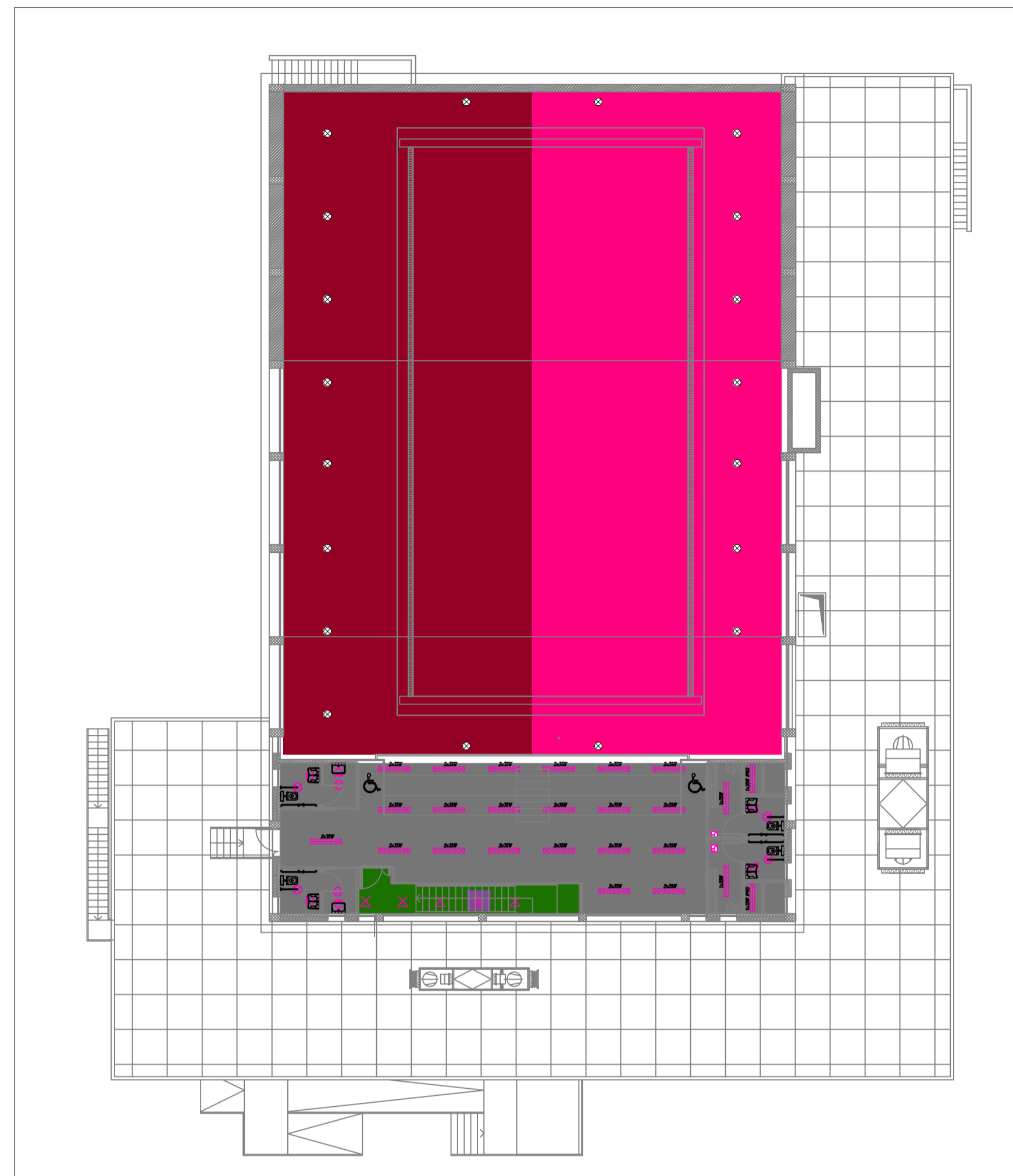
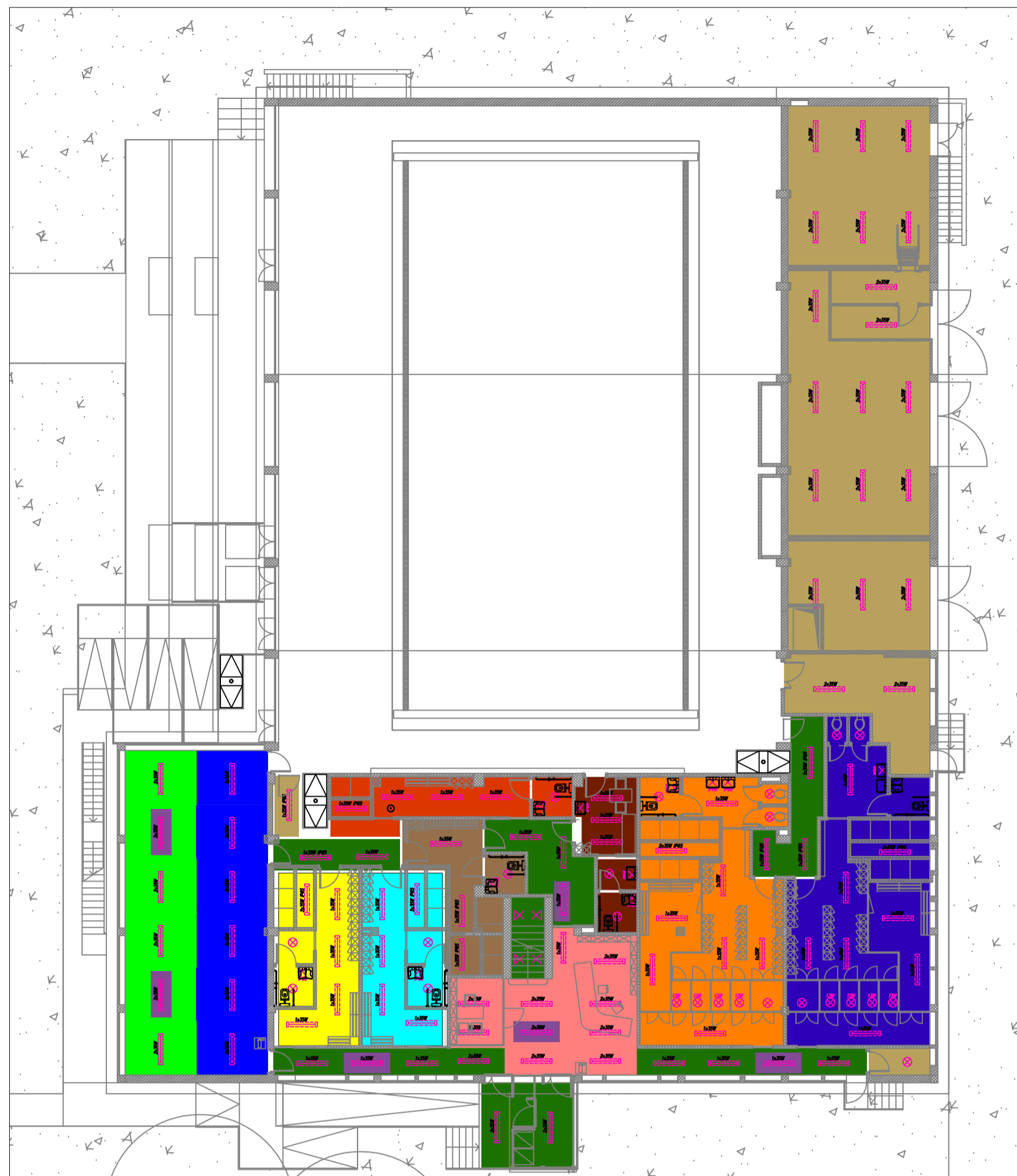
DIRETTORE TECNICO
 ARCH. STEFANO PEDULLA



COLLABORAZIONE ALLA PROGETTAZIONE:
 ARCH. MARCO BOCCACCIO
 ARCH. CHIARA DI MICHELE
 ARCH. RENATA FERRI

ELABORATO	DISTRIBUZIONE PLANIMETRICA ESTERNA - IMPIANTO DI TERRA
EE 05	SCALA 1:100
	REV.2 - OTTOBRE 2013

E' VIETATA LA RIPRODUZIONE TOTALE O PARZIALE DEI CONTENUTI QUI PRESENTI ©



DISEGNO VALIDO SOLO PER IMPIANTI ELETTRICI

SCHEMA SINOTTICO ILLUMINAZIONE

	Palestra 1		Spogliatoio istruttori 1
	Palestra 2		Spogliatoio istruttori 2
	Spogliatoi Palestra 1		Spalti e servizi
	Spogliatoi Palestra 2		Reception
	Spogliatoi Piscina 1		Infermeria
	Spogliatoi Piscina 2		Corridoi e scale
	Illuminazione notturna		Depositi
	Vasca dx		Vasca sx


MILANOSPORT
 COMUNE DI MILANO - MILANOSPORT S.P.A.
 PISCINA ISEO
 RISTRUTTURAZIONE DEGLI SPAZI INTERNI
 PROGETTO ESECUTIVO


Coni Servizi
 Engineering & Consulting

DIRETTORE TECNICO
 ARCH. STEFANO PEDULLA



COLLABORAZIONE ALLA PROGETTAZIONE:
 ARCH. MARCO BOCCACCIO
 ARCH. CHIARA DI MICHELE
 ARCH. RENATA FERRI

ELABORATO

SCHEMA SINOTTICO IMPIANTO DI ILLUMINAZIONE

EE 06

SCALA 1:200

REV.2 - OTTOBRE 2013

E' VIETATA LA RIPRODUZIONE TOTALE O PARZIALE DEI CONTENUTI QUI PRESENTI ©