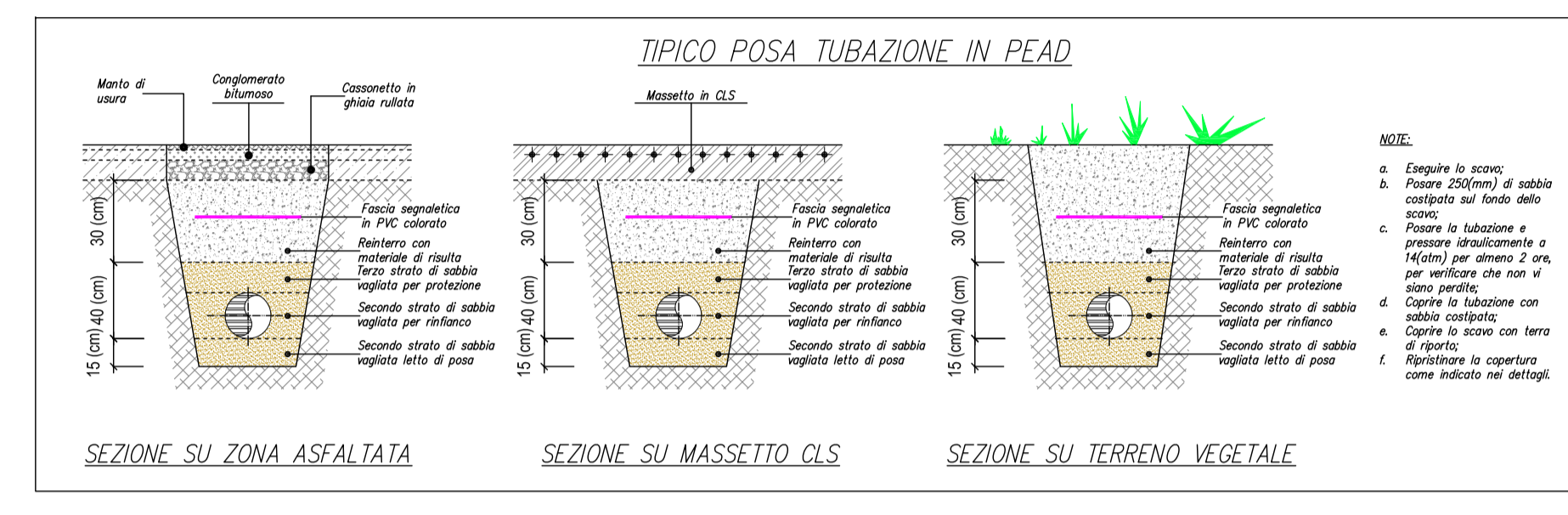


KEY PLAN



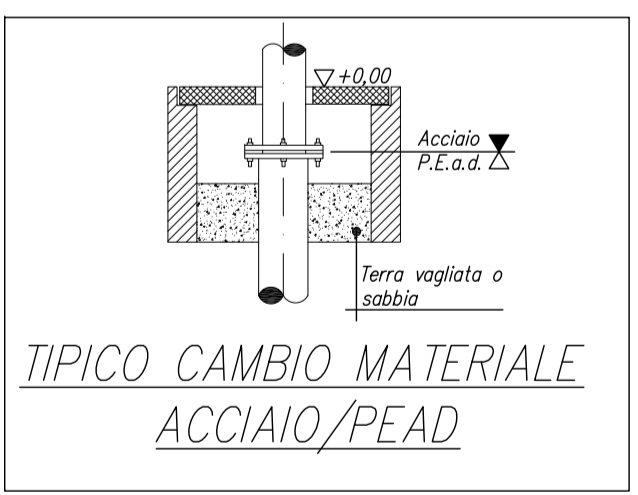
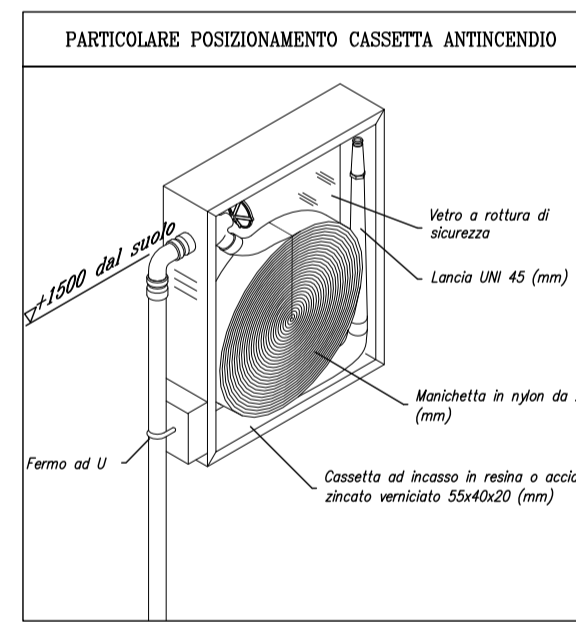
NOTE POSA TUBAZIONI:
TUTTI I TRATTI DI TUBAZIONI ESTERNI A VISTA DOVRANNO ESSERE OPPORTUNAMENTE COIBENTATI PER EVITARE IL CONGELAMENTO, LE COIBENTAZIONI RIVESTITE DA LAMERINO DI ALLUMINIO 6 mm, E LE TUBAZIONI PROTETTE DA EVENTUALI URTI, SECONDO QUANTO INDICATO DALLA D.L.

LEGENDA IDENTIFICATIVA
Mat. Tubo —
Modalità di posa — pav.Cu #54x2
Diametro tubazione x spessore

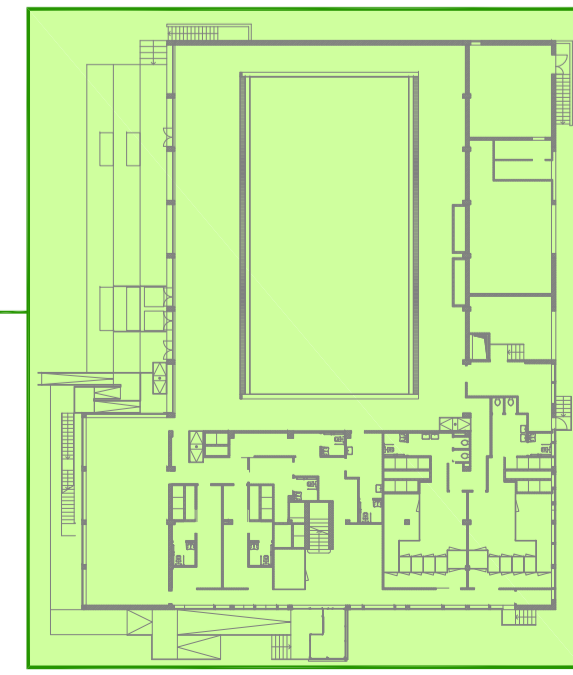
LEGENDA POSA TUBO		LEGENDA MATERIALE TUBO	
COD.	DESCRIZIONE TECNICA	COD.	DESCRIZIONE TECNICA
pav.	Passaggio Pavimento	Cu	TUBO RAME
mur.	Passaggio a Mura	Ac	ACCIAIO NERO
cav.	Passaggio Cavedio	Az	ACCIAIO ZINCATO
cont.	Passaggio Controaffitto	Ms	MULTISTRATO
vis.	Passaggio a vista	Pp	POLIPROPILENE
int.	Passaggio interrato	Pe	POLETILENE

LEGENDA/SIMBOLOGIA	
SIMBOLO	DESCRIZIONE
	IDRANTE A PARETE UNI 45 mm.
	POZZETTO IN CLS [DIM. 50X50(cm)] CON CHUSINO IN GHISA CARRABILE.
	TUBO DISTRIBUZIONE ACCIAIO ANTINCENDIO. CARATTERISTICA MIN. PN 16.
	CARTELLI IDRANTE.
	ATTACCO AUTOPOMPA VWF-UNI70
	VALVOLA/VALVOLA TUBAZIONE

Disegno valido solo per impianti termofluidici



KEY PLAN



MILANOSPORT
COMUNE DI MILANO - MILANOSPORT S.P.A.
PISCINA ISEO
RISTRUTTURAZIONE DEGLI SPAZI INTERNI
PROGETTO ESECUTIVO

Italia ConiServizi
Engineering & Consulting

DIRETTORE TECNICO
ARCH. STEFANO PEDULLA



COLLABORAZIONE ALLA PROGETTAZIONE:
ARCH. MARCO BOCCACCIO
ARCH. CHIARA DI MICHELE
ARCH. RENATA FERRI

ELABORATO	DISTRIBUZIONE PLANIMETRICA ANTINCENDIO IDRANTI
EM 09	SCALA 1:100
	REV.1 - APRILE 2013

SPESSORE ISOLANTE TUBAZIONI IN ACCIAIO											
CONDUTTIVITA' TERMICA ISOLANTE A 40°C 0,040W/m°C	DIAMETRO DELLE TUBAZIONI										
	3/8"	1/2"	3/4"	1"	1.1/4"	1.1/2"	2"	2.1/2"	3"	4"	> 4"
SPESSORI PER TUBAZIONI POSTE ALL'INTERNO DI LOCALI RISCALDATI	6	6	9	9	13	13	13	19	19	19	19
SPESSORI PER TUBAZIONI POSTE SU PARETI ESTERNE ALL'INTERNO DELL'ISOLAMENTO	9	9	13	13	19	19	19	32	32	32	32
SPESSORI PER TUBAZIONI POSTE SU LOCALI NON RISCALDATI, ALL'ESTERNO O IN CENTRALI	19	19	32	32	32	32	32	50	50	50	60

LEGENDA COMPONENTI	
	TUBAZIONI MANDATA/RITORNO FLUIDO TERMOSTATICO IN ACCIAIO NERO: QUADRO SPECIFICAMENTE INDICATO SE TUBAZIONI PASSANO SOTTO E CONTROSOFFITTO
	COLLEGAMENTI ELETTRICI
	TERMOSTATO IN ALLINEO CON VALVOLA TERMOSTATICA (SCELTA ELEMENTI DA EFFETTUARE CON A-T-S)
	VALVOLA DI BILANCIAMENTO
	VALVOLA DI INTERCETTAZIONE
	SFERA AMBENTE (S-100)
	ELETTROVALVOLA DI ZONA ON/OFF: ADEGNATA A 24V
	SERBIOLO APPARATO A PAVIMENTO
	TUBAZIONE MONTANTE/DISMONTANTE
	COLLETTORI DI DISTRIBUZIONE IMPIANTO PAVIMENTO: MOP PARTICOLARE ALLEGATO
	VALVOLA DI STACCO ARIA AUTOMATICA IN OTTONE A DISCO GROSSOCONO
	GIUNTO DI DILATAZIONE
	GIUNTO DI FRANGIMENTO DA REALIZZARE NELLE PORTE

NOTE POSA TUBAZIONI:
 SALVO DOVE DIVERSAMENTE INDICATO, TUTTE LE TUBAZIONI SI INTENDONO PASSANTI A CONTROSOFFITTO.
 PER OGNI STACCO DI ALLACCO A RABATTORE PREVEDERE UNA COPPIA DI VALVOLE DI STACCO ARIA AUTOMATICA A DISCO GROSSOCONO, COMPLETA DI VALVOLA DI INTERCETTAZIONE A SFERA DA 1/2"

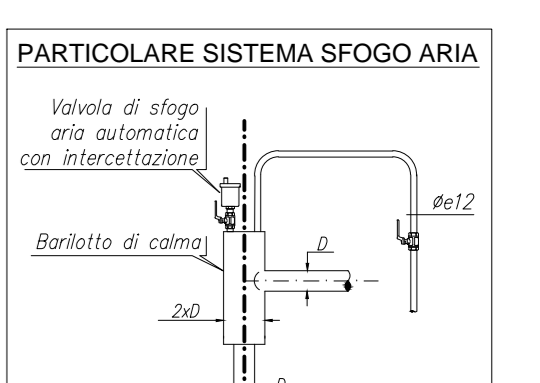
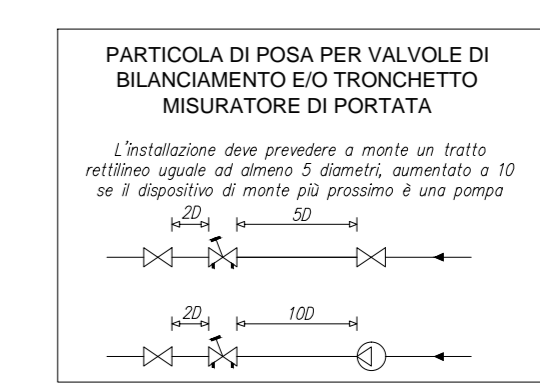
NOTE ISOLAMENTO TUBI IDRONICI:
 D.P.R. n. 412 del 26/08/1993
 RIVESTIMENTO ISOLANTE PER LE TUBAZIONI MULTISTRATATO DELL'IMPIANTO DI RISCALDAMENTO, DA REALIZZARSI CON GUAINA DI POLIETILENE ESPANSO A CELLULE CHIUSE (0,0397 W/mK).
 DIAM. EST. 14 mm; ISOLAMENTO S=6mm±0,8
 DIAM. EST. 16 mm; ISOLAMENTO S=6mm±0,8
 DIAM. EST. 18 mm; ISOLAMENTO S=6mm±0,8
 DIAM. EST. 20 mm; ISOLAMENTO S=6mm±0,8
 DIAM. EST. 26 mm; ISOLAMENTO S=9mm±0,8
 DAL DIAM. EST. > 26 mm; ISOLAMENTO S=1,3mm±0,8

LEGENDA MATERIALE TUBO	
COU	TUBO RAME
Ac	ACCIAIO NERO
Az	ACCIAIO ZINCATO
Ms	MULTISTRATATO
Pp	POLIPROPILENE
Pe	POLIETILENE

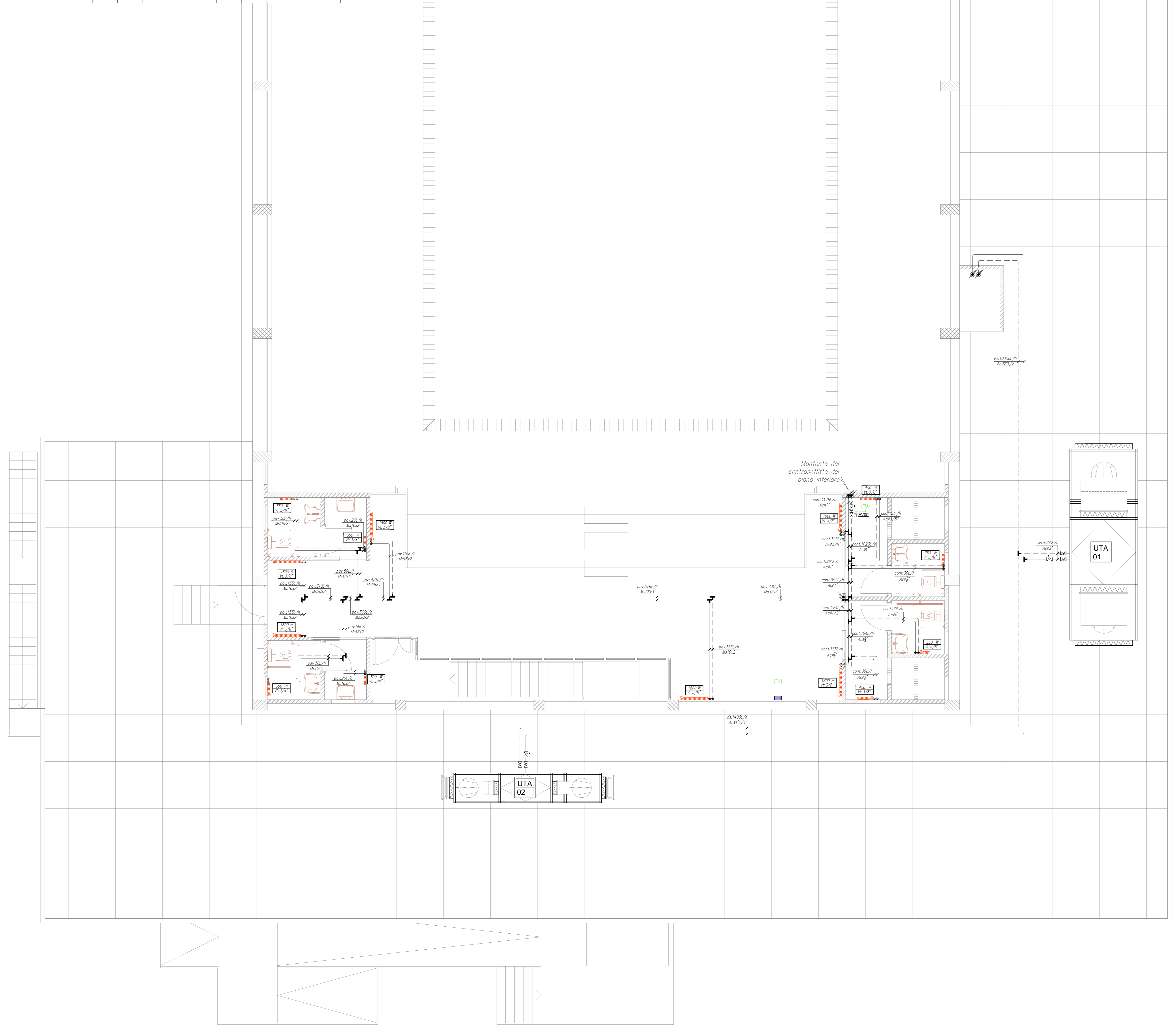
LEGENDA POSA TUBO	
pav.	Passaggio Pavimento
mur.	Passaggio a Muro
cav.	Passaggio Cavoletto
cont.	Passaggio Controsoffitto
sol.	Passaggio sotto e alito

LEGENDA IDENTIFICATIVA
 PORTATA RADIATORE IN W
 240 W
 320 W
 400 W
 DIAMETRO ATTACCO VALVOLA TERMOSTATICA
 Scelta radiatori con mandato 60°C e salto termico porta 10°C

LEGENDA IDENTIFICATIVA
 Portata in l/h della tubazione
 Modulo di posa: pav. 4000/h
 cav. 2500/h
 Mop. Tubo
 Diametro tubazione e spessore



DISEGNO VALIDO SOLO PER IMPIANTI TERMOFLUIDICI



MILANOSPORT
 COMUNE DI MILANO - MILANOSPORT S.P.A.
 PISCINA ISEO
 RISTRUTTURAZIONE DEGLI SPAZI INTERNI
 PROGETTO ESECUTIVO

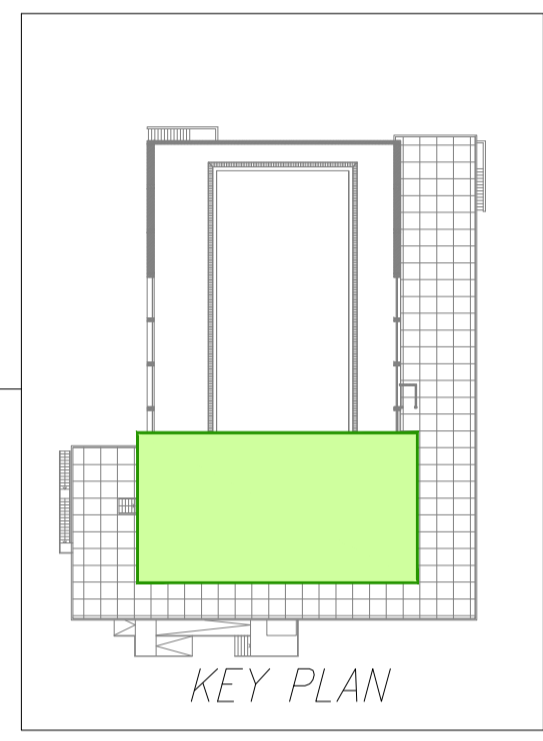
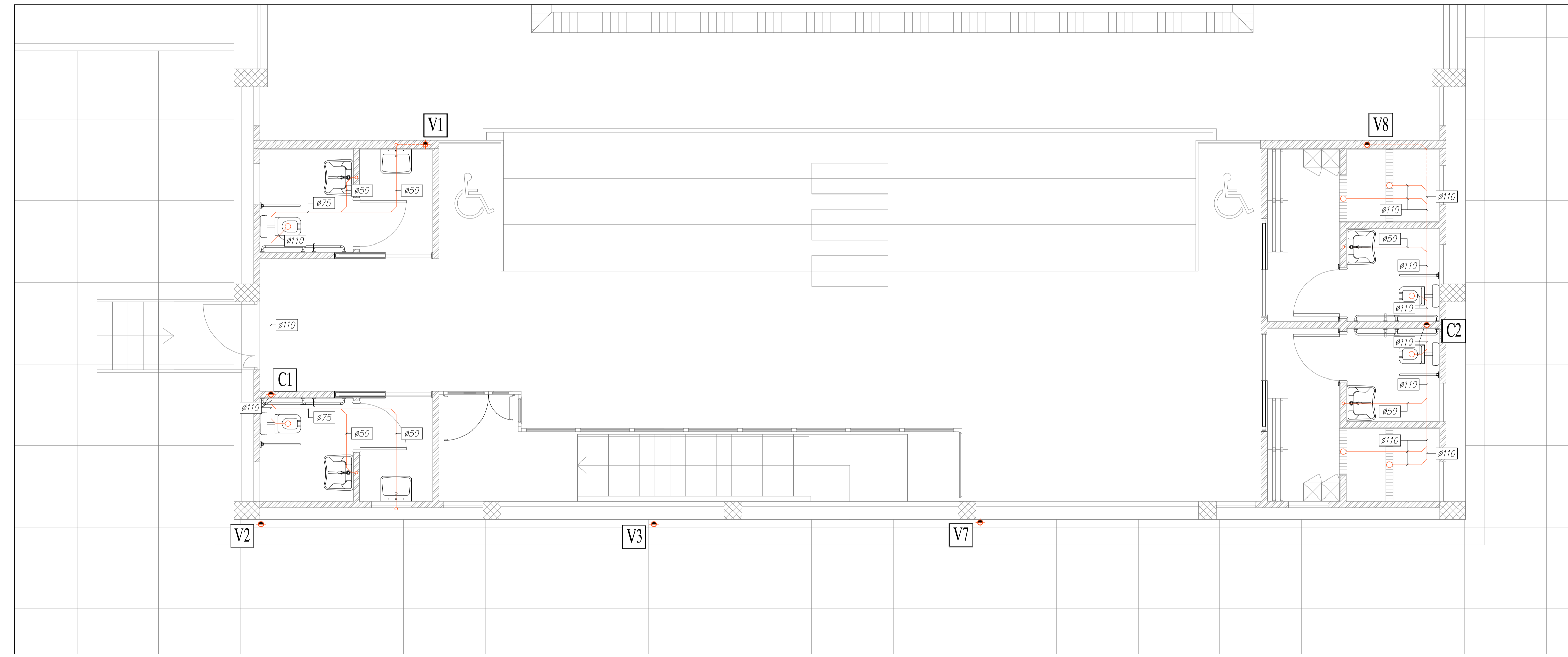
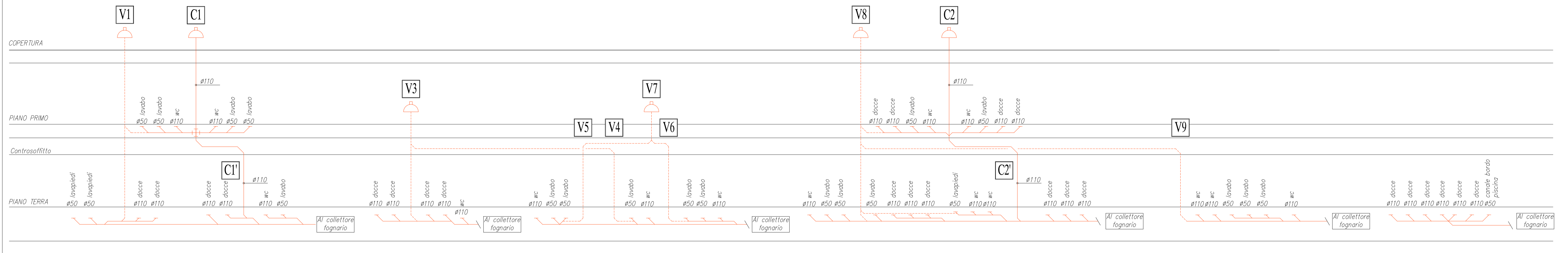


DIRETTORE TECNICO
 ARCH. STEFANO PEDULLA



COLLABORAZIONE ALLA PROGETTAZIONE:
 ARCH. MARCO BOCCACCIO
 ARCH. CHIARA DI MICHELE
 ARCH. RENATA FERRI

SCHEMA ALTIMETRICO



DIAMETRI MINIMI

DETTAGLI SIFONI

SANITARIO	1) \varnothing mm	2) \varnothing mm	3) \varnothing mm	4) \varnothing mm	5) \varnothing mm
LAVABO	32	32	40	50	50
DOCCIA	40	32	50	50	50
BIDET	32	32	40	50	50
VASO	-	-	110	110	-
LAVELLO CUCINA	40	32	50	50	50

LEGENDA:

- 1) ALLACCIAMENTO ALL'APPARECCHIO (PILETTA)
- 2) SIFONE
- 3) ALLACCIAMENTO ORIZZONTALE (SIFONE)
- 4) ALLACCIAMENTO VERTICALE E OBLIQUO
- 5) VENTILAZIONE SECONDARIA

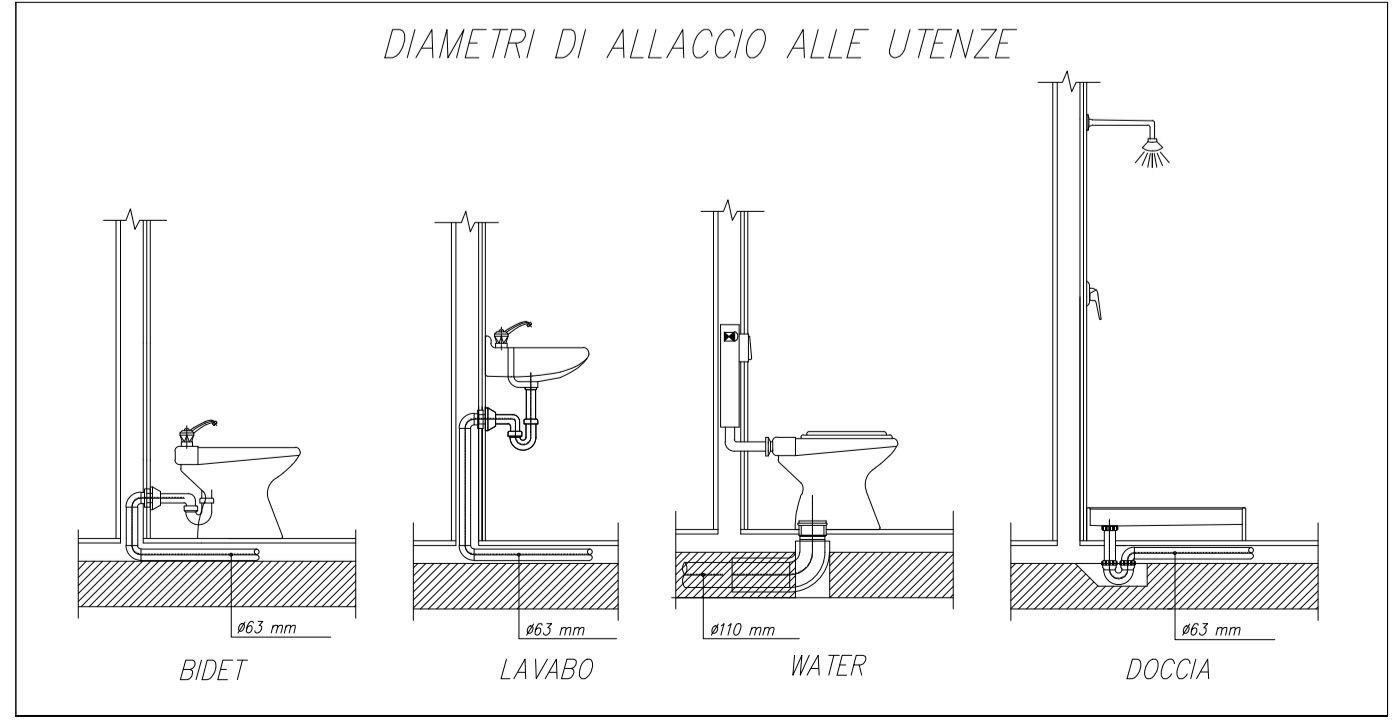
MILANOSPORT
COMUNE DI MILANO - MILANOSPORT S.P.A.
PISCINA ISEO
RISTRUTTURAZIONE DEGLI SPAZI INTERNI
PROGETTO ESECUTIVO



DIRETTORE TECNICO
 ARCH. STEFANO PEDULLA



COLLABORAZIONE ALLA PROGETTAZIONE:
 ARCH. MARCO BOCCACCIO
 ARCH. CHIARA DI MICHELE
 ARCH. RENATA FERRI

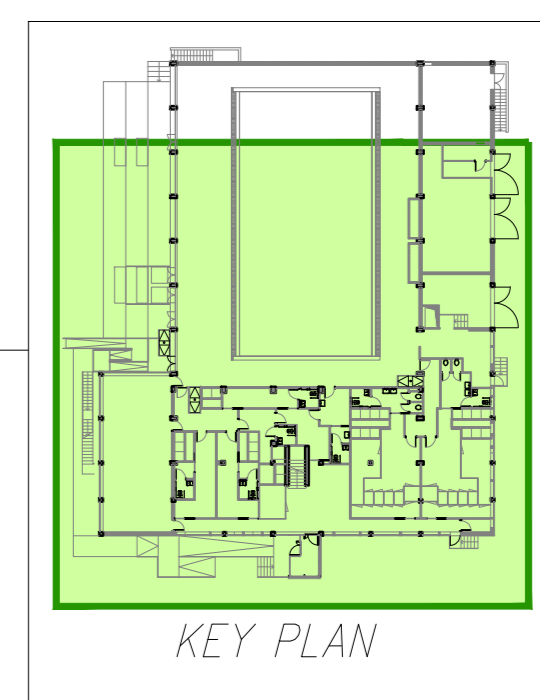


- NOTE IMPIANTO DI SCARICO:
- 1) LE DIRAMAZIONI DI ALLACCIAMENTO DAGLI APPARECCHI FINO AI COLLETTORI ED ALLE COLONNE DI SCARICO DEVONO AVERE UNA PENDENZA MINIMA DEL 1%.
 - 2) PER LE CONDOTTE DI SCARICO ORIZZONTALI BISOGNA PREVEDERE:
 - BICCHIERE OGNI 3 m.
 - BRACCIALETTO PUNTO FISSO DIETRO AL BICCHIERE.
 - 3) I COLLETTORI SUB-ORIZZONTALI DEVONO AVERE UNA PENDENZA MINIMA DELL'1%.
 - 4) PREVEDERE CHIUSURE ANTINCENDIO REI 120 SULLE TUBAZIONI DI SCARICO NEGLI ATRAVERSAMENTI DELLE PARETI E DEI SOLAI COSTITUENTI COMPARTIMENTO ANTINCENDIO.

LEGENDA

SIMBOLO	DESCRIZIONE
	TUBO DI SCARICO ACQUE NERE IN POLIPROPILENE PENDENZA COLLETTORI: INTERNI >1%; ESTERNI >2%
	COLONNA DI SCARICO ACQUE NERE (sbocco in copertura con mitria di esalazione); COLONNA DI VENTILAZIONE DELLO STESSO DIAMETRO DELLA COLONNA DI SCARICO; ALLACIO DEI COLLETTORI ALLE COLONNE MONTANTI DA ESEGUIRSI CON BRAGA 88" $\frac{1}{2}$ DI UGUALE DIAMETRO
$\varnothing 110$	DIAMETRO ESTERNO DEL TUBO ESPRESSO IN mm
	POZZETTO SIFONATO DI RACCOLTA ACQUE NERE
	VALVOLA DI AERAZIONE DA INSERIRE SULLA DIRAMAZIONE DI SCARICO
	COLLEGAMENTO SCARICO ALLA RETE FOGNARIA PIU' VICINA

ELABORATO
EM 06
 DISTRIBUZIONE PLANIMETRICA SPALTI E ALTIMETRICA SCARICHI
 SCALA 1:50
 REV.1 - APRILE 2013
 E' VIETATA LA RIPRODUZIONE TOTALE O PARZIALE DEI CONTENUTI QUI PRESENTI ©



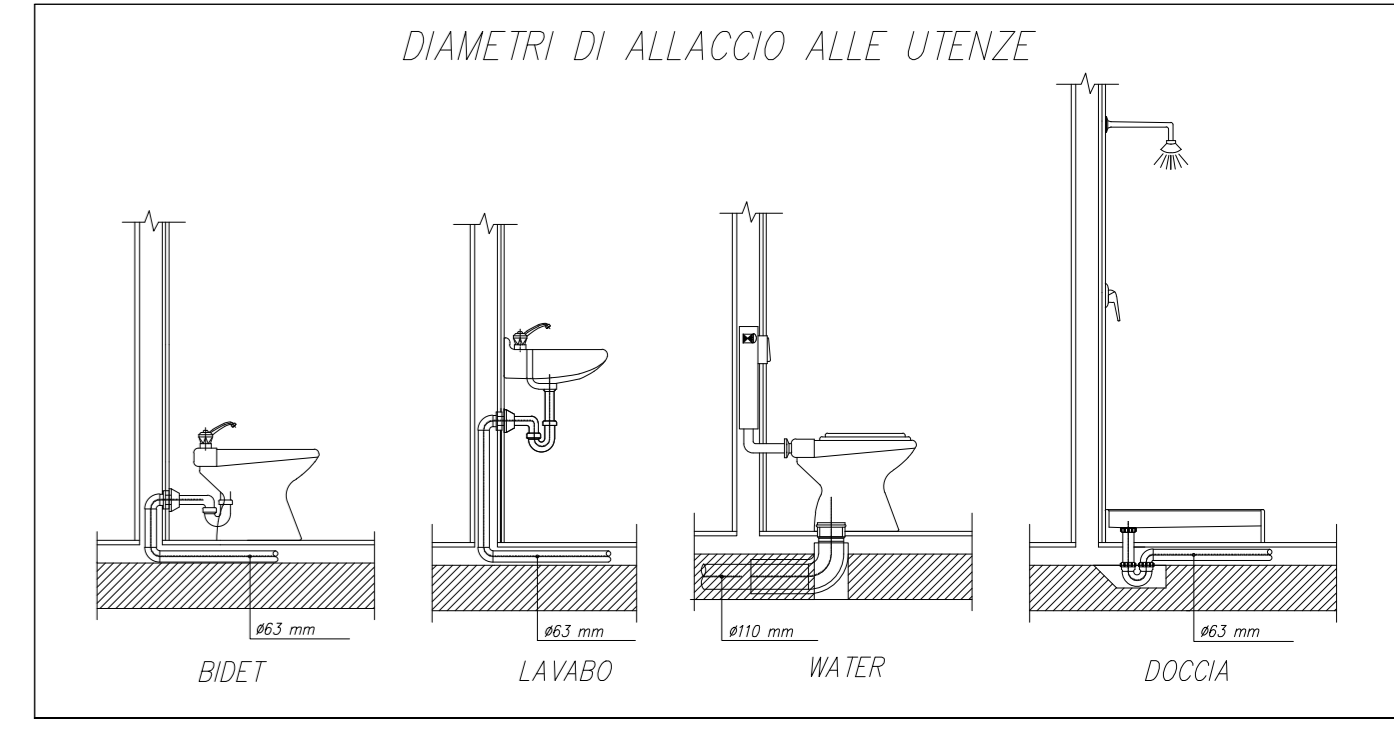
DIAMETRI MINIMI

DETTAGLI SFONDI

SANTUARIO	DETTAGLI SFONDI				
	1)	2)	3)	4)	5)
LAVABO	Ø 32	Ø 32	Ø 40	Ø 50	Ø 50
DOCCHA	Ø 40	Ø 32	Ø 50	Ø 50	Ø 50
BIDET	Ø 50	Ø 50	Ø 40	Ø 50	Ø 50
VASO	-	-	Ø 110	Ø 110	-
LAVELLO CUCINA	Ø 40	Ø 32	Ø 50	Ø 50	Ø 50

LEGENDA:

- 1) ALLACCIAMENTO ALL'APPARECCHIO (DRETTA)
- 2) SFONDI
- 3) ALLACCIAMENTO ORIZZONTALE (SFONDI)
- 4) ALLACCIAMENTO VERTICALE E ORIZZONTALE
- 5) VENTILAZIONE SECONDARIA



- NOTE IMPIANTO DI SCARICO:**
- 1) LE DIRAMAZIONI DI ALLACCIAMENTO DAGLI APPARECCHI FINO AI COLLETTORI ED ALLE COLONNE DI SCARICO DEVONO AVERE UNA PENDENZA MINIMA DEL 1‰.
 - 2) PER LE CONDOTTE DI SCARICO ORIZZONTALI BISOGNA PREVEDERE:
 - BICCHIERE OGNI 3 m.
 - BRACCIALETTI PUNTO FISSO DIETRO AL BICCHIERE.
 - 3) I COLLETTORI SUB-ORIZZONTALI DEVONO AVERE UNA PENDENZA MINIMA DELL'1‰.
 - 4) PREVEDERE CHIUSURE ANTINCENDIO REI 120 SULLE TUBAZIONI DI SCARICO NEGLI ATTRAVERSAMENTI DELLE PARETI E DEI SOLAI COSTITUENTI COMPARTIMENTO ANTINCENDIO.

LEGENDA

SIMBOLO	DESCRIZIONE
	TUBO DI SCARICO ACQUE NERE IN POLIPROPILENE PENDENZA COLLETTORI: INTERNI >1‰; ESTERNI >2‰
	COLONNA DI SCARICO ACQUE NERE (sbocco in copertura con mitria di isolamento); COLONNA DI VENTILAZIONE DELLO STESSO DIAMETRO DELLA COLONNA DI SCARICO; ALLACCIAMENTO DEI COLLETTORI ALLE COLONNE MONTANTI DA ESEGUIRSI CON BRACCA ØB-5 DI UGUALE DIAMETRO.
Ø110	DIAMETRO ESTERNO DEL TUBO ESPRESSO IN mm
	POZZETTO SFONATO DI RACCOLTA ACQUE NERE
	VALVOLA DI AERAZIONE DA INSERIRE SULLA DIRAMAZIONE DI SCARICO
	COLLEGAMENTO SCARICO ALLA RETE FOGNARIA PIU' VICINA

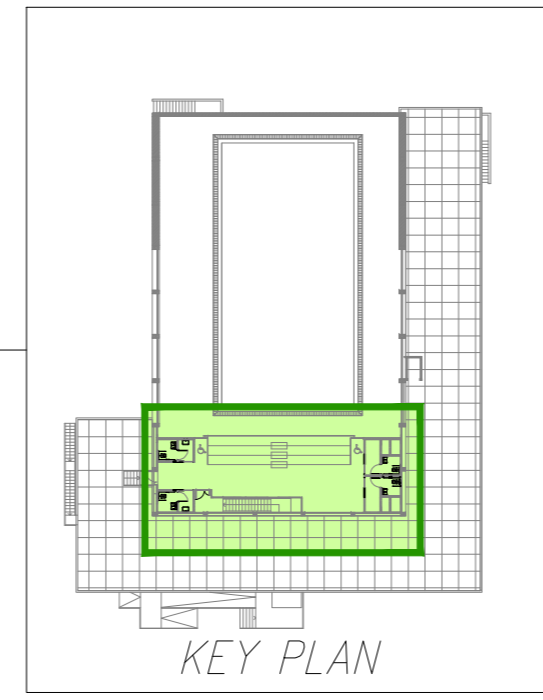
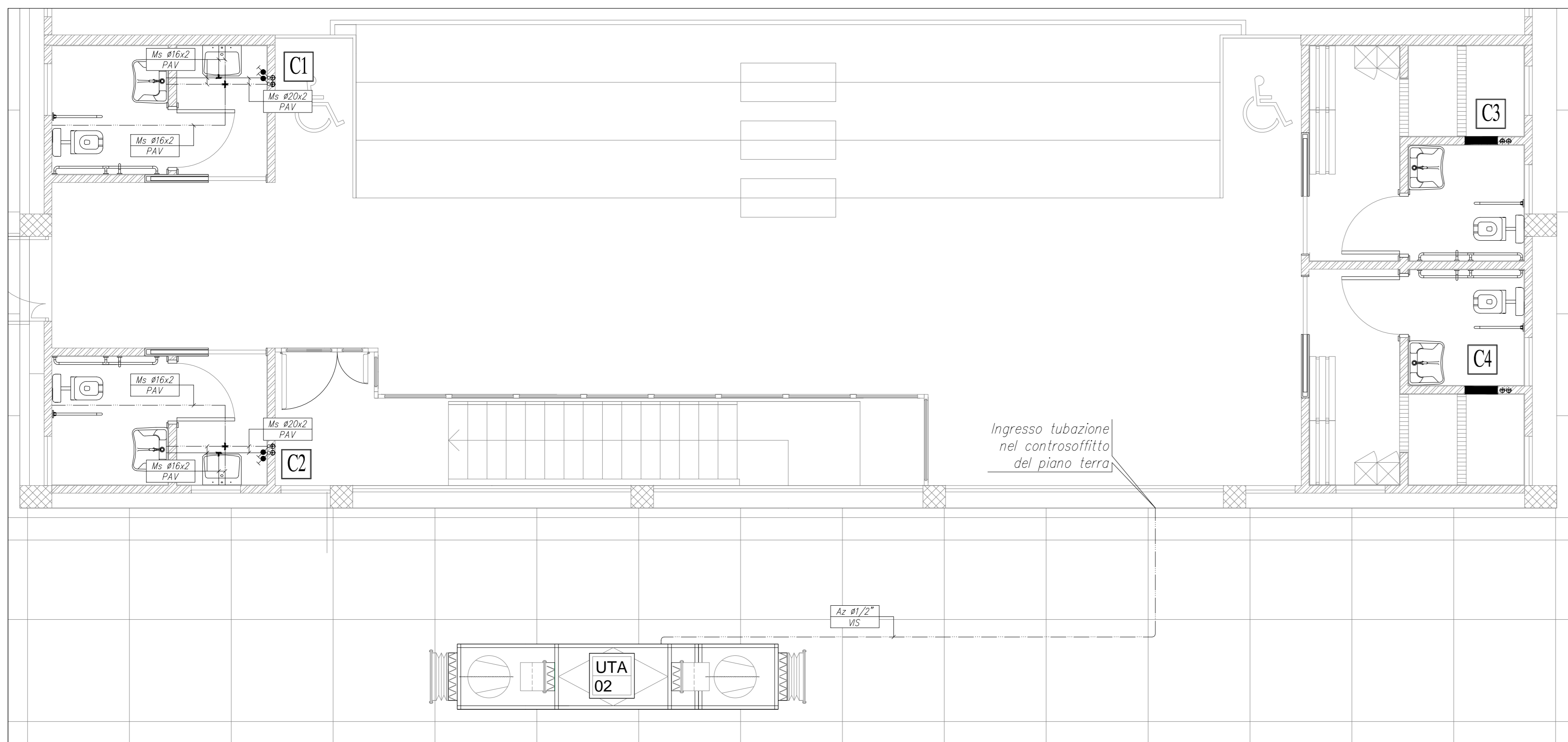
MILANOSPORT
COMUNE DI MILANO - MILANOSPORT S.P.A.
 PISCINA ISEO
 RISTRUTTURAZIONE DEGLI SPAZI INTERNI
 PROGETTO ESECUTIVO

Coni Servizi
 ingegneria e costruzioni

DIRETTORE TECNICO
 ARCH. STEFANO PEDULLA

COLLABORAZIONE ALLA PROGETTAZIONE:
 ARCH. MARCO BOCCACCIO
 ARCH. CHIARA DI MICHELE
 ARCH. RENATA FERRELLI

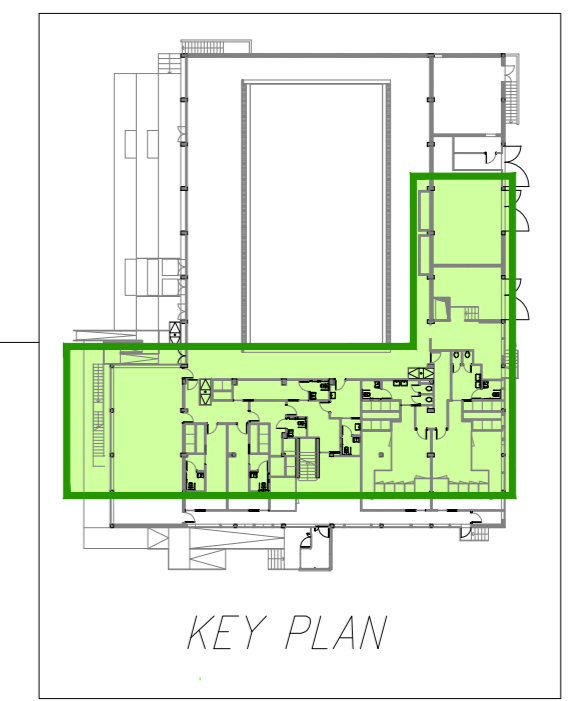
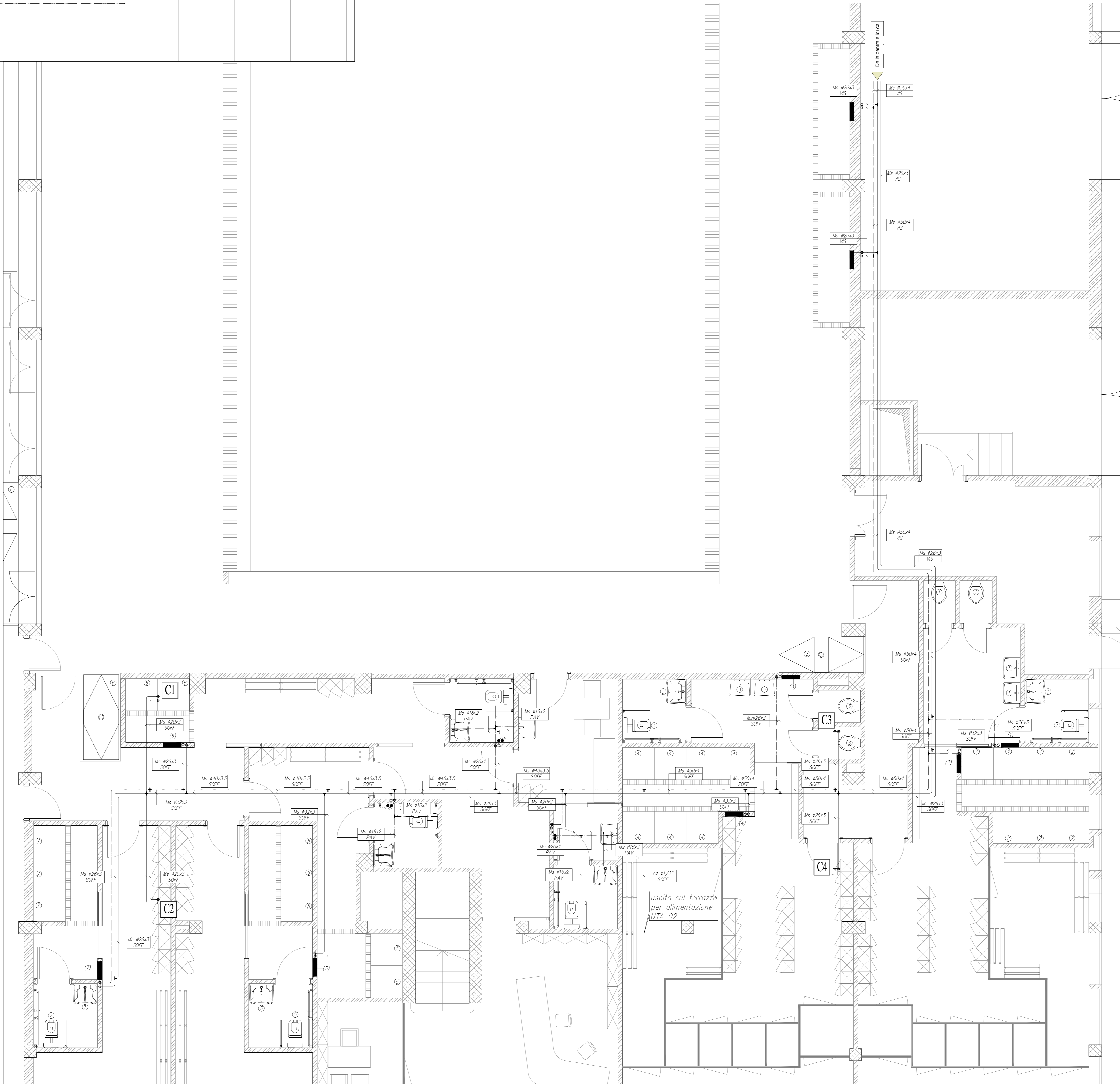
PIANTA SPALTI



SPESORE ISOLANTE TUBAZIONI IN ACCIAIO

CONDUTTIVITA' TERMICA ISOLANTE A 40°C 0,040W/m°C	DIAMETRO DELLE TUBAZIONI										
	3/8"	1/2"	3/4"	1"	1.1/4"	1.1/2"	2"	2.1/2"	3"	4"	> 4"
SPessori PER TUBAZIONI POSTE ALL'INTERNO DI LOCALI RISCALDATI	6	6	9	9	13	13	13	19	19	19	19
SPessori PER TUBAZIONI POSTE SU PARETI ESTERNE ALL'INTERNO DELL'ISOLAMENTO	9	9	13	13	19	19	19	32	32	32	32
SPessori PER TUBAZIONI POSTE SU LOCALI NON RISCALDATI, ALL'ESTERNO O IN CENTRALI	19	19	32	32	32	32	32	50	50	50	60

PIANTA PIANO TERRA



LEGENDA	
Cod./Simbolo	DESCRIZIONE
	RUBINETTO DI ARRESTO RETE IDRICA
	TUBAZIONE ACQUA FREDDA SANITARIA
	TUBAZIONE ACQUA CALDA SANITARIA
	TUBAZIONE DI RICIRCOLO IN MULTISTRATO
$\varnothing e \dots$	INDICAZIONE DIAMETRO ESTERNO TUBAZIONE ACQUA IN mm
	TUBAZIONE MONTANTE/DISCENDENTE
	NICCHIA A PARETE PER CONTATORE ACQUA SANITARIA

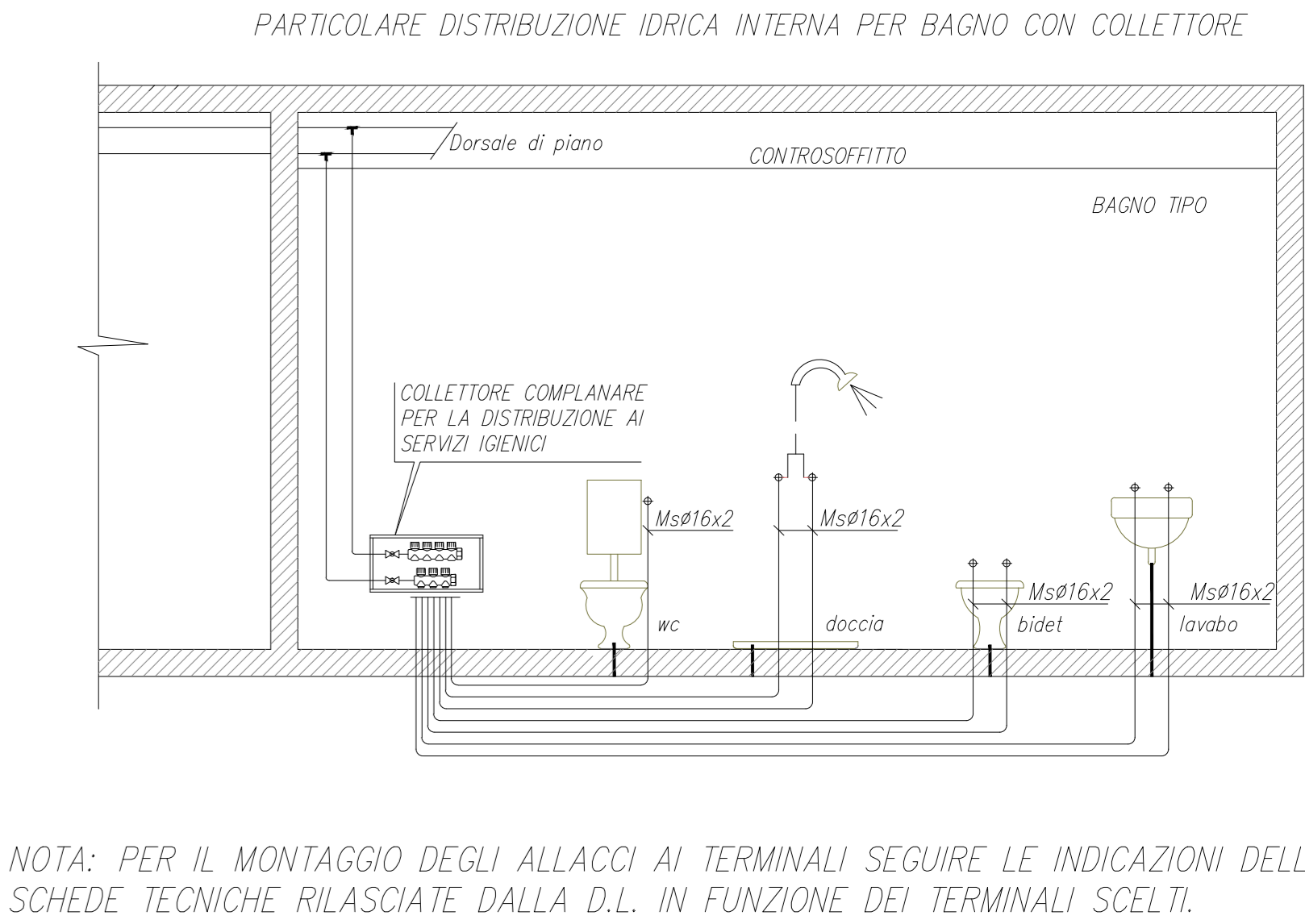
NOTE ISOLAMENTI:

RIVESTIMENTO ANTISTILLCIDIO DELLE TUBAZIONI DI ACQUA FREDDA E CALDA IN MULTISTRATO DA REALIZZARSI CON COPPELLE IN GOMMA SINTETICA ESPANSA A CELLULE CHIUSE, FATTORE DI RESISTENZA ALLA DIFFUSIONE DEL VAPORE > DI 5.000, CONDUCCIBILITA' TERMICA A 0°C NON SUPERIORE A 0,036 W/m°C, CON FINITURA IN LAMIERINO DI ALLUMINIO PER TRATTI A VISTA, NEI SEGUENTI SPessori:

- DISTRIBUZIONE NEI PIANI S=9 mm
- MONTANTI S=13 mm

LEGENDA MATERIALE TUBO	
COD.	DESCRIZIONE TECNICA
Cu	TUBO RAME
Ac	ACCIAIO NERO
Az	ACCIAIO ZINCATO
Ms	MULTISTRATO
Pp	POLIPROPILENE
Pe	POLIETILENE

LEGENDA PASSAGGIO TUBAZIONI	
PAV	PAVIMENTO
PAR	PARETE
SOFF	COTROSOFFITTO
CAV	CAVEDIO
VIS	VISTA



NOTA: PER IL MONTAGGIO DEGLI ALLACCI AI TERMINALI SEGUIRE LE INDICAZIONI DELLE SCHEDE TECNICHE RILASCIATE DALLA D.L. IN FUNZIONE DEI TERMINALI SCELTI.

MILANOSPORT
COMUNE DI MILANO - MILANOSPORT S.P.A.
PISCINA ISEO
RISTRUTTURAZIONE DEGLI SPAZI INTERNI

PROGETTO ESECUTIVO

Coni Servizi
 ingegneria e consulenza

DIRETTORE TECNICO
 ARCH. STEFANO PEDULLA

COLLABORAZIONE ALLA PROGETTAZIONE:
 ARCH. MARCO BOCCACCIO
 ARCH. CHIARA DI MICHELE
 ARCH. RENATA FERRI

ELABORATO: DISTRIBUZIONE PLANIMETRICA IDRICA

EM 04

SCALA 1:50

REV. I - APRILE 2013

E' VIETATA LA RIPRODUZIONE TOTALE O PARZIALE DEI CONTENUTI QUI PRESENTI C

TABELLA UNITA' TRATTAMENTO ARIA		
REFERIMENTO	DESCRIZIONE TECNICA	CARATTERISTICHE
UTA 01	UNITA' DI TRATTAMENTO ARIA IDEALE AD ESSERE INSTALLATA ALL'ESTERNO, CON PANNELLATURE COULANTE DA 6 (cm), COMPLETA DI TETTO DI COPERTURA, COSTITUITA DA UNA BATTERIA CALDA, VENTILATORE DI MANDATA E RIPRESA, RECUPERATORE DI CALORE A FLUSSO INDOCAUTI CON SERRANDA DI BY-PASS PER FREE-COOLING, PREFILTRO PIANO G4 E FILTRO A TASCHE F7, UNITA' DI TRATTAMENTO.	<ul style="list-style-type: none"> PORTATA ARIA MANDATA: 28.500 (mc/h); PORTATA ARIA RIPRESA: 29.000 (mc/h); PREVALENZA UTILE STATICA MANDATA: 176 (Pa); PREVALENZA STATICA UTILE RIPRESA: 88 (Pa); POTENZA ELETTR. ASS. VENT. MANDATA: 15 (kW) POTENZA ELETTR. ASS. VENT. RIPRESA: 11 (kW) POTENZA TERMICA BATTERIA CALDA: 110kW * RECUPERATORE EFFICIENZA MIN.: 60% FILTRO A TASCHE EFFICIENZA: F7;
UTA 02	UNITA' DI TRATTAMENTO ARIA PRIMARIA IDEALE AD ESSERE INSTALLATA ALL'ESTERNO, CON PANNELLATURE ISOLANTE DA 6 (cm), COMPLETA DI TETTO DI COPERTURA, COSTITUITA DA UNA BATTERIA CALDA, VENTILATORE DI MANDATA E RIPRESA, RECUPERATORE DI CALORE A FLUSSO INDOCAUTI, PREFILTRO PIANO G4 E FILTRO A TASCHE F7, UNITA' DI TRATTAMENTO.	<ul style="list-style-type: none"> PORTATA ARIA MANDATA: 2.100 (mc/h); PORTATA ARIA ESPULSA: 1.300 (mc/h); PREVALENZA UTILE STATICA MANDATA: 118 (Pa); PREVALENZA STATICA UTILE ESPULSIONE: 115 (Pa); POTENZA ELETTR. ASS. VENT. MANDATA: 1,10 (kW) POTENZA ELETTR. ASS. VENT. RIPRESA: 0,37 (kW) POTENZA TERMICA BATTERIA CALDA: 14 (kW) * RECUPERATORE EFFICIENZA MIN.: 60% FILTRO PIANO EFFICIENZA: G4 FILTRO A TASCHE EFFICIENZA: F7; UMIDIFICATORE A VAPORE AD ELETTRODI IMMERSI IDEALE PER ESSERE INSTALLATO ALL'ESTERNO: Pab: 10 (kW), PORTATA VAPORE: 14 (Kg/h);

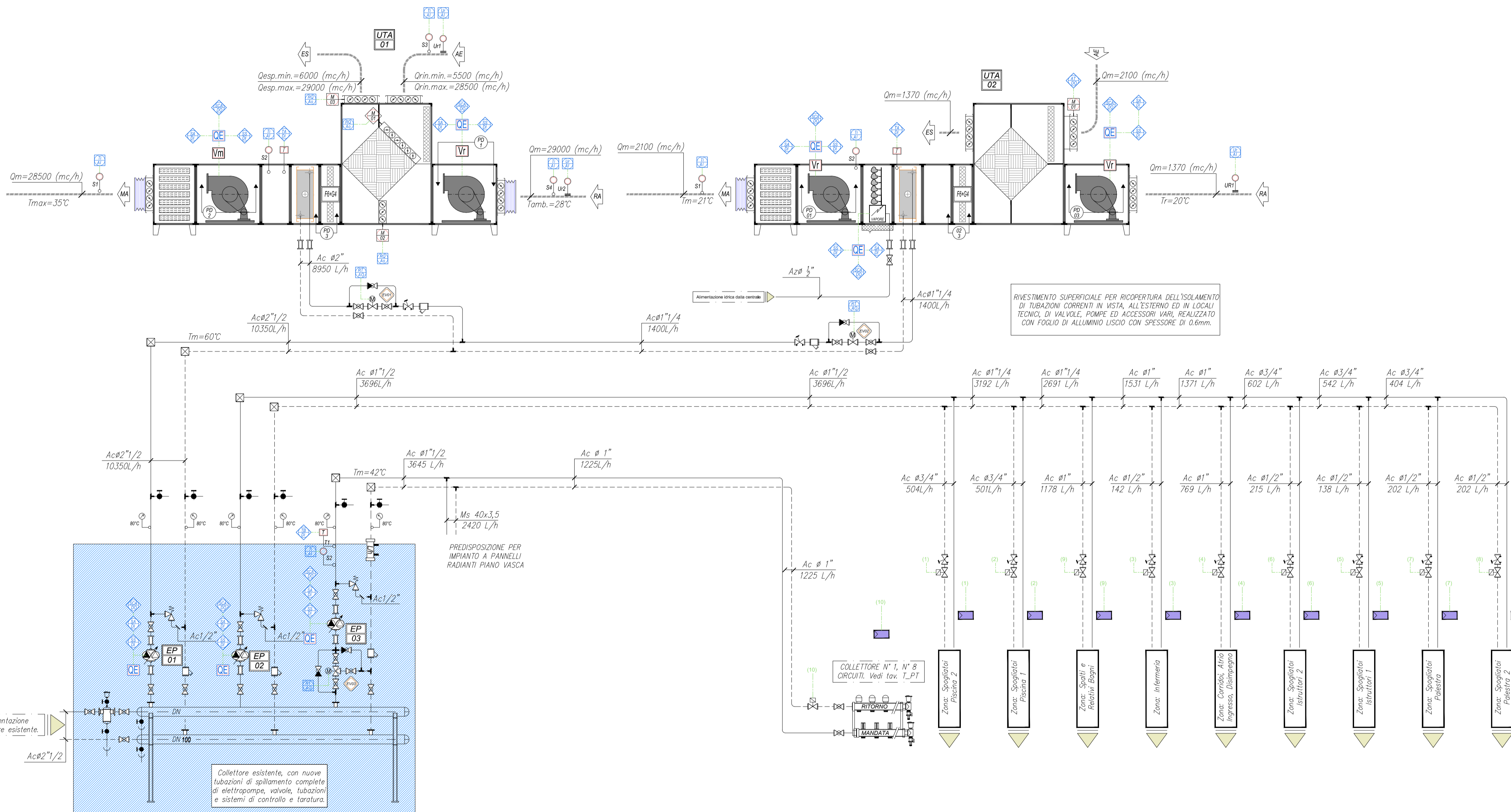
SPESSORI ISOLANTE TUBAZIONI IN ACCIAIO											
CONDUTTIVITA' TERMICA ISOLANTE A 40°C 0,040W/m°C											
DIAMETRO DELLE TUBAZIONI											
	3/8"	1/2"	3/4"	1"	1.1/4"	1.1/2"	2"	2.1/2"	3"	4"	> 4"
	6	6	9	9	13	13	13	19	19	19	19
	9	9	13	13	19	19	19	32	32	32	32
	19	19	32	32	32	32	32	50	50	50	60

LEGENDA SIMBOLI STRUMENTI DI REGOLAZIONE	
	SIMBOLO FUNZIONE REGOLAZIONE DIGITALE INGRESSO/USCITA
	SIMBOLO FUNZIONE REGOLAZIONE ANALOGICA INGRESSO/USCITA
	SONDA DI TEMPERATURA
	MOTORE PROPORZIONALE MODULANTE SERRANDA
	TERMOSTATO
	ALIMENTAZIONE DI POTENZA DA QUADRO ELETTRICO
	SONDA UMDITA' RELATIVA
	COLLEGAMENTI ELETTRICI DI REGOLAZIONE E CONTROLLO
	PRESSOSTATO DIFFERENZIALE
	MOTORE VENTILATORE DI RIPRESA
	MOTORE VENTILATORE DI MANDATA

LEGENDA SIMBOLOGIA FUNZIONI DI REGOLAZIONE	
DIVDO	INGRESSO DIGITALE / USCITA DIGITALE
AI/AO	INGRESSO ANALOGICO / USCITA ANALOGICA
RT	REGOLAZIONE DI TEMPERATURA
RP	REGOLAZIONE DI PORTATA
TI	INDICAZIONE TEMPERATURA
SCA	SEGNALE COMANDO AUTOMATICO ON/OFF
SA	SEGNALE DI ALLARME
UR	UMIDITA' RELATIVA
Ta	TERMOSTATO ANTIGELO
RO	REGOLAZIONE DI PORTATA

LEGENDA MATERIALE TUBO	
COD	DESCRIZIONE TECNICA
Cu	TUBO RAME
Ac	ACCIAIO NERO
Ax	ACCIAIO INOX
Az	ACCIAIO ZINCATO
Ms	MULTISTRATO
Pp	POLIPROPILENE
Pe	POLITILENE

LEGENDA/SIMBOLOGIA			
SIMBOLO	DESCRIZIONE	SIMBOLO	DESCRIZIONE
	TERNOMETRO A QUADRANTE OMOLOGATO IPESL, DIAMETRO 80mm. RANGE: 0-...°C		TESTO DIAMETRO TUBO IN POLLICI PORTATA IN L/h
	MBUTO DI SCARICO DA CONVOGLIARE IN FOENA		VALVOLA DI SICUREZZA
	MANOMETRO A QUADRANTE (# 80mm) RANGE 0-6bar		VALVOLA DI BY-PASS PER SOPRAPPRESSIONE DIFFERENZIALE
	FRECCIA INDICATORE DIREZIONE FLUSSO FLUIDO		MANOMETRO PER LINEA GAS
	ELETTROPOMPA GEMELLARE CENTRIFUGA A CARATTERISTICA VARIABILE, CON SONDE PRESSIONE E INVERTER A BORDO MACCHINA		MANOMETRO A QUADRANTE
	VALVOLA INTERCETTAZIONE A SFERA # 3" NORMALMENTE CHIUSA		DEFANGATORE
	VALVOLA DI INTERCETTAZIONE DA MANTENERE CHIUSA		ELETTROVALVOLA DI ZONA A DUE VIE ON/OFF, ALIMENTAZIONE 24V
	VALVOLA INTERCETTAZIONE A SFERA A PASSAGGIO TOTALE		GIUNTO DI TRANSIZIONE TRA TUBAZIONI DI DIVERSO MATERIALE
	DISPOSITIVO DI SFOGO ARIA (VEDI PARTICOLARE ALLEGATO)		MANOMETRO CON RUBINETTO E FLANGIA PORTA MANOMETRO: RANGE 0-6bar
	GIUNTO ELASTICO ANTIVIBRANTE		TRONCHETTO MISURATORE DI PORTATA
	FILTRO A Y CON CESTELLO ESTRAIBILE		VALVOLA DI TARIATURA PORTATA CON PREZOMETRI PER MISURA DIFFERENZIALE DI PRESSIONE
	VALVOLA DI RITEGNO		VALVOLA DI SFOGO ARIA AUTOMATICA
	VALVOLA MODULANTE A TRE VIE		VALVOLA MODULANTE A DUE VIE 0-10 V



LEGENDA TUBAZIONI PER TIPO DI FLUIDO	
SIMBOLO	DESCRIZIONE
	IDRONICO
	TUBO RAME DIAMETRO 12mm
	TUBO DISTRIBUZIONE FLUIDO TERMOMOVETTORE CALDO
	IDRICO
	TUBO ACCIAIO FREDDA SANITARIA

MILANOSPORT
COMUNE DI MILANO - MILANOSPORT S.P.A.
PISCINA ISEO
RISTRUTTURAZIONE DEGLI SPAZI INTERNI
PROGETTO ESECUTIVO

ConiServizi
Engineering & Consulting

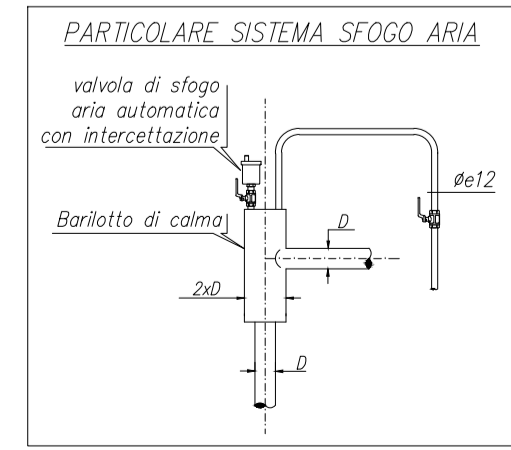
DIRETTORE TECNICO
ARCH. STEFANO PEDULLA



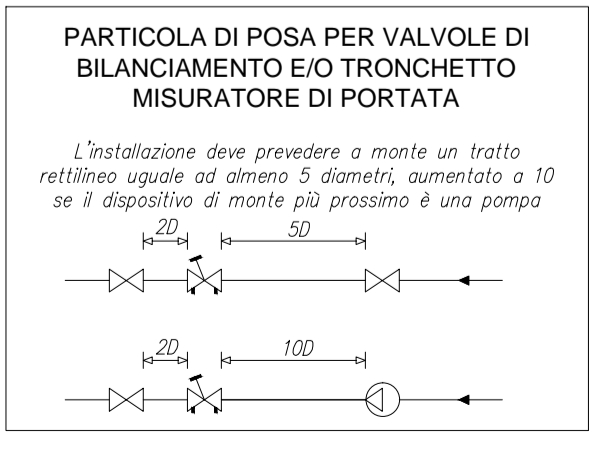
COLLABORAZIONE ALLA PROGETTAZIONE:
ARCH. MARCO BOCCACCIO
ARCH. CHIARA DI MICHELE
ARCH. RENATA FERRI

TABELLA MACCHINE ED APPARECCHIATURE		
REF.	DESCRIZIONE TECNICA	CARATTERISTICHE
EP 01	ELETTROPOMPA PER ACQUA DI CIRCUITO CIRCOLATORE GEMELLARE IN LINEA A CARATTERISTICA VARIABILE CON INVERTER A BORDO	Portata: 10350 L/h; Prevalenza: 14,0 mca; Alimentazione elettr.: 3Ph-50Hz-400V; Potenza elettr. ass.: 920 W
EP 02	ELETTROPOMPA PER ACQUA DI CIRCUITO CIRCOLATORE GEMELLARE IN LINEA A CARATTERISTICA VARIABILE CON INVERTER A BORDO	Portata: 3696 L/h; Prevalenza: 5,5 mca; Alimentazione elettr.: 3Ph-50Hz-400V; Potenza elettr. ass.: 230 W
EP 03	ELETTROPOMPA PER ACQUA DI CIRCUITO CIRCOLATORE GEMELLARE IN LINEA A CARATTERISTICA VARIABILE CON INVERTER A BORDO	Portata: 3645 L/h; Prevalenza: 13,5 mca; Alimentazione elettr.: 3Ph-50Hz-400V; Potenza elettr. ass.: 295 W

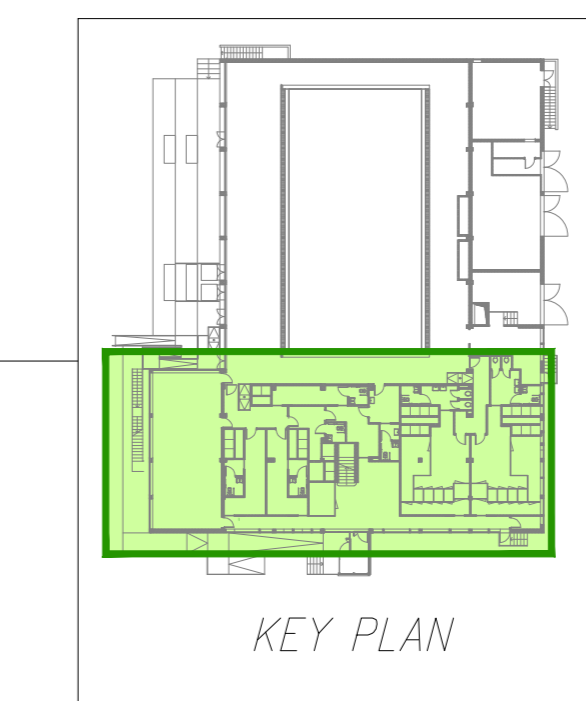
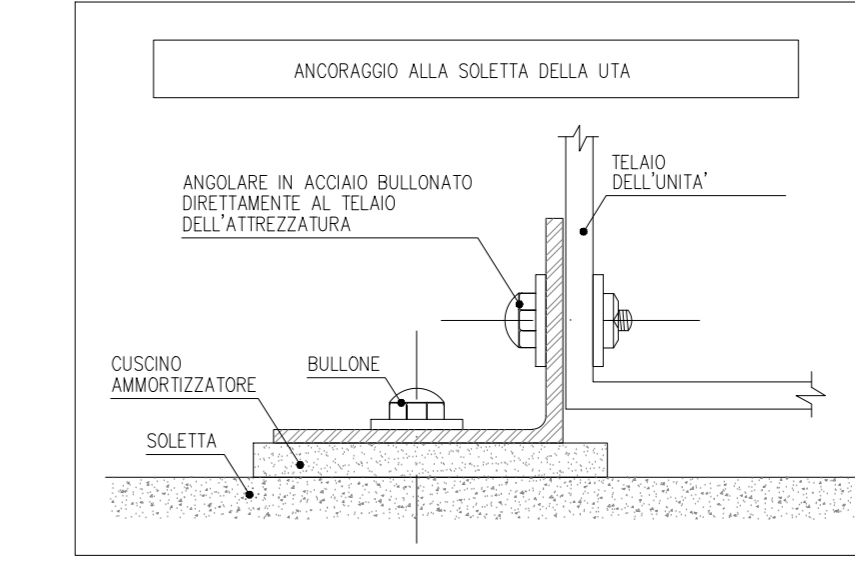
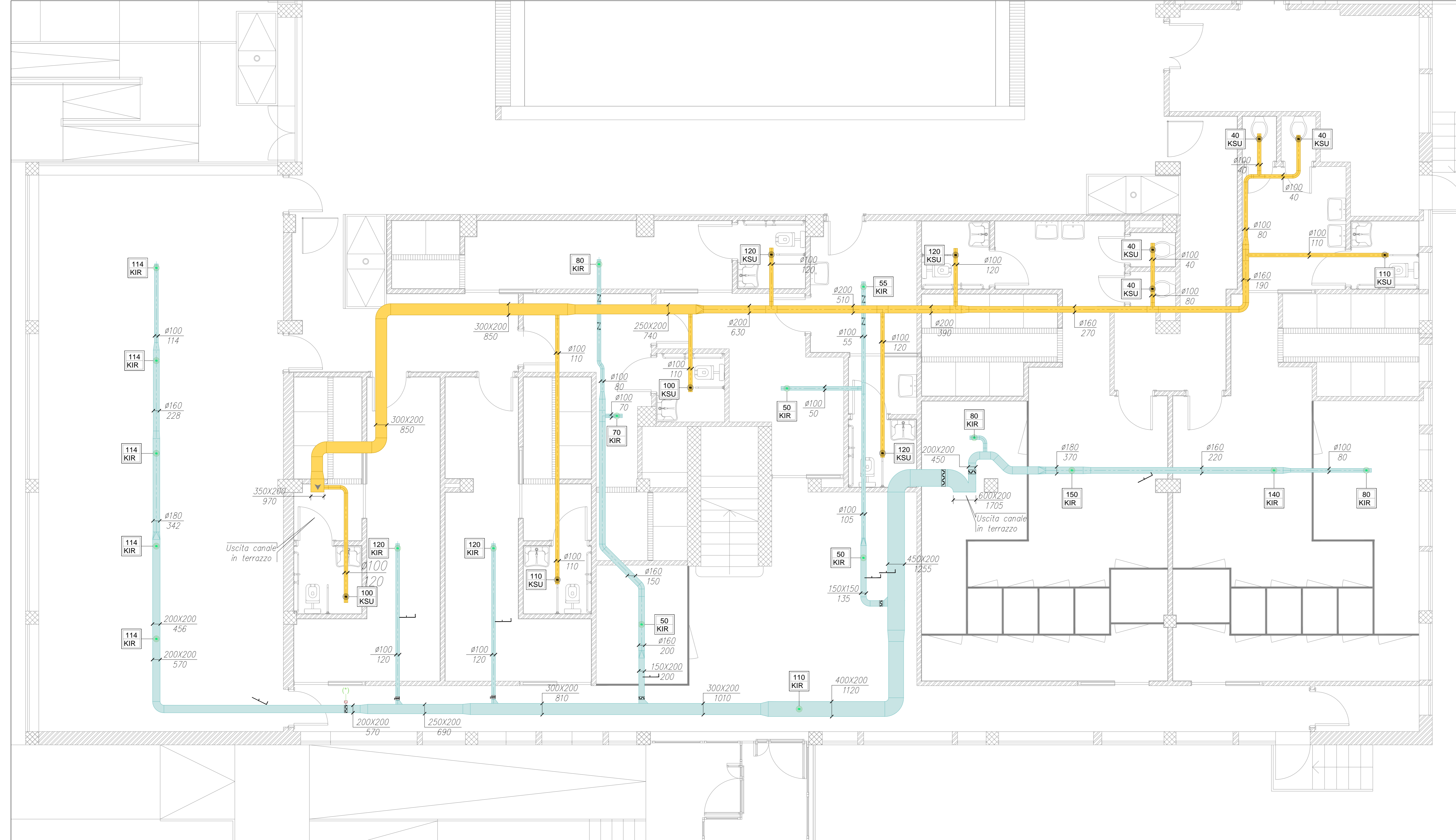
TABELLA VALVOLE		
REF.	DESCRIZIONE TECNICA	CARATTERISTICHE
	ELETTROVALVOLA A DUE VIE MODULANTE	DIAMETRO: DN 32 mm; Kvs: 16 mc/h; dp100: 31,3 kPa
	ELETTROVALVOLA A DUE VIE MODULANTE	DIAMETRO: DN 20 mm; Kvs: 14 mc/h; dp100: 26,8 kPa
	ELETTROVALVOLA MODULANTE MISCELATRICE A TRE VIE PER IMPIANTO A PANNELLO COMANDATA DA Sonda CLIMATICA ESTERNA	DIAMETRO: DN 25 mm; Kvs: 5,0 mc/h; dp100: 53,1 kPa



DISTANZA TRA I SUPPORTI TUBAZIONI IN ACCIAIO		
DIAMETRO ESTERNO IN POLLICI	DISTANZE IN METRI	
1/2"	1,80	
3/4" - 1.1/4"	2,40	
1.1/2" - 2.1/2"	3,00	
3" - 4"	3,60	



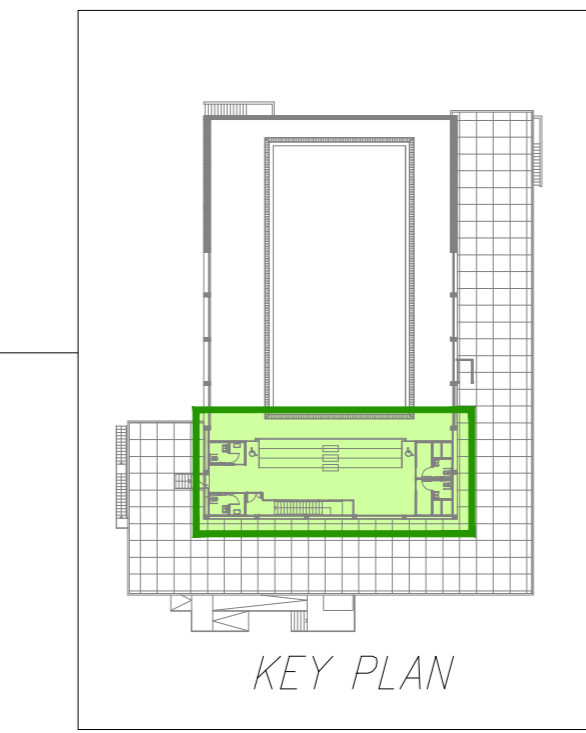
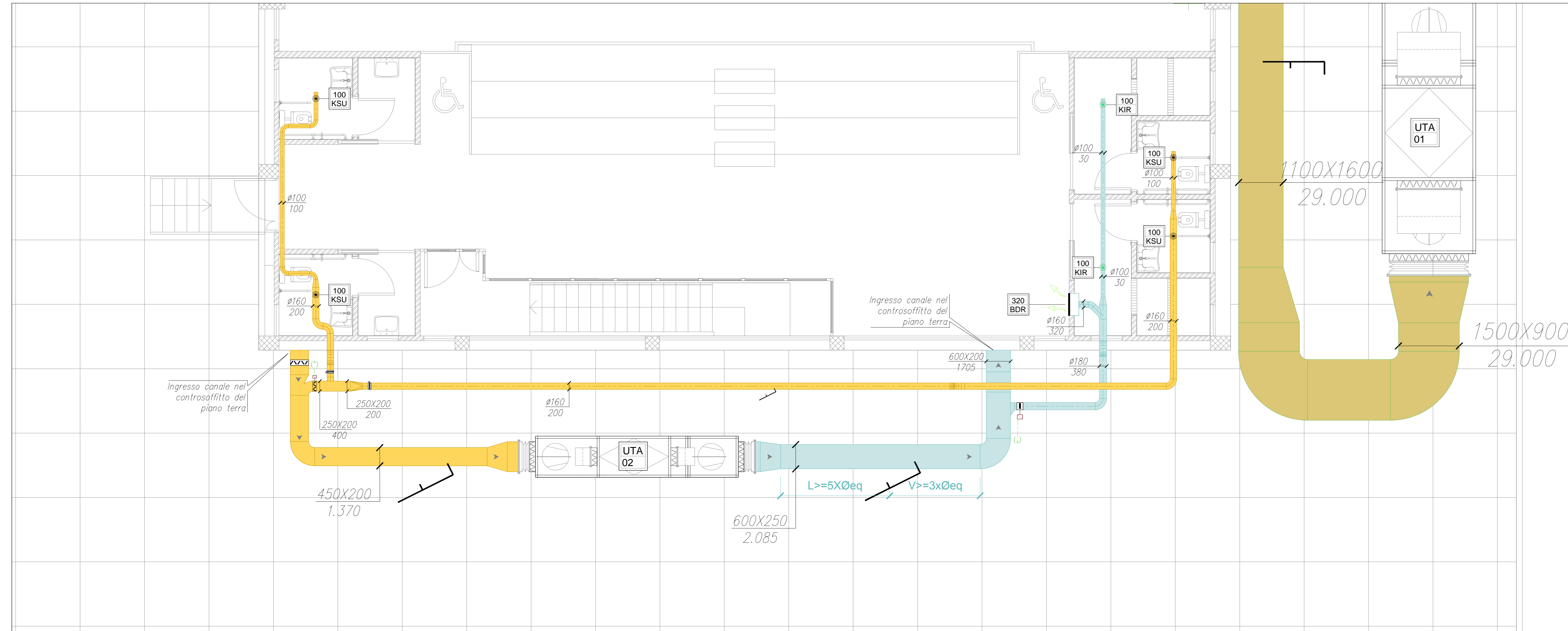
PIANTA PIANO TERRA



LEGENDA/SIMBOLOGIA	
	CANALE IN LAMIERA ZINCATO IMPRONTATO A TUTT'AVVIA SULLA PISCINA
	USCITA PORTA DI 100 PER SPALTI AREA
	BRANDERIA DI REGOLAZIONE CON AZIO DI MANOVRA DI REGOLAZIONE DI POSIZIONE SBLOCCABILE LUNGHEZZA PALLA MANOVA 300(mm)
	INDICAZIONE DI PORTATA IN m³/h E COEFFICIENTE DI RESISTENZA
	USCITA DI ESTERNO AREA IN PISCINA IN LAMIERA DI ACCIAIO INOXIDATA CON MANICO SBLOCCABILE
	USCITA DI MANOVRA AREA PER SENSIBILIZIONE IN PISCINA IN LAMIERA DI ACCIAIO INOXIDATA CON MANICO SBLOCCABILE
	SERRANDA RETTANGOLARE CON ALZE CONTROSPORTE AUTOREGOLANTI 300x200x100 A 200/250
	SERRANDA CIRCOLARE CON BRIGLIA PALLA METALLO 200x200x100 A 200/250
	SERRANDA DI REGOLAZIONE RETTANGOLARE AD ALZATE CONTROSPORTE
	SERRANDA DI REGOLAZIONE CIRCOLARE A PALLA
	SPEDIMENTO CANALE SALITA DISSESTA
	USCITA PORTA CANALE CIRCOLARE ESPRESSO IN m³/h (PRODOTTO DA UNO SPALTI IN m³/h)
	USCITA PORTA CANALE RETTANGOLARE ESPRESSO IN m³/h (PRODOTTO DA UNO SPALTI IN m³/h)
	CONDOTTO CIRCOLARE FLESSIBILE CONNESSIONE
	STAZIONE DI MISURA PER ATTACCO SUBO DI PISCINA
	QUOTA DI INSTALLAZIONE (RIFERITA ALL'INTRADOSO DEL CONDOTTO)

DISEGNO VALIDO SOLO PER IMPIANTI TERMOFLUIDICI

PIANTA SPALTI



MILANOSPORT
COMUNE DI MILANO - MILANOSPORT S.P.A.
 PISCINA ISEO
 RISTRUTTURAZIONE DEGLI SPAZI INTERNI

PROGETTO ESECUTIVO

Coni Servizi
 Ingegneria e Consulenza

DIRETTORE TECNICO
 ARCH. STEFANO PEDULLA

COLLABORAZIONE ALLA PROGETTAZIONE:
 ARCH. MARCO BOCCACCIO
 ARCH. CHIARA DI MICHELE
 ARCH. RENATA FERRI

ELABORATO: DISTRIBUZIONE AERAUICA SPOGLIATOI E SPALTI

EM 02

SCALA 1:50

REV.1 - APRILE 2013