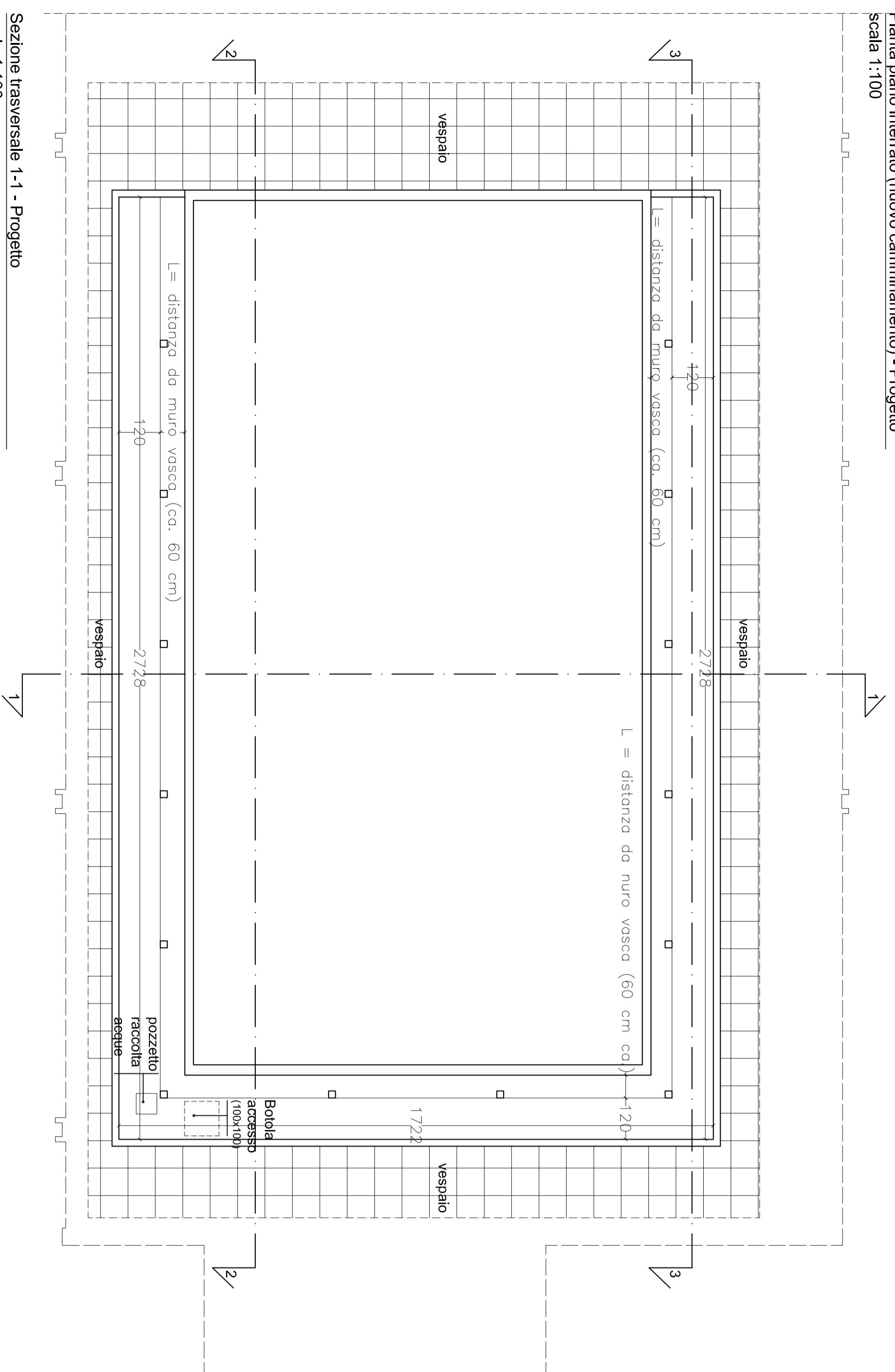
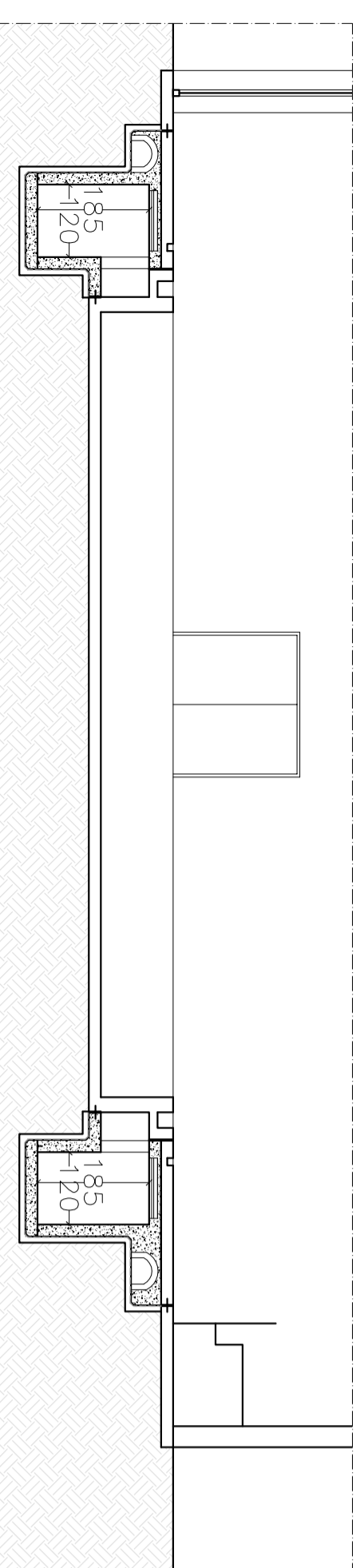


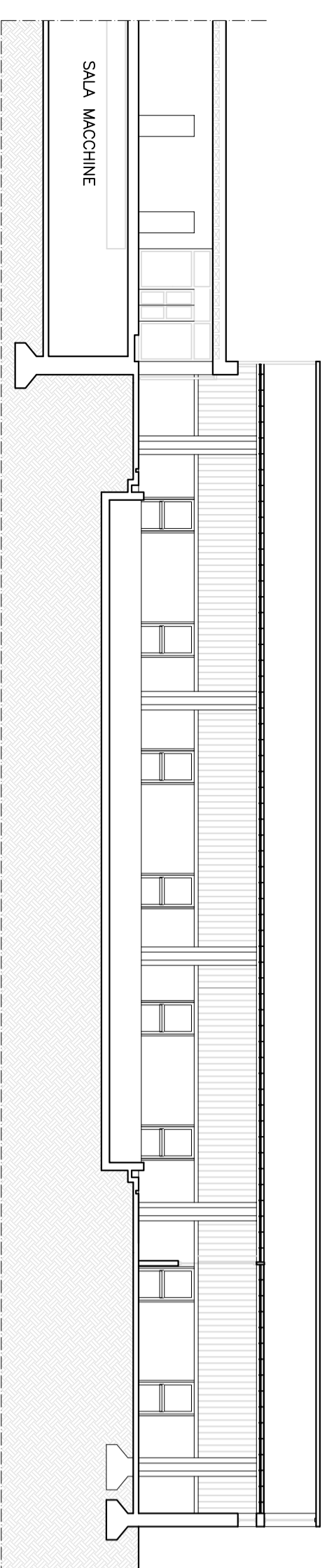
Planta piano interrato (nuovo camminamento) - Progetto  
 scala 1:100



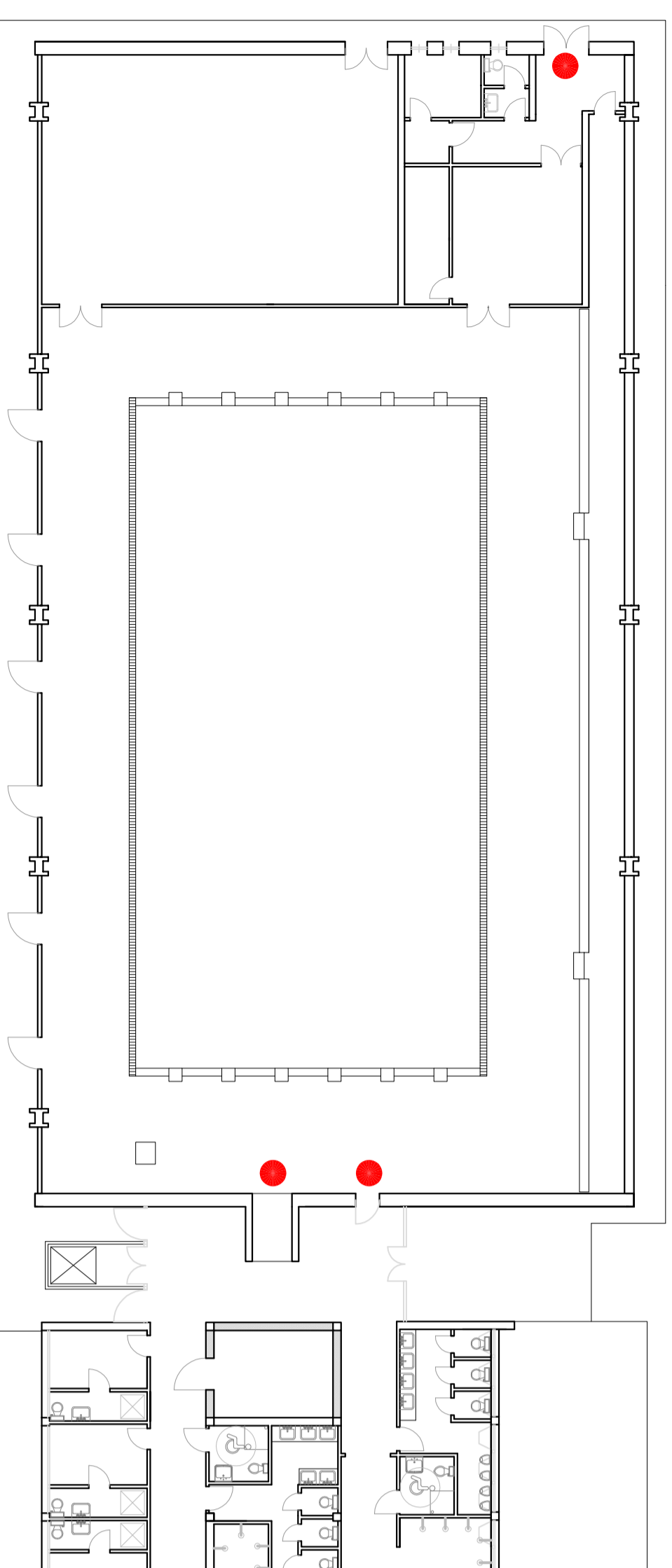
Sezione trasversale 1-1 - Progetto  
 scala 1:100



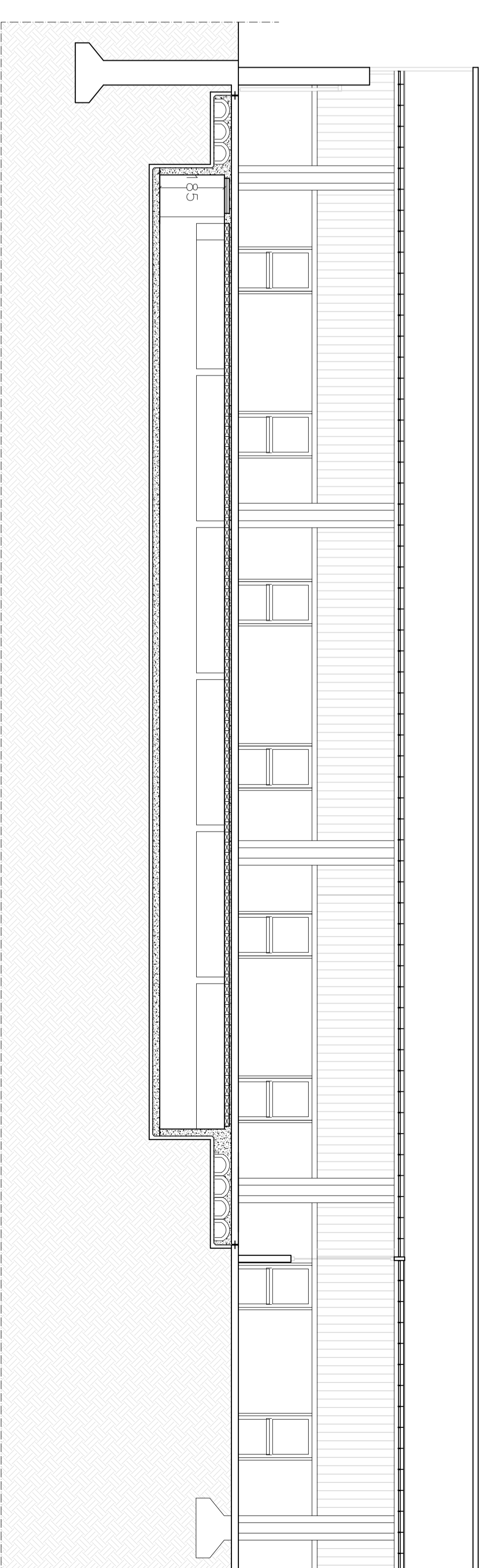
Sezione longitudinale -SDF  
 scala 1:200



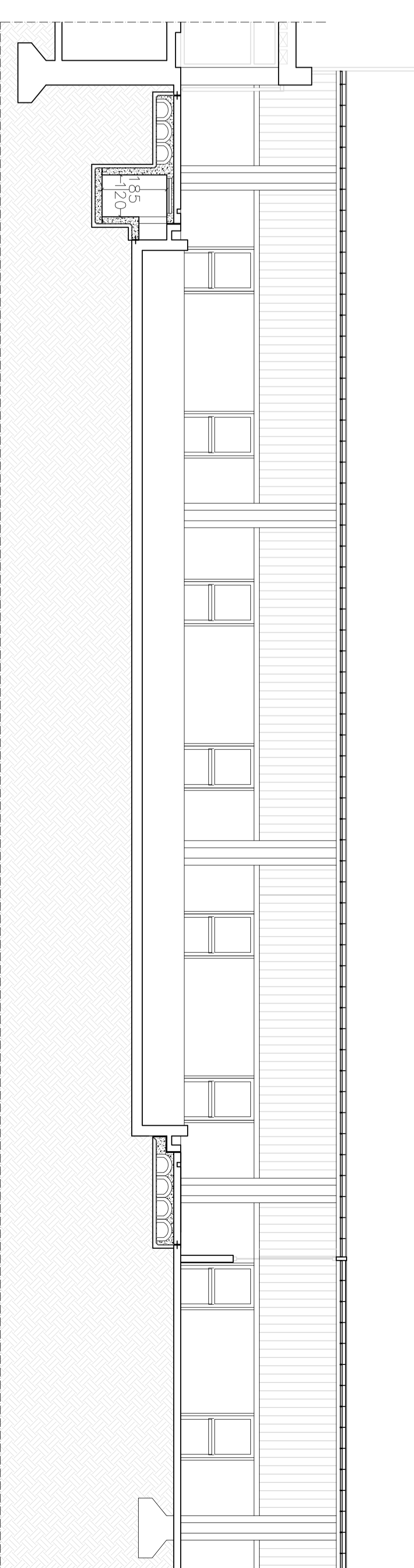
Planta piano terra -SDF  
 scala 1:200



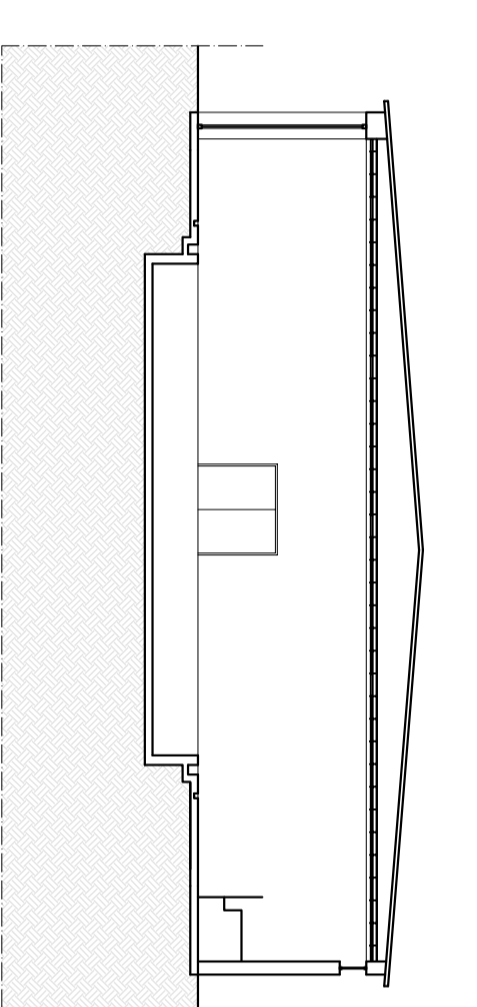
Sezione longitudinale 3-3 - Progetto  
 scala 1:100



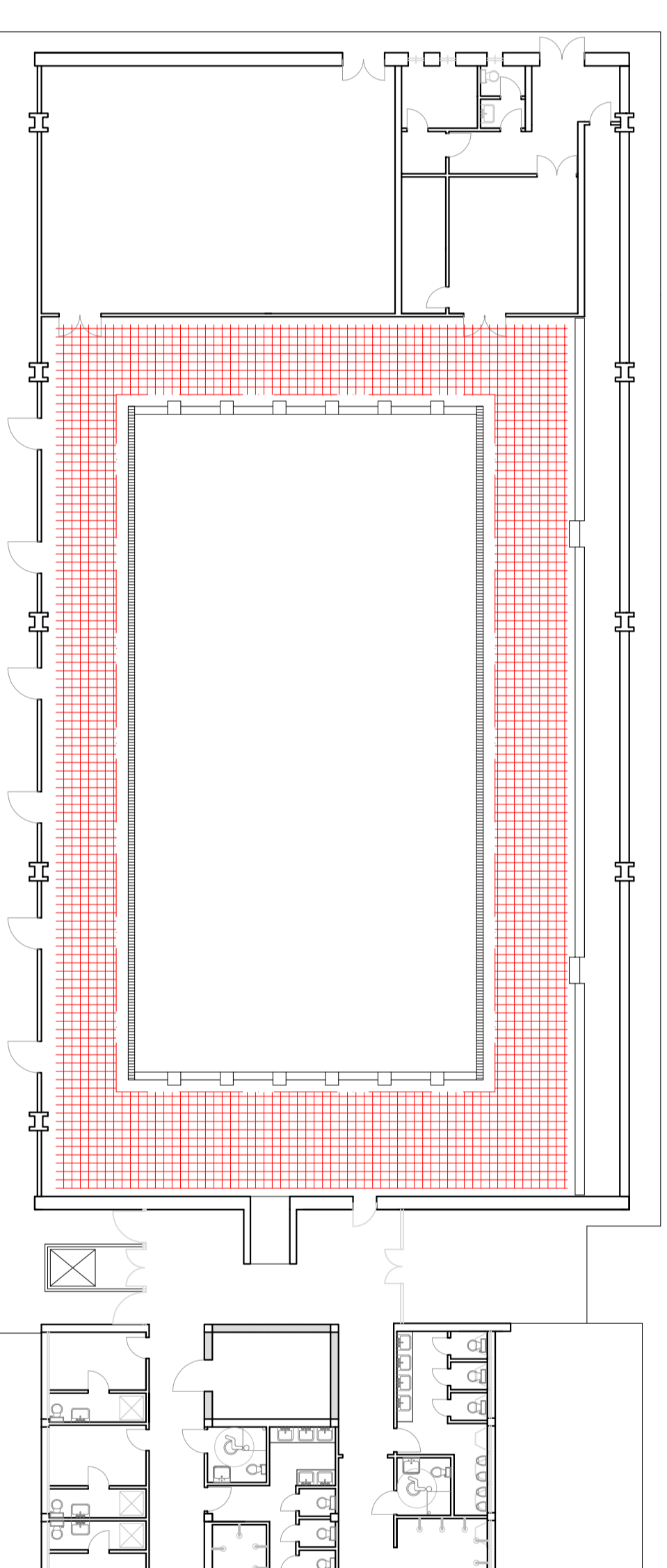
Sezione longitudinale 2-2 - Progetto  
 scala 1:100



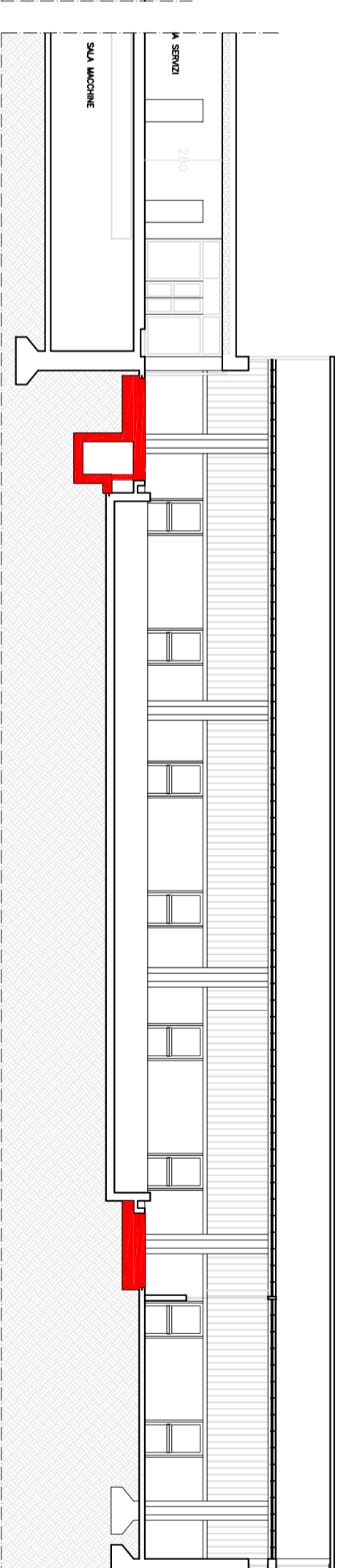
Sezione trasversale -SDF  
 scala 1:200



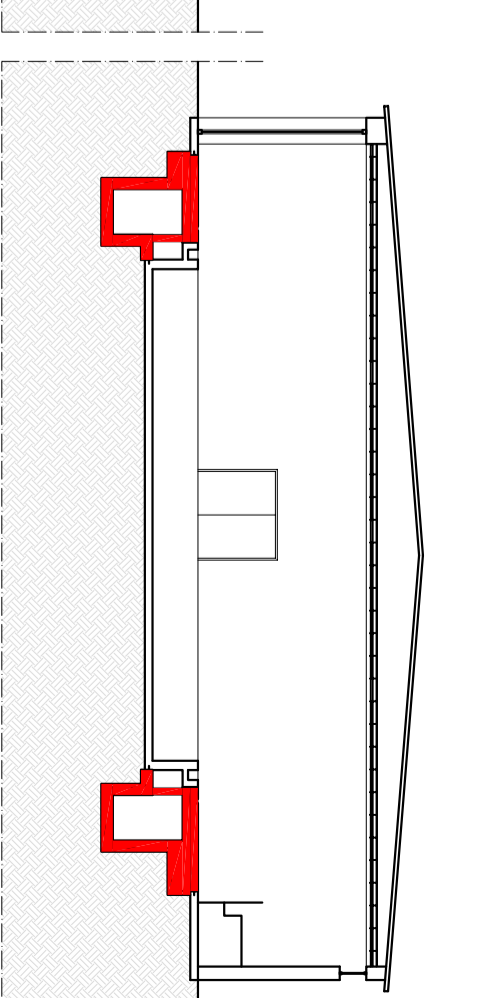
Planta piano terra -C/D  
 scala 1:200



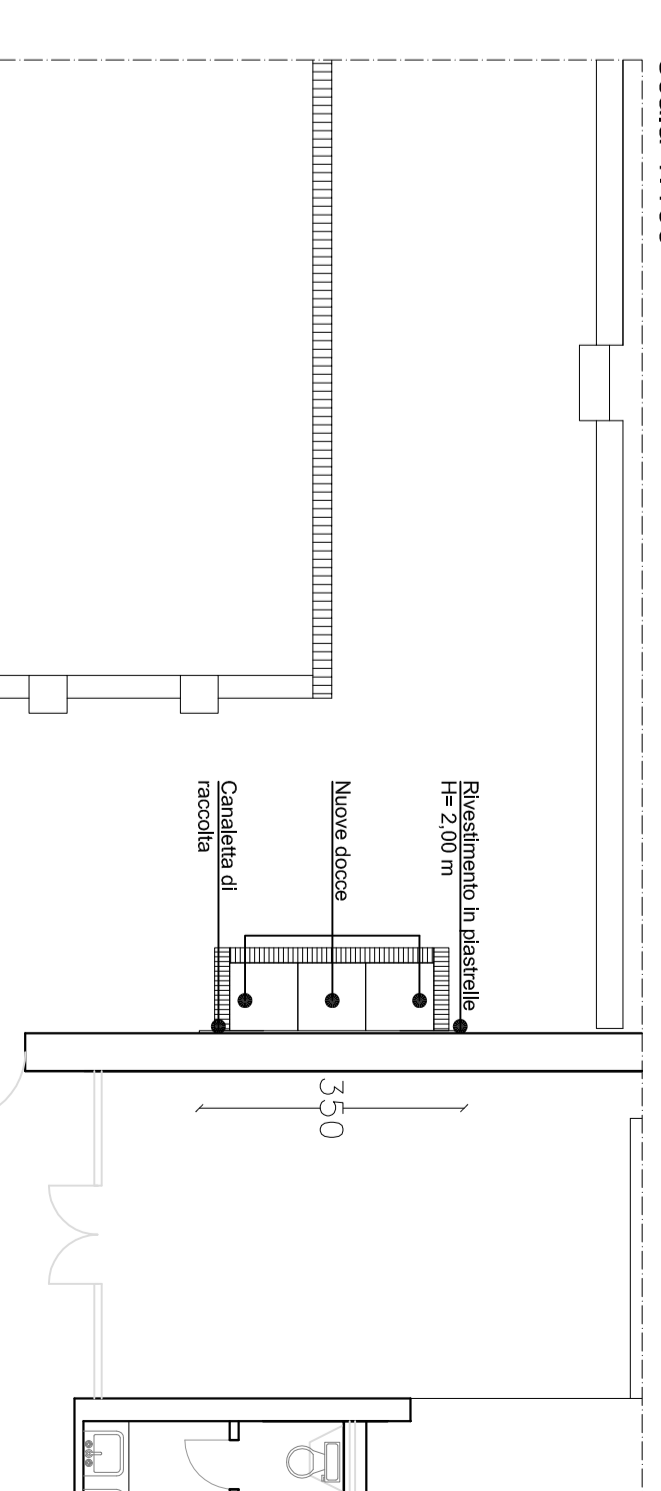
Sezione longitudinale -C/D  
 scala 1:200



Sezione trasversale -C/D  
 scala 1:200



Nuove docce piano vasca  
 scala 1:100



<b>STUDIO ARSIZIA &amp; ASSOCIATI</b> Via Sallustiana 11 - 20124 MILANO telefono: 02/70639247 - email: arsiziastudio@arsiziastudio.it		Comune: <b>COMUNE DI MILANO</b> Via Sant'Abbondio n°12 - Milano	
Nome: <b>Milanosport s.p.a.</b> Indirizzo: <b>viale Tunisia n.35 - Milano</b>		Oggetto: <b>Plante piano terra e sezioni: SDF, progetto e C/D</b>	
Data: <b>30/03/17</b>		File: <b>FILE Nuovo piano vasca docc</b>	
Modifica via: <b>TAV_01</b>		Approvazione:	

A termine di disegno di riferimento si propongono di questo disegno. È fatto divieto di riprodurre o rivendere tutto o parti senza nostro autorizzazione scritta.