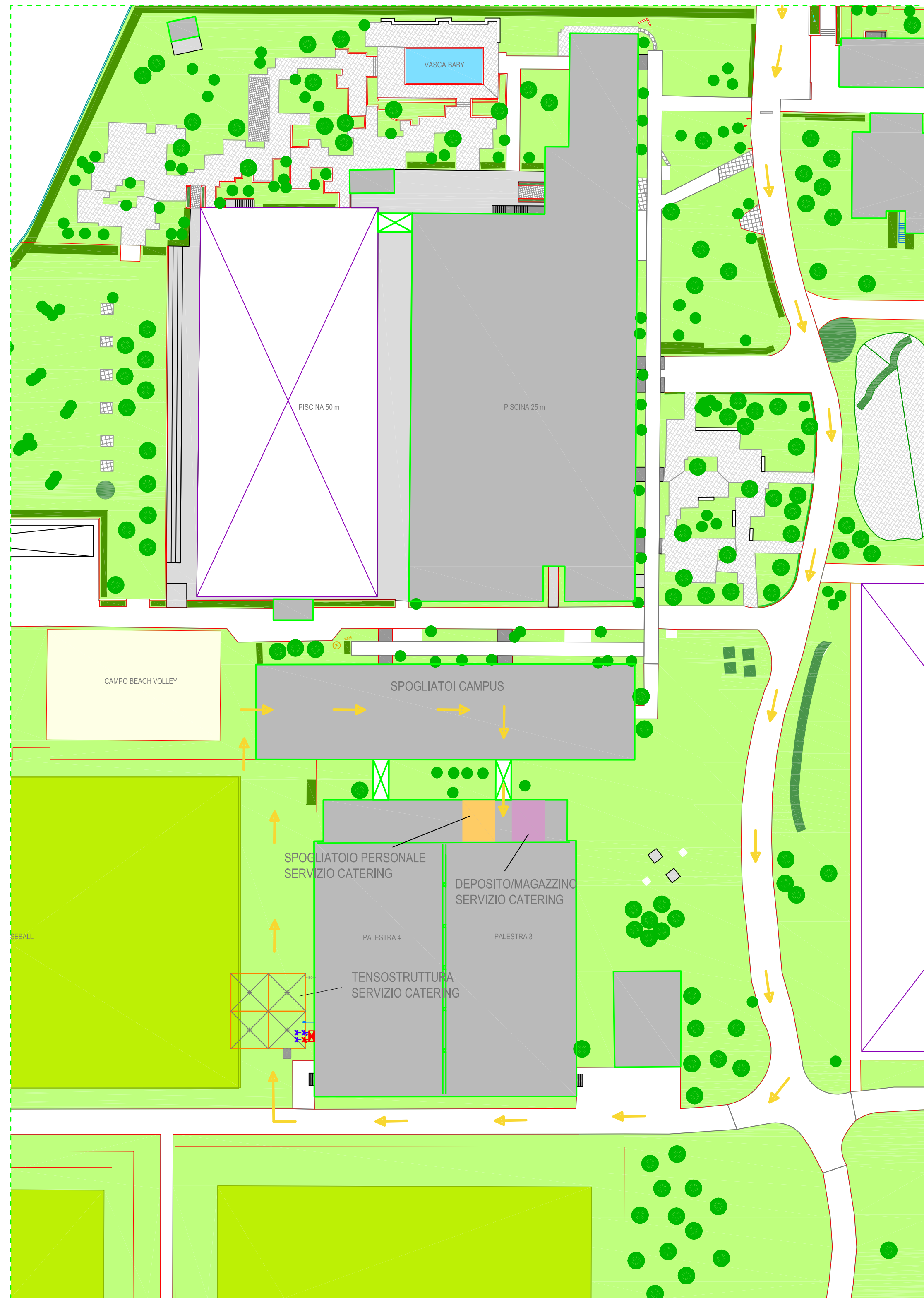
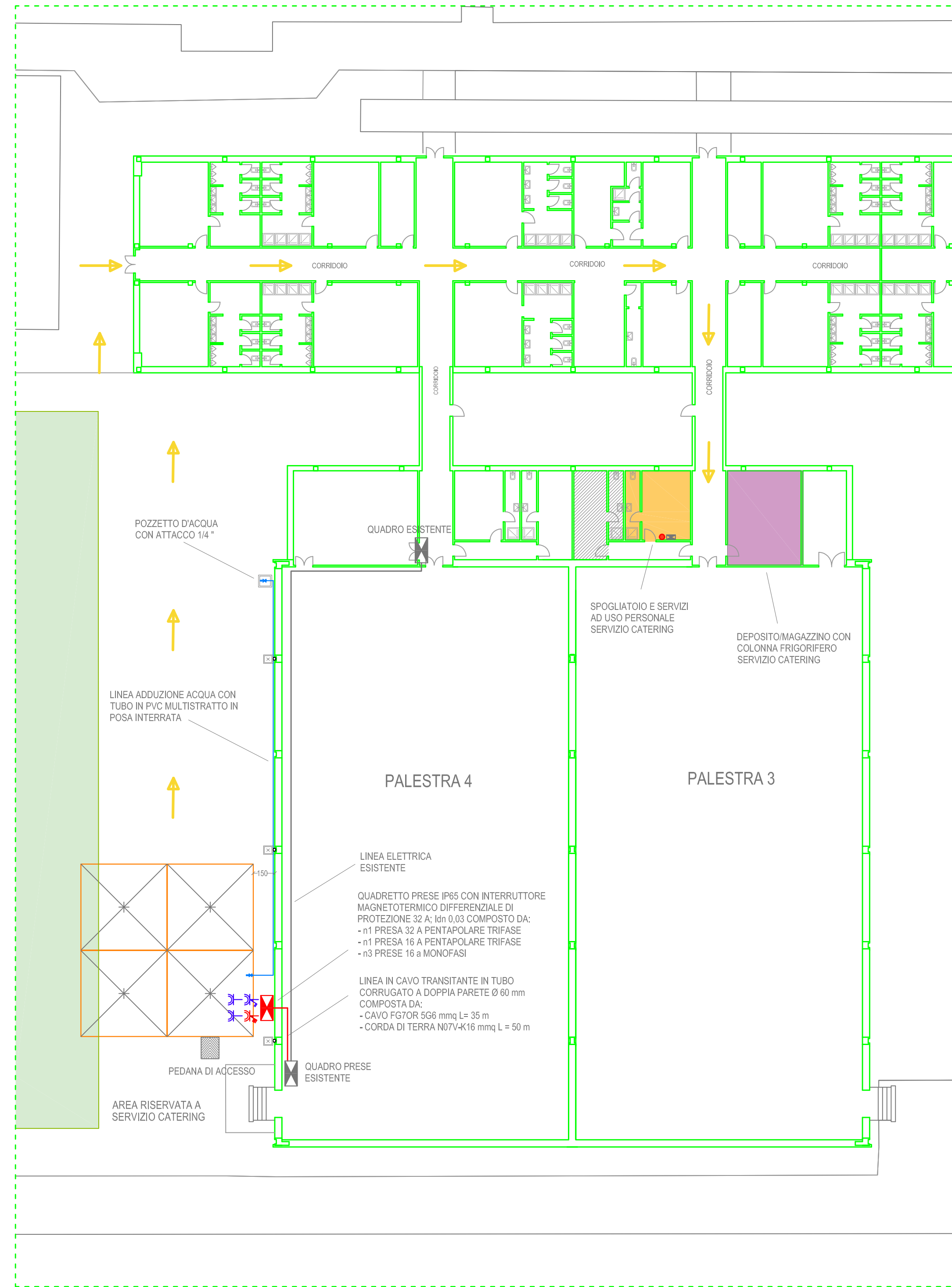





PLANIMETRIA CENTRO SPORTIVO - scala 1:500



STRALCIO PIANTA ALLESTIMENTI - PASSAGGI ELETTRICI



LEGENDA

-  QUADRO ELETTRICO DI NUOVA POSA (QUADRETTO PRESE)
-  QUADRO ELETTRICO ESISTENTE
-  PRESA CIVILE BIVALENTE 10/16 A IN CUSTODIA IP55
-  PRESA CEE 230 V 16 A 1P+N-T IP55
-  PRESA CEE 380 V 16 A 1P+N-T IP55
-  LINEA NUOVA IN CAVO FG70R 5G6 mmq ALL'INTERNO DI CORRUGATO A DOPPIA PARETE Ø 60mm
-  LINEA IN PVC DI TIPO MULTISTRATTO PER L'ADUZIONE DELL'ACQUA
-  APPARECCHIO ASCIUGAMANI ELETTRICO A MURO

centro sportivo **SAINI**
v. Corelli, 136 - Milano

CREAZIONE
ZONA MENSA CAMPUS
2019

UFFICIO TECNICO MILANOSPORT
v. Tunisia, 35
20124 Milano
tel. 02.62.34.51.60
fax. 02.62.34.51.95
ufficiotecnico@milanosport.it



PROPRIETARIO
COMUNE DI MILANO

GESTORE
MILANOSPORT S.p.a.

PROGETTISTA
A.D.

tavola
IMPIANTO ELETTRICO

DATA
30 marzo 2019
SCALA
F S
DISEGNATORE
A.M. A.D.

TAVOLA
2