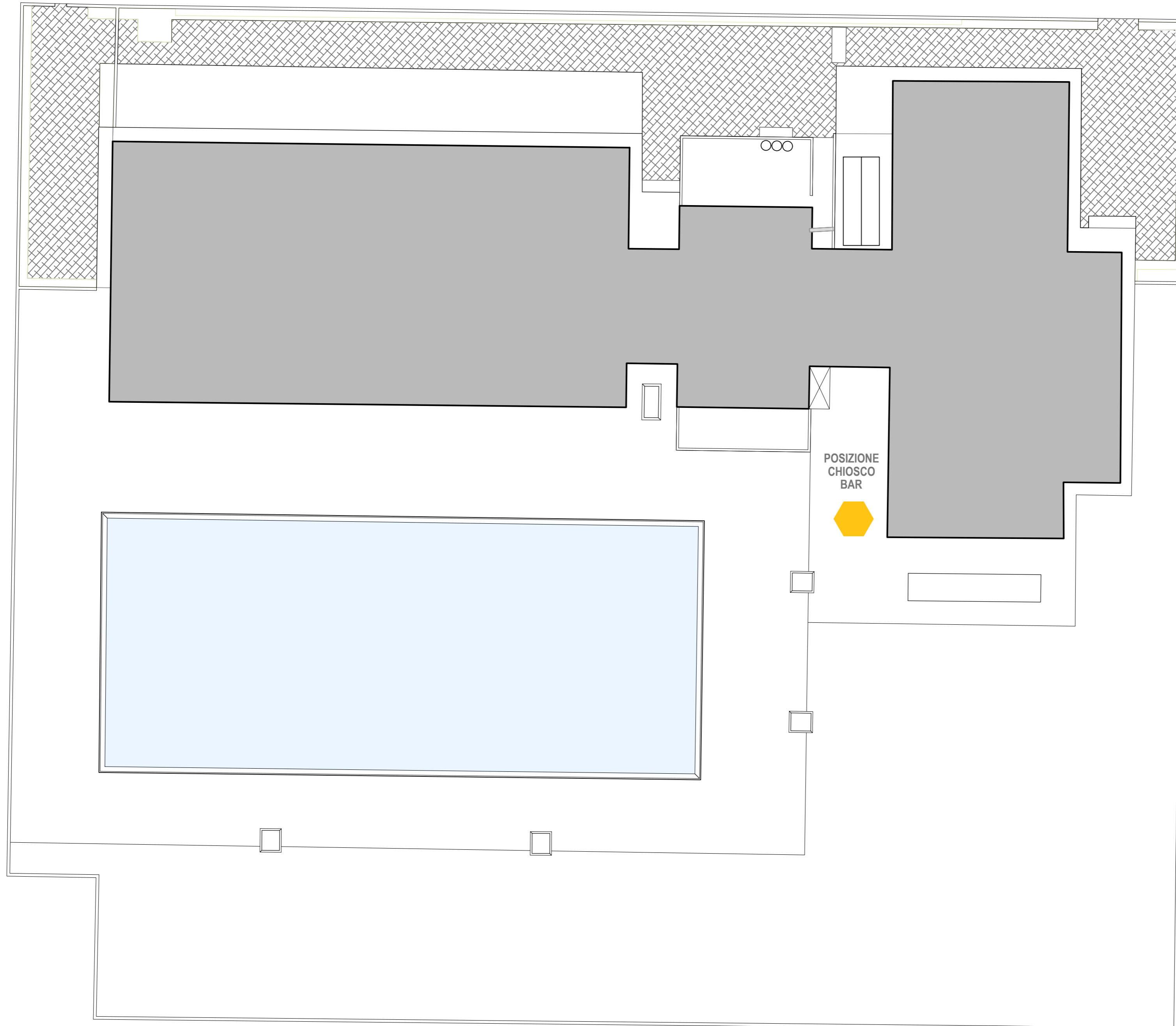


PLANIMETRIA GENERALE



- Struttura metallica, composta da 6 pilastri portanti, realizzata in fibra di acciaio verniciata
- Pannelli in doghe di legno: 3 moduli con finestra, 2 ciechi ed un modulo con porta doppia
- 2 mensole di servizio interne cm 23 X 120
- Copertura in PVC con logo su balza su tutti i 6 lati
- Cerniere in acciaio inox
- Travetti che compongono l'orditura tetto di sez. 70 X 70 mm
- Porta a due ante (dimensioni cm 120 X 200 h) completa di serratura con 3 chiavi
- Pavimentazione realizzata con multistrato sp. 25 mm e telaio metallico sottostante completo di piedini regolabili
- Impianto elettrico: 3Kw, due prese bipasso, un interruttore ed un faretto (150Watt)

A corredo dettagliate istruzioni per il montaggio e per pallettizzazione di tutti gli elementi.

Marca	FLY KIT
Modello	HEXAGON
Dim. diagonale (cm)	380
Altezza di colmo (cm)	280
Superficie impegnata (mq)	9,4

