

CARICHI ASCENSORE

LA STRUTTURA E' STATA DIMENSIONATA PER SOSTENERE LE AZIONI INDOTTE DALL'ESERCIZIO DELL'IMPIANTO ASCENSORE:

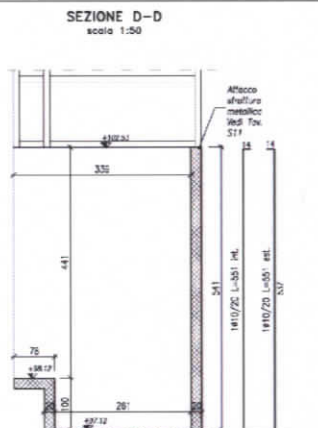
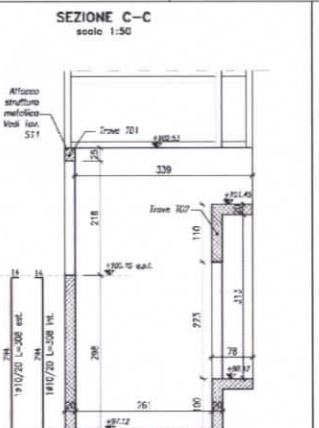
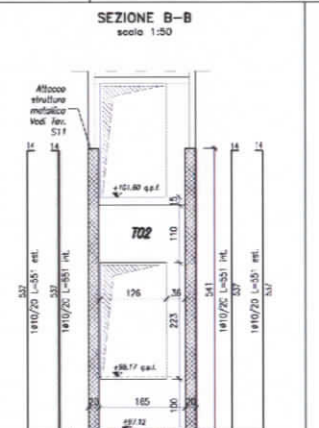
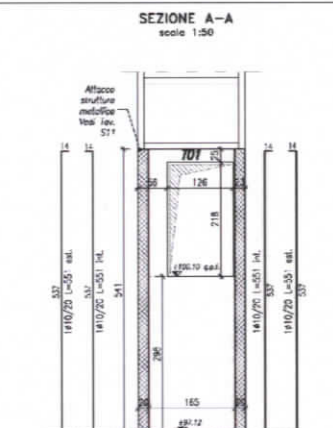
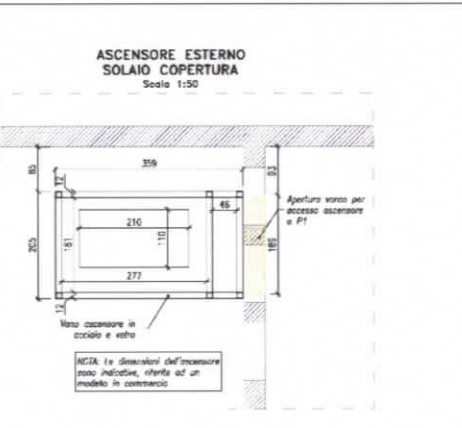
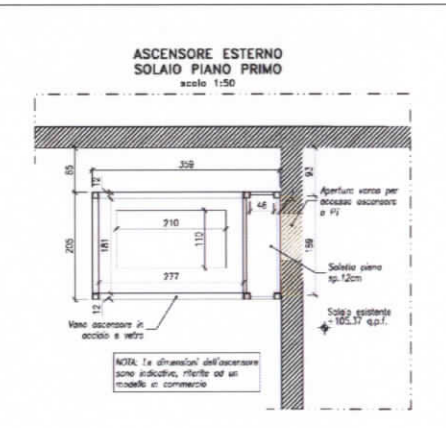
- SPINTE SULLE GUIDE CABINA (PUNTI):
 - NORMALE ALLA PARETE: 87 daN
 - PARALLELO ALLA PARETE: 68 daN
- CARICHI SUI GANCI IN TESSUTA:
 - 1500 daN
- REAZIONI IN FOSSA:
 - GUIDE: 1950 daN
 - CABINE: 3750 daN
 - CONTRAPPESSO: 2650 daN
 - GUIDE CONTRAP: 1360 daN

MATERIALI PER CALCESTRUZZO ARMATO

CALCESTRUZZI A PRESTAZIONE GARANTITA IN ACCORDO A UNI EN 206-1, UNI 11104

FONDAZIONI	CLASSE DI RESISTENZA	CLASSE DI DURABILITA'	CLASSE S	CLASSE CI	CLASSE R	ESPOSIZIONE
XC2	C25/30	0,55	300	20	S3	CI 0,20
						32,5 R
						30

SOLETTI E MURI	CLASSE DI RESISTENZA	CLASSE DI DURABILITA'	CLASSE S	CLASSE CI	CLASSE R	ESPOSIZIONE
XC4	C28/35	0,50	300	20	S4	CI 0,20
						32,5 R
						30



ACCINO PER ARMATURA: B450C

SOVRAPPORZIONE MINIMA: 50 DIAMETRI

ACCINO PER RETI ELETTROSDALATE: B450A

SOVRAPPORZIONE MINIMA: 2 MAGLIE

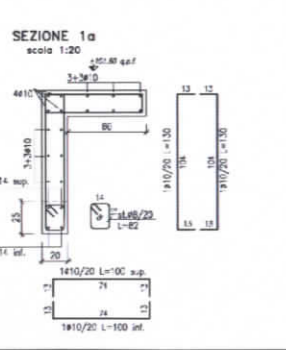
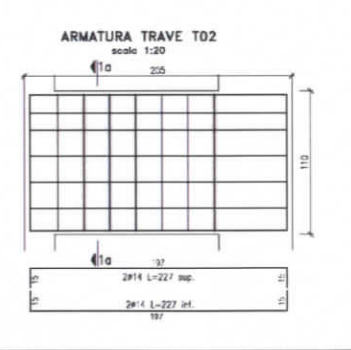
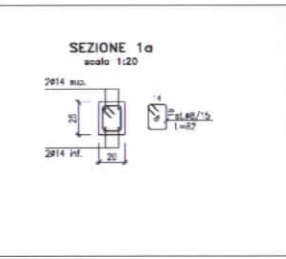
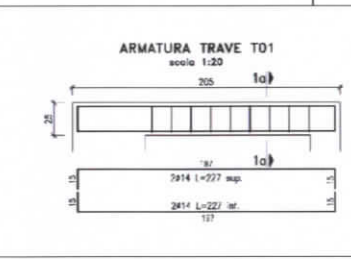
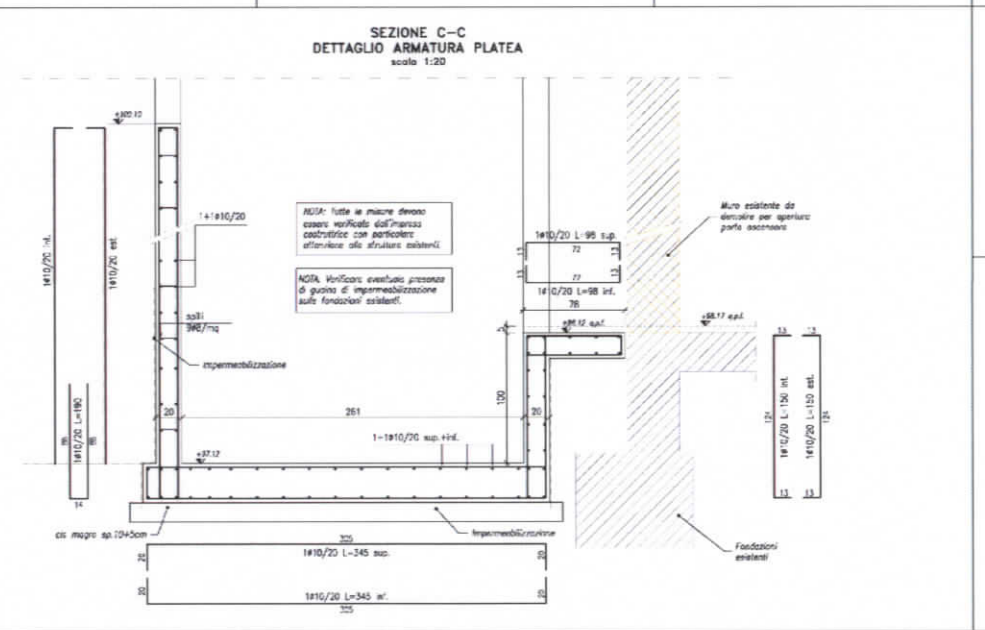
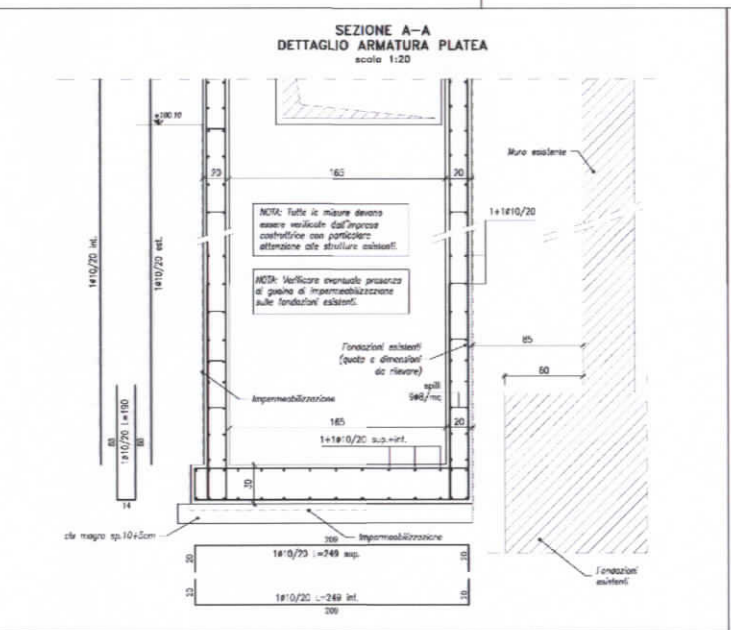
PIEGATURA E QUOTE FERRI

GANCI STAFFE 135°

DIAMETRO BARRA	d ₁	d ₂	d ₃	d ₄	d ₅	d ₆	d ₇	d ₈	d ₉	d ₁₀
12	32	40	50	70	80	144	160	176	192	260

DIAMETRO MINIMI MANICINO D.M.14/01/2008 TAB.11.3.b

NOTA BENE: TUTTE LE MISURE DEVONO ESSERE VERIFICATE DALL'IMPRESA COSTRUTTRICE CON PARTICOLARE ATTENZIONE ALLE STRUTTURE ESISTENTI



COMUNE DI MILANO
CENTRO SPORTIVO "FOSSATI"
VIA CAMBINI

RISTRUTTURAZIONE IMPIANTO
PROGETTO ESECUTIVO



DIRETTORE TECNICO
ARCH. STEFANO PEDULLA

R4M

R4M engineering srl
Milano - Italia
Sede di Milano - Via Giorgio Galvani 2 - 20133
1-30 02 884.180.30 F+39 02 400.434.87
mail: info@r4mengineering.com
pec: r4mengineering@pec.it
www.r4mengineering.com

ELABORATO: ASCENSORE ESTERNO SCAVI, CARPENTERIA E ARMATURA
ES04
SCALA: 1:50/1:20
16.12.2013

E' TUTTA LA REVISIONE TOTALE E PARZIALE SOLO IN CONTRASTO CON PROVEDI D