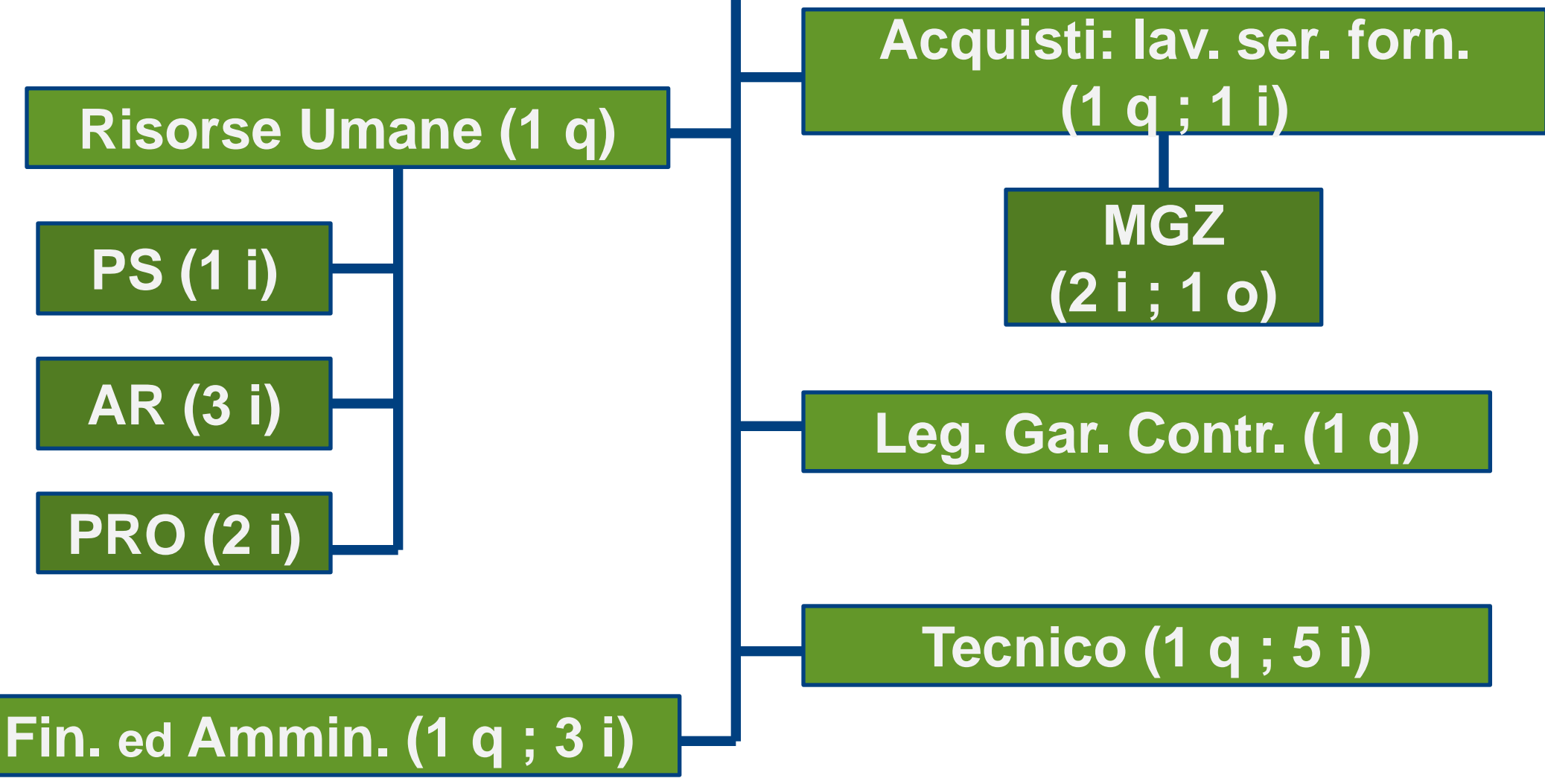
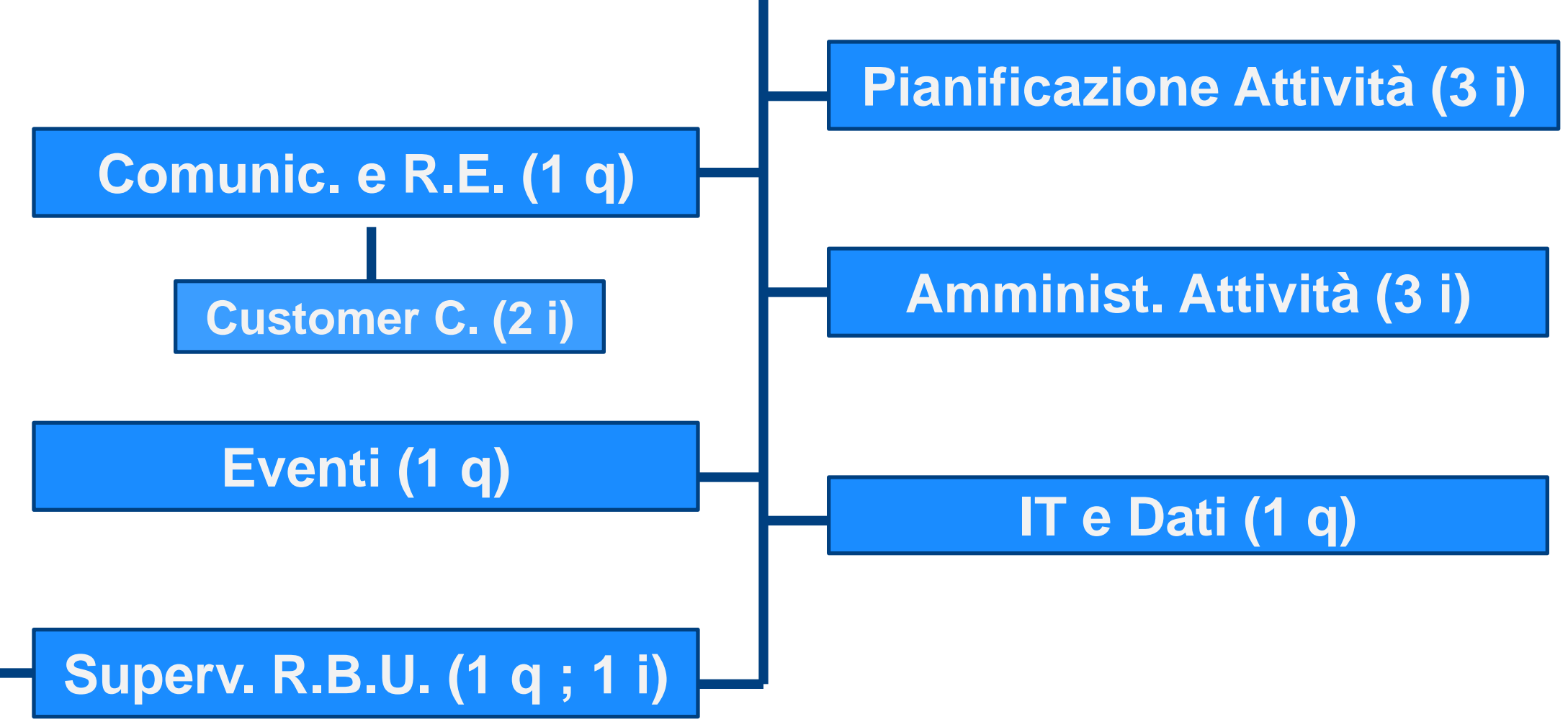


STAFF



- R.B.U.1 (10 i ; 3 o)
- R.B.U.2 (11 i ; 6 o)
- R.B.U.3 (8 i ; 4 o)
- R.B.U.4 (10 i ; 4 o)
- R.B.U.5 (10 i ; 5 o)
- R.B.U.6 (6 i ; 11 o)
- R.B.U.7 (5 i ; 6 o)

OPERATION (1 q)





LEGENDA

Acquisti: lav. ser. forn.: Acquisti Lavorazioni Servizi Forniture

Amminist. Attività: Amministrazione Attività

AR: Amministrazione Risorse

Comunic. e R.E.: Comunicazioni e Relazioni Esterne

Customer C: Customer care

Fin. ed Ammin.: Finanziario e Amministrativo

i: impiegato

IT e Dati: Innovation and Technology e Dati

Leg. Gar. Contr.: Legale Gare Contratti

MKTG: Marketing

o: Operaio

OdV: Organismo di Vigilanza

PRO: Programmazione Risorse

PS: Presidio Sicurezza

q: Quadro

RBU: Raggruppamento Business Unit

RPCT: Responsabile Piano anti Corruzione e Trasparenza

Superv. R.B.U.: Supervisione Raggruppamenti Business Unit